



**FENDT**

CARAVAN

APERIO • BIANCO • TENDENZA • DIAMANT

**2025**

DON FC 2025  
[www.fendt-caravan.com](http://www.fendt-caravan.com)

[www.fendt-caravan.com](http://www.fendt-caravan.com)

# FENDT

---

## CARAVAN

LA QUALITÉ N'EST PAS  
LE FRUIT DU HASARD

## SOMMAIRE

- 04 **APERO**  
Découvrez votre style de vie
- 16 **BIANCO**  
Une multitude de choix pour votre confort
- 30 **TENDENZA**  
Pionniers sur la route
- 42 **DIAMANT**  
Unique à tous points de vue
- 54 L'aménagement extérieur
- 58 Équipement standard pour l'extérieur
- 60 Vue d'ensemble et types de couchages
- 62 Qualité de maître
- 72 Dimensions et poids de toutes les gammes
- 75 Détails des légendes

APERO



BIANCO



TENDENZA



DIAMANT



Lorsqu'ils bénéficient d'un confort maximum et d'un équipement optimal, les utilisateurs des caravanes Fendt se sentent partout comme chez eux

# APER0

Découvrez votre style de vie



# APERRO

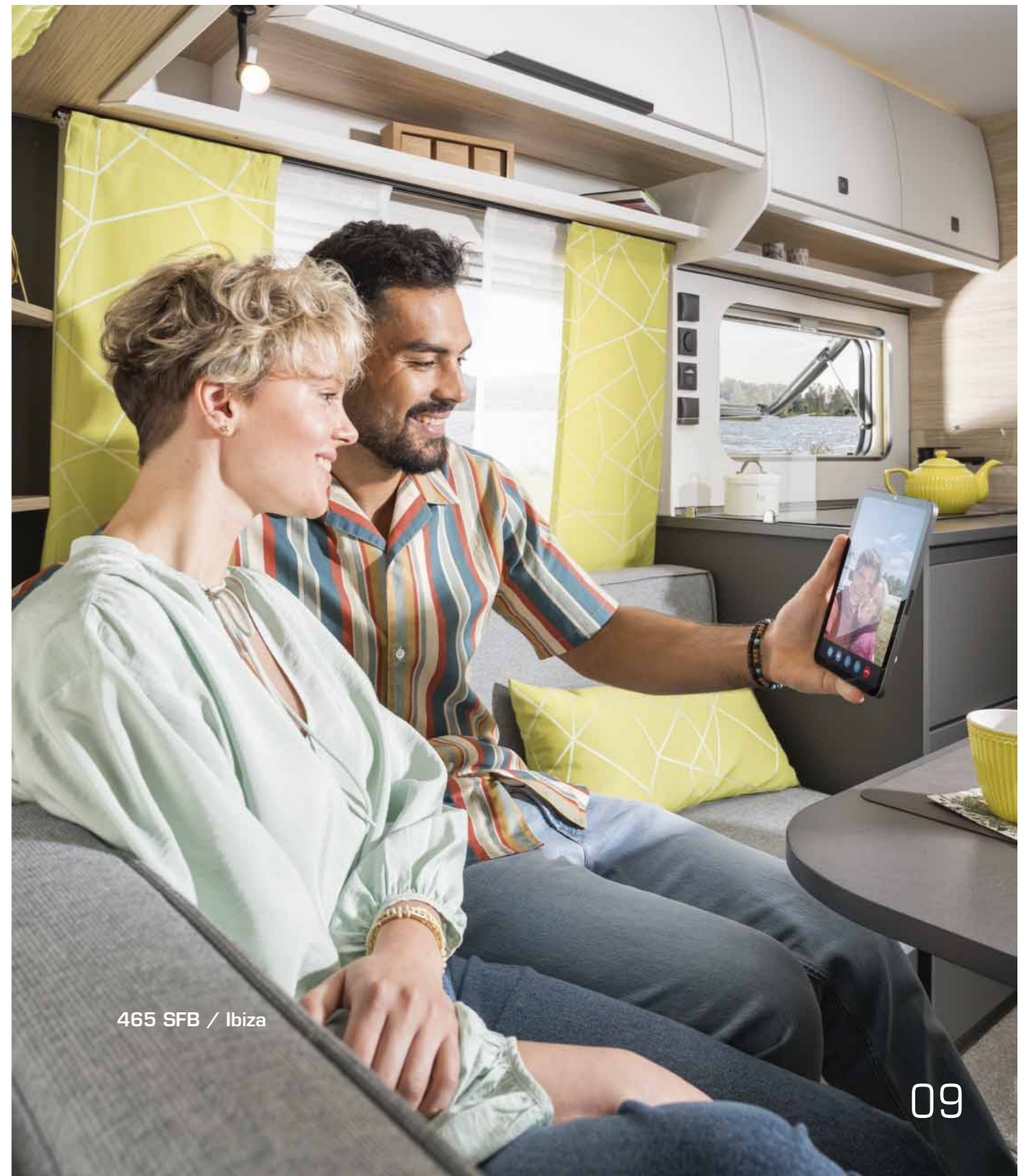




465 SFB / Ibiza

# APERERO

Découvrez votre style de vie



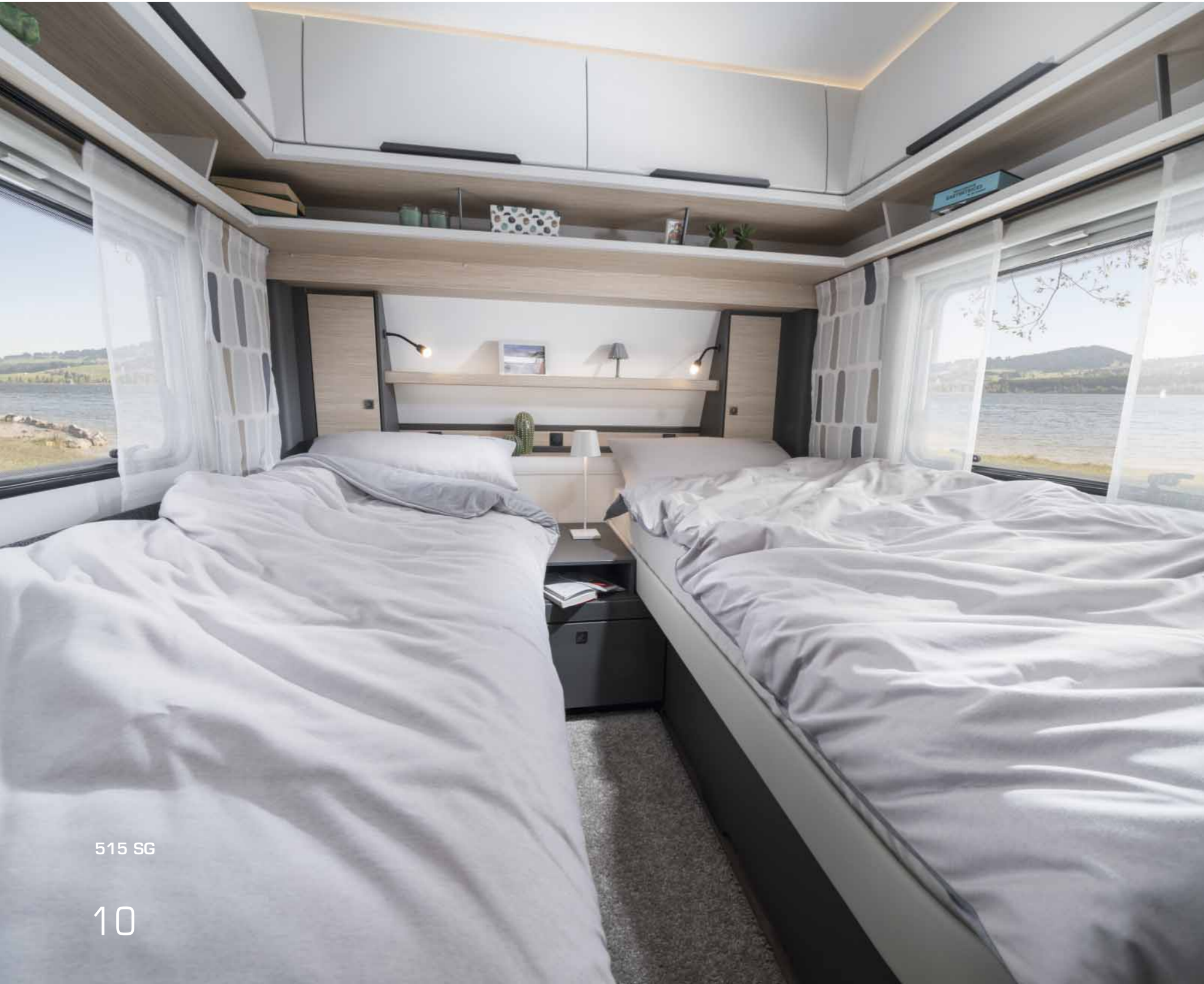
465 SFB / Ibiza



515 SG / Pino

# APERRO

Découvrez votre style de vie



515 SG

10



465 SFB



465 SFB

11

# L'équipement standard Apero

## Séjour/Espace nuit

- Mobilier en plaquage décor "Norfolk"
- Tissus d'ameublement "Ibiza" ou "Pino"
- Eclairage LED
- Plafonnier (12 V/LED) avec 1 circuit
- Porte accordéon
- Penderie dans chambre à coucher \*
- Table télescopique avec levier de blocage dans salon en U \*
- Eclairage indirect (LED)
- Sommier à lattes articulées avec constance d'élasticité et réglage de fermeté (lits séparés ou à la française)
- Spots de lecture (12V) dans salon en U \*
- Spots de lecture (12V) dans chambre à coucher
- Liftomat (lits séparés ou à la française)
- Matelas à ressorts (lits séparés ou à la française)
- Lanterneau MINI/MIDI (Dometic) avec manivelle, aération permanente, store plissé intégré combiné obturation-moustiquaire
- Coussins de dossier de forme ergonomique
- Coussins en mousse haute densité
- Pavillons hauts avec aération et éclairage indirect au plafond intégré (LED)
- Tapis de marche pied signé Fendt-Caravan
- Revêtement de sol vinyle d'entretien aisé
- Dossierets anti-condensation

## Cuisine/Cabinet de toilette

- Collecteur de déchets intégré dans la porte d'entrée
- Eclairage du plan de travail (LED)
- Eclairage cabinet de toilette (LED/12V)
- Range couverts avec revêtement Softouch
- Cabine de douche\*
- Porte serviettes-patères et support papier toilette \*
- Cuisinière (3 feux) avec allumage automatique sécurisé, grille en fonte émaillée mat, évier séparé en inox et abattants individuels en verre
- Store plissé Confort sur fenêtre de cuisine
- Cuisines avec tiroirs casseroles \*
- Réfrigérateur (98 l, avec le compartiment congélateur enlevé), à ouverture mixte et éclairage intérieur \*
- Réfrigérateur (133 l, avec le compartiment congélateur enlevé), Slim-Tower, à ouverture mixte et éclairage intérieur \*
- Mitigeur cuisine en matière synthétique
- Cabinet de toilette en position centrale \* avec grande console haute, tablettes de rangement sous le lavabo et miroir avec éclairage
- Armoire de toilette avec miroir dans cabinet de toilette \*
- WC avec diode indicateur de niveau et réservoir matières fécales (mobile) \*
- Pavillons de rangement cuisine avec charnières à fermeture amortie (Soft-Close)
- Lavabo blanc avec tablettes, armoire de toilette et miroir avec éclairage
- Fenêtre de cabinet de toilette dépolie et ouvrante avec store combiné obturation-moustiquaire

## Eau

- Réservoir eaux usagées mobile (24 l)
- Réservoir eau fraîche (fixe 10<sup>dl</sup>/25<sup>el</sup> litres) avec remplissage extérieur \*
- Réservoir eau fraîche (fixe 10<sup>dl</sup>/45<sup>el</sup> litres) avec remplissage extérieur \*
- Indicateur de niveau réservoir eau fraîche
- Chauffe-eau Truma-Therme 230 V avec robinet mitigeur

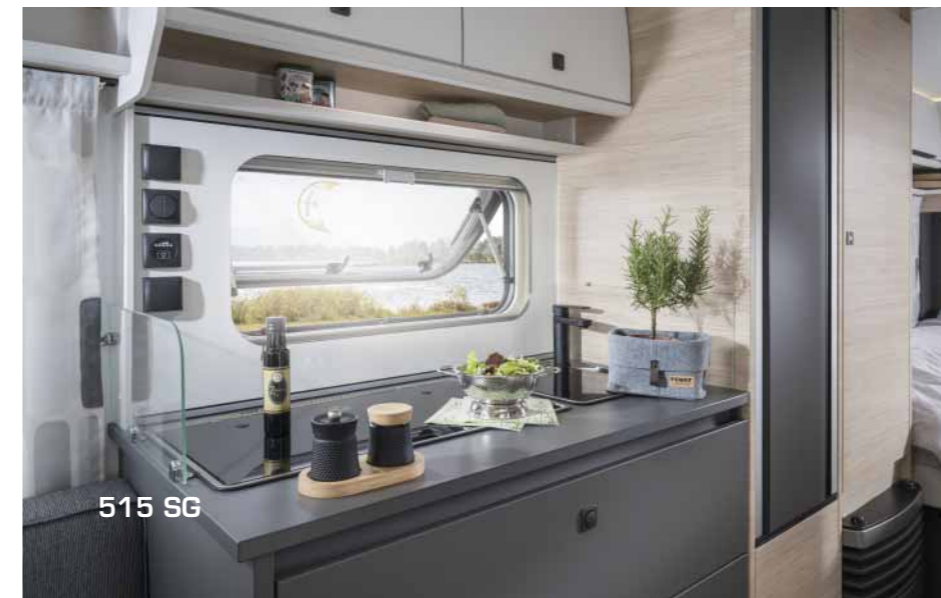
## Multimédia

- Câblage TV (prise 230 V)

## Technique/Chauffage/Climatisation

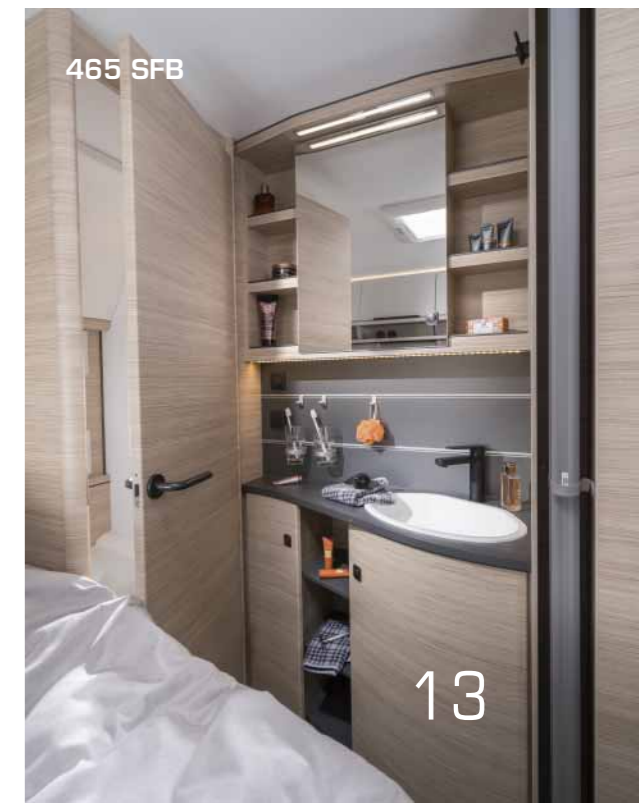
- Chauffage gaz S 3004 et S 5004 avec allumage automatique (Truma) \*
- Détecteur de fumée
- Interrupteur à l'entrée pour plafonnier et éclairage sous auvent
- Bloc d'alimentation 350 W
- Tableau électrique (230V) avec disjoncteur FI (dispositif de sécurité des personnes)
- Spot(s) (LED/12V)
- Prises 230 V
- Double prise(s) USB-C
- Circuit d'air pulsé avec soufflerie (1 X 12 V) \*
- Circuit d'air pulsé avec soufflerie (2 X 12 V) \*

\* selon modèle  
Légende page 75



# APERRO

Découvrez votre style de vie





**465 SFB**

Longueur hors tout cm	703
Largeur hors tout cm	232
Places de couchage	4
Poids total en chargee kg	1500 g)
Masse en traction kg <sup>c)</sup>	1271



**465 TG**

Longueur hors tout cm	703
Largeur hors tout cm	232
Places de couchage	4
Poids total en chargee kg	1500 g)
Masse en traction kg <sup>c)</sup>	1280



**495 SFB**

Longueur hors tout cm	722
Largeur hors tout cm	232
Places de couchage	4
Poids total en chargee kg	1600 / 1700 h) g)
Masse en traction kg <sup>c)</sup>	1354



**495 SG**

Longueur hors tout cm	722
Largeur hors tout cm	232
Places de couchage	4
Poids total en chargee kg	1600 / 1700 h) g)
Masse en traction kg <sup>c)</sup>	1353



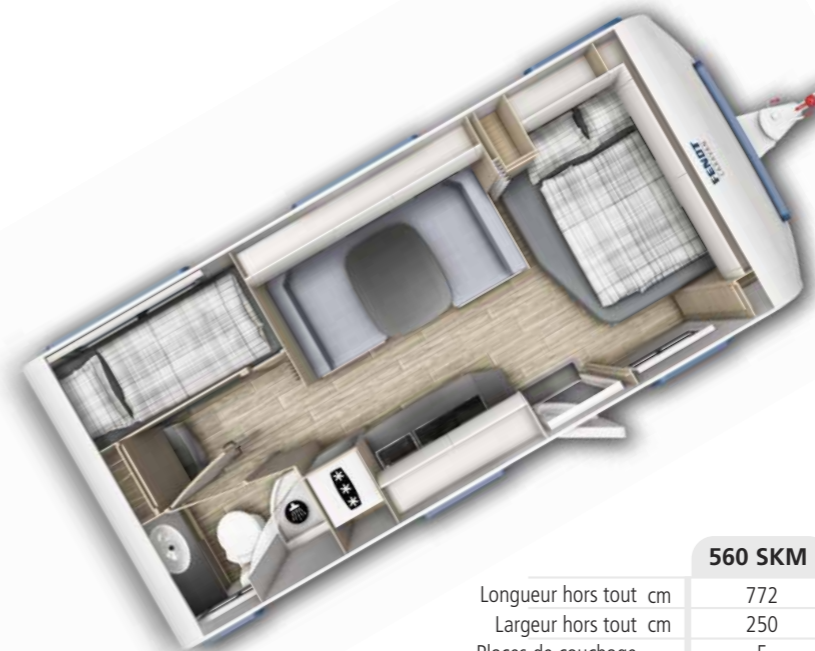
**495 SKM**

Longueur hors tout cm	722
Largeur hors tout cm	232
Places de couchage	5
Poids total en chargee kg	1600 / 1700 h) g)
Masse en traction kg <sup>c)</sup>	1366



**515 SG**

Longueur hors tout cm	751
Largeur hors tout cm	232
Places de couchage	4
Poids total en chargee kg	1600 / 1700 h) g)
Masse en traction kg <sup>c)</sup>	1395



**560 SKM**

Longueur hors tout cm	772
Largeur hors tout cm	250
Places de couchage	5
Poids total en chargee kg	1700 g)
Masse en traction kg <sup>c)</sup>	1479



Scannez le QR-Code et accédez au visionnage de la gamme Aperó

Dimensions et poids de toutes les gammes et modèles à partir de la page 72  
Légende page 75



# BIANCO

Un grand de choix pour votre confort



# BIANCO





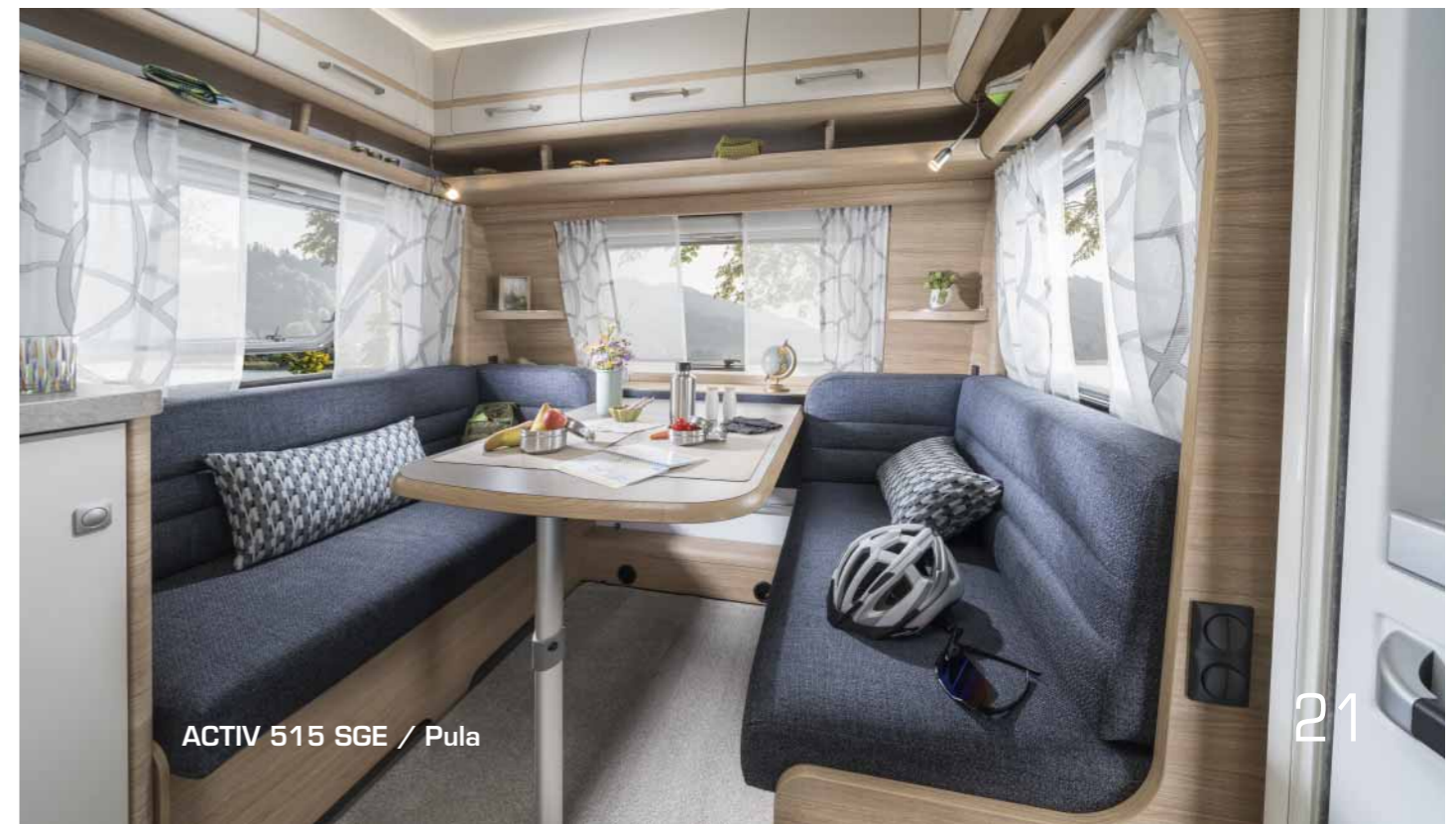
ACTIV 550 SKM / Almeria

# BIANCO

Un grand de choix pour votre confort



ACTIV 550 SKM / Almeria



ACTIV 515 SGE / Pula

# BIANCO

Un grand de choix pour votre confort



ACTIV 515 SGE



ACTIV 550 SKM



ACTIV 550 SKM

# L'équipement standard Bianco

## Séjour/Espace nuit

- Mobilier décor "Tiberino"
- Tissus d'ameublement "Almeria" ou "Pula"
- Eclairage LED
- Plafonnier (12 V/LED) avec 2 circuits
- Porte accordéon \*
- Penderie dans chambre à coucher \*
- Table télescopique avec levier de blocage dans salon en U \*
- Eclairage indirect (LED)
- Sommier à lattes articulées avec constance d'élasticité et réglage de fermeté (lits séparés ou à la française)
- Spots de lecture (12V) dans salon en U \*
- Spots de lecture (12V) dans chambre à coucher
- Liftomat (lits séparés ou à la française) \*\*
- Matelas à ressorts (lits séparés ou à la française) \*\*
- Lanterneau MINI/MIDI (Dometic) avec manivelle, aération permanente, store plissé intégré combiné obturation-moustiquaire \*
- Coussins de dossier de forme ergonomique et assise en mousse haute densité
- Pavillons hauts avec aération et éclairage indirect au plafond intégré (LED)
- Tapis de marchepied signé Fendt-Caravan
- Revêtement de sol vinyle d'entretien aisé
- Dossierets anti-condensation

## Cuisine/Cabinet de toilette

- Collecteur de déchets intégré dans la porte d'entrée\*
- Eclairage du plan de travail (LED)
- Eclairage cabinet de toilette (LED/12V)
- Range couverts avec revêtement Soft-touch
- Cabine de douche \*
- Porte serviettes-patères et support papier toilette \*
- Cuisinière (3 feux) avec allumage automatique sécurisé, grille en fonte émaillée mat, évier séparé en inox et abattants individuels en verre
- Store plissé Confort sur fenêtre de cuisine \*
- Cuisines avec tiroirs casseroles \*
- Réfrigérateur (98 l, avec le compartiment congélateur enlevé), à ouverture mixte et éclairage intérieur \*
- Réfrigérateur (133 l, avec le compartiment congélateur enlevé), Slim-Tower, à ouverture mixte et éclairage intérieur \*
- Mitigeur en laiton
- Cabinet de toilette en position centrale \* avec grande console haute, tablettes de rangement sous le lavabo et miroir avec éclairage
- Armoire de toilette avec miroir dans cabinet de toilette \*
- Lavabo inox avec abattant verre
- WC avec diode indicateur de niveau et réservoir matières fécales (mobile) \*
- Pavillons de rangement cuisine avec charnières à fermeture amortie (Soft-Close)
- Lavabo blanc avec tablettes, armoire de toilette et miroir avec éclairage
- Fenêtre de cabinet de toilette dépolie et ouvrante avec store combiné obturation-moustiquaire

## Eau

- Réservoir eaux usagées mobile (24 l)
- Réservoir eau fraîche (fixe 10<sup>dl</sup>/25<sup>el</sup> litres) avec remplissage extérieur \*
- Réservoir eau fraîche (fixe 10<sup>dl</sup>/45<sup>el</sup> litres) avec remplissage extérieur \*
- Indicateur de niveau réservoir eau fraîche
- Chauffe-eau Truma-Therme 230 V avec robinet mitigeur \*

## Multimédia

- Câblage TV (prise 230 V)

## Technique/Chauffage/Climatisation

- Chauffage gaz Truma S 3004 ou S 5004 avec allumage automatique (Bianco Selection) \*
- Détecteur de fumée
- Interrupteur à l'entrée pour plafonnier et éclairage sous auvent
- Bloc d'alimentation 350 W
- Tableau électrique (230V) avec disjoncteur FI (dispositif de sécurité des personnes)
- Spot(s) (LED/12V)
- Prises 230 V
- Double prise(s) USB-C
- Circuit d'air pulsé avec soufflerie (1 X 12 V) (Bianco Selection)

## Equipements de série complémentaires BIANCO ACTIV

- Chauffage gaz Combi 4 \* ou Combi 6 \* avec boîtier de contrôle digital CP Plus, air pulsé et chauffe-eau intégré (10 l/Truma)
- Tabouret en feutre gris clair (Sedus)\*
- Possibilité de chargement transversal (sur modèles avec lits séparés)\*
- Charge utile augmentée par châssis renforcé

\* selon modèle \*\* pas Bianco Activ 515 SKF

Légende page 75

# BIANCO

Un grand de choix pour votre confort



ACTIV 550 SKM



ACTIV 515 SGE



ACTIV 515 SGE



ACTIV 550 SKM

## SELECTION



**465 SFB**

Longueur hors tout cm	703
Largeur hors tout cm	232
Places de couchage	4
Poids total en chargee kg	1500 <sup>g)</sup>
Masse en traction kg <sup>c)</sup>	1299



**465 TG**

Longueur hors tout cm	703
Largeur hors tout cm	232
Places de couchage	4
Poids total en chargee kg	1500 <sup>g)</sup>
Masse en traction kg <sup>c)</sup>	1285



**515 SG**

Longueur hors tout cm	751
Largeur hors tout cm	232
Places de couchage	4
Poids total en chargee kg	1600 / 1700 <sup>h) g)</sup>
Masse en traction kg <sup>c)</sup>	1425



**515 SKM**

Longueur hors tout cm	751
Largeur hors tout cm	232
Places de couchage	5
Poids total en chargee kg	1600 / 1700 <sup>h) g)</sup>
Masse en traction kg <sup>c)</sup>	1426



**550 SKM**

Longueur hors tout cm	772
Largeur hors tout cm	232
Places de couchage	5
Poids total en chargee kg	1700 <sup>g)</sup>
Masse en traction kg <sup>c)</sup>	1440

## ACTIV



**390 FHS**

Longueur hors tout cm	603
Largeur hors tout cm	232
Places de couchage	3
Poids total en chargee kg	1500 <sup>g)</sup>
Masse en traction kg <sup>c)</sup>	1166



**445 SFB**

Longueur hors tout cm	677
Largeur hors tout cm	232
Places de couchage	4
Poids total en chargee kg	1500 <sup>g)</sup>
Masse en traction kg <sup>c)</sup>	1291



**465 SFH**

Longueur hors tout cm	703
Largeur hors tout cm	232
Places de couchage	3
Poids total en chargee kg	1600 / 1700 <sup>h) g)</sup>
Masse en traction kg <sup>c)</sup>	1355



**465 SGE**

Longueur hors tout cm	703
Largeur hors tout cm	232
Places de couchage	2
Poids total en chargee kg	1600 / 1700 <sup>h) g)</sup>
Masse en traction kg <sup>c)</sup>	1352



Scannez le QR-Code et accédez au visionnage de la gamme Bianco

Dimensions et poids de toutes les gammes et modèles à partir de la page 72  
Légende page 75

## ACTIV



Nouvelle  
implantation

### 495 SFE

Longueur hors tout cm	722
Largeur hors tout cm	232
Places de couchage	4
Poids total en chargee kg	1700 g)
Masse en traction kg <sup>c)</sup>	1368



### 515 SGD

Longueur hors tout cm	751
Largeur hors tout cm	232
Places de couchage	3
Poids total en chargee kg	1700 g)
Masse en traction kg <sup>c)</sup>	1419



### 515 SGE

Longueur hors tout cm	751
Largeur hors tout cm	232
Places de couchage	4
Poids total en chargee kg	1700 g)
Masse en traction kg <sup>c)</sup>	1421



### 515 SKF

Longueur hors tout cm	751
Largeur hors tout cm	232
Places de couchage	5
Poids total en chargee kg	1700 g)
Masse en traction kg <sup>c)</sup>	1453



### 550 KMG

Longueur hors tout cm	772
Largeur hors tout cm	232
Places de couchage	5
Poids total en chargee kg	1700 g)
Masse en traction kg <sup>c)</sup>	1481



### 550 SD

Longueur hors tout cm	772
Largeur hors tout cm	232
Places de couchage	4
Poids total en chargee kg	1700 g)
Masse en traction kg <sup>c)</sup>	1452



### 560 SKM

Longueur hors tout cm	772
Largeur hors tout cm	250
Places de couchage	5
Poids total en chargee kg	1700 g)
Masse en traction kg <sup>c)</sup>	1523

## ACTIV



Scannez le QR-Code et accédez au visionnage de la gamme Bianco

Dimensions et poids de toutes les gammes et modèles à partir de la page 72  
Légende page 75

# TENDENZA

Pionniers sur la route





# TENDENZA



560 SFDW / Studio-Line Valencia

# TENDENZA

Pionniers sur la route



550 SG / Cannes



560 SFDW



# TENDENZA

Pionniers sur la route

560 SFDW



36



550 SG

37

## L'équipement standard Tendenza

### Séjour/Espace nuit

- Mobilier décor "Noce Marche"
- Tissus d'ameublement "Cannes" ou "Studio-Line Valencia"
- Éclairage dans la penderie avec capteur de mouvement et câble de charge
- Eclairage LED
- Plafonnier (12V/LED) double circuit avec variateur
- Table télescopique avec pied central dans salon en U
- Porte accordéon
- Porte moustiquaire à l'entrée
- Penderie dans chambre à coucher
- Eclairage indirect (LED)
- Sommier à lattes articulées avec constance d'élasticité et réglage de fermeté (lits séparés ou à la française) \*
- Spots de lecture (12V) dans salon en U
- Spots de lecture (12V) dans chambre à coucher
- Liftomat (lits séparés ou à la française)
- Matelas mousse confort (7 zones) (lits séparés ou à la française)
- Lanterneau MIDI (Dometic) avec manivelle, aération permanente, store plissé intégré combiné obturation-moustiquaire
- Coussins de dossier de forme ergonomique \*
- Coussins de dossier de type lounge \*
- Coussins en mousse haute densité
- Pavillons hauts avec aération permanente et éclairage indirect au plafond intégré (LED)
- Pavillons hauts avec charnières Soft-close
- Tapis de marchepied signé Fendt-Caravan
- Moquette surjetée amovible
- Revêtement de sol vinyle d'entretien aisé
- Dossierets anti-condensation

### Cuisine/Cabinet de toilette

- Collecteur de déchets intégré dans la porte d'entrée
- Eclairage du plan de travail (LED)
- Four (gaz) avec grill \*\*
- Eclairage cabinet de toilette (LED/12V)
- Range couverts avec revêtement Softtouch
- Cabine de douche \*
- Porte serviettes-patères et support papier toilette
- Cuisinière avec allumage automatique sécurisé (3 feux) \*\*
- Cuisinière 3 feux avec allumage automatique sécurisé, grille en fonte émaillée mat, évier séparé et abattants individuels en verre \*
- Store plissé confort sur fenêtre de cuisine
- Cuisines avec tiroirs casseroles
- Crédenche de cuisine
- Réfrigérateur à compression (154 l, avec le compartiment congélateur enlevé), Slim-Tower, à ouverture mixte et éclairage intérieur \*
- Réfrigérateur à compression (200 l, avec le compartiment congélateur enlevé), à ouverture mixte et éclairage intérieur \*

- Mitigeur cuisine en laiton \*
- Cabinet de toilette en position centrale \* avec grande console haute, tablettes de rangement sous le lavabo et miroir avec éclairage
- Armoire de toilette avec miroir dans cabinet de toilette \*
- Lavabo inox avec abattant verre
- WC avec diode indicateur de niveau et réservoir matières fécales (mobile) \*
- Pavillons de rangement cuisine et salle de bain avec charnières à fermeture amortie (Soft-Close) \*
- Double prise USB-C dans la cuisine
- Lavabo en acrylique avec tablettes, armoire de toilette et miroir avec éclairage \*
- Lavabo inox\*\* avec tablettes, armoire de toilette et miroir avec éclairage
- Fenêtre de cabinet de toilette dépolie et ouvrante avec store combiné obturation-moustiquaire

### Eau

- Réservoir eaux usagées mobile (24 l)
- Réservoir eau fraîche (fixe 10 d)/25 e) litres) avec remplissage extérieur \*
- Réservoir eau fraîche (fixe 10 d)/45 e) litres) avec remplissage extérieur \*
- Indicateur de niveau réservoir eau fraîche

### Multimédia

- Câblage TV (prise 230 V)

### Technique/Chauffage/Climatisation

- Chauffage Combi 4 \* / Combi 6 \* avec commande digitale C Plus et répartiteur d'air et chauffe-eau intégré (10 l/Truma)
- Fendt-Caravan Connect pour commande via l'application
- Détecteur de fumée
- Interrupteur à l'entrée pour plafonnier et éclairage sous auvent
- Bloc d'alimentation 350 W
- Tableau électrique (230V) avec disjoncteur FI (dispositif de sécurité des personnes)
- Spot(s) (LED/12V)
- Prises 230 V
- Double prise(s) USB-C
- Chauffage eau chaude et plancher tempéré à l'eau (Aide) \*\*\*

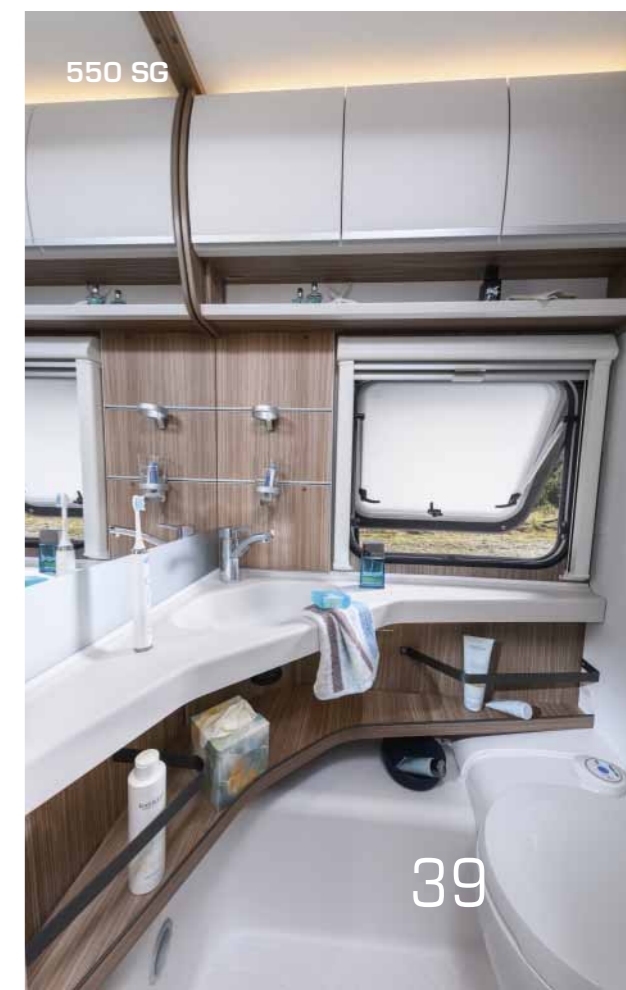
\* selon modèle \*\* dans 650 SFD

\*\*\* dans 560 SFDW

Légende page 75

# TENDENZA

Pionniers sur la route





**465 SFB**

Longueur hors tout cm	703
Largeur hors tout cm	232
Places de couchage	4
Poids total en chargee kg	1500 g)
Masse en traction kg <sup>c)</sup>	1294



**515 SG**

Longueur hors tout cm	751
Largeur hors tout cm	232
Places de couchage	4
Poids total en chargee kg	1700 g)
Masse en traction kg <sup>c)</sup>	1436



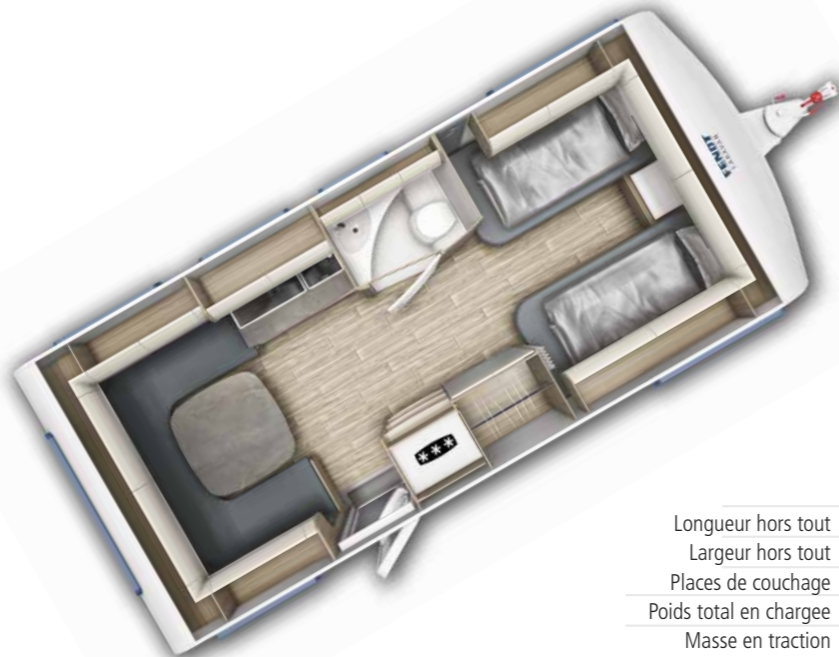
**550 SG**

Longueur hors tout cm	772
Largeur hors tout cm	232
Places de couchage	4
Poids total en chargee kg	1700 g)
Masse en traction kg <sup>c)</sup>	1466



**560 SFDW**

Longueur hors tout cm	772
Largeur hors tout cm	250
Places de couchage	4
Poids total en chargee kg	1800 g)
Masse en traction kg <sup>c)</sup>	1545



**560 SG**

Longueur hors tout cm	772
Largeur hors tout cm	250
Places de couchage	4
Poids total en chargee kg	1800 g)
Masse en traction kg <sup>c)</sup>	1533



**650 SFD**

Longueur hors tout cm	855
Largeur hors tout cm	250
Places de couchage	4
Poids total en chargee kg	2000 g)
Masse en traction kg <sup>c)</sup>	1745



Scannez le QR-Code et accédez au visionnage de la gamme Tendenza

Dimensions et poids de toutes les gammes et modèles à partir de la page 72  
Légende page 75

# DIAMANT

Unique à tous points de vue



# DIAMANT





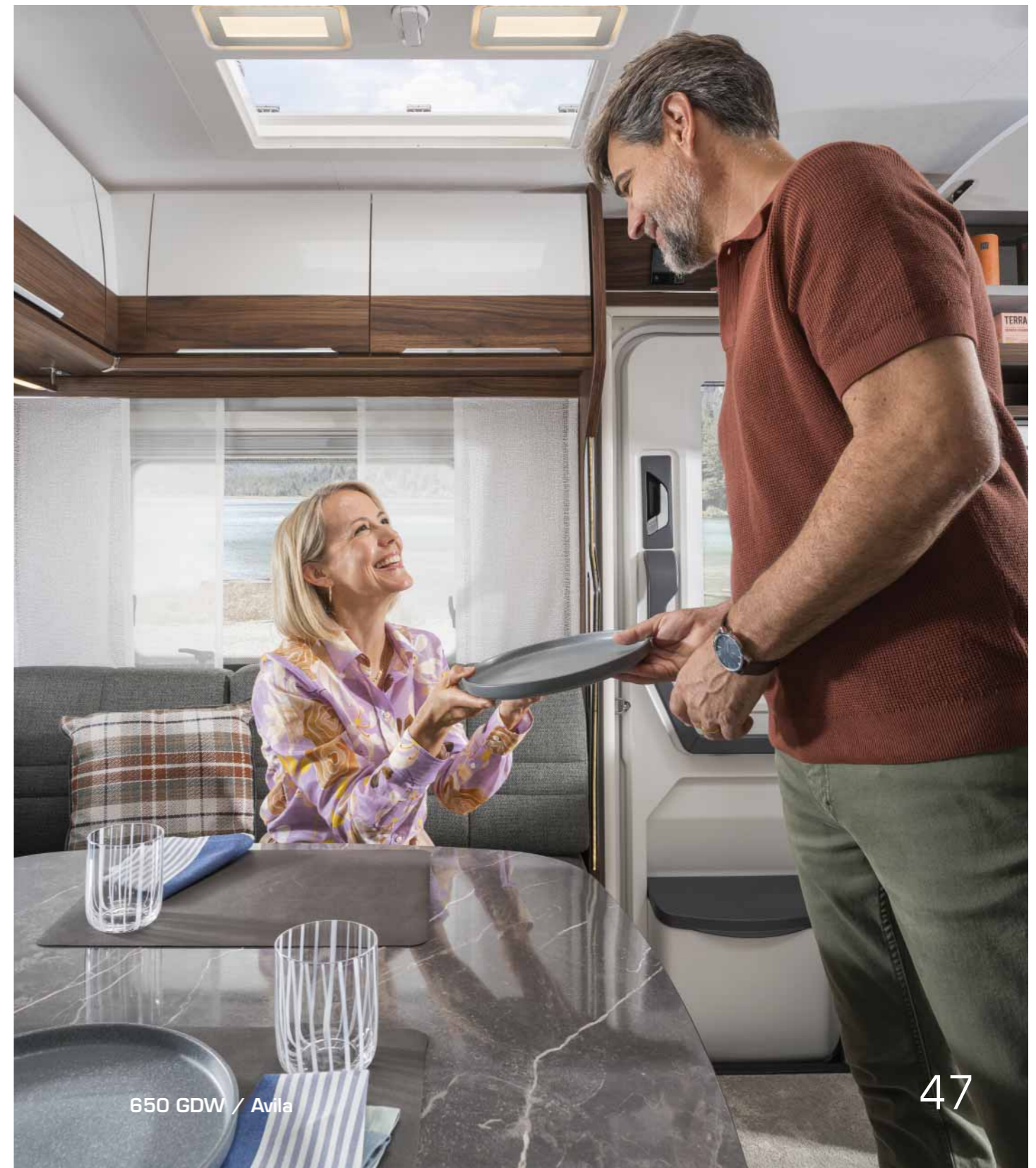
650 GDW / Avila



560 DW / Genève

# DIAMANT

Unique à tous points de vue



650 GDW / Avila



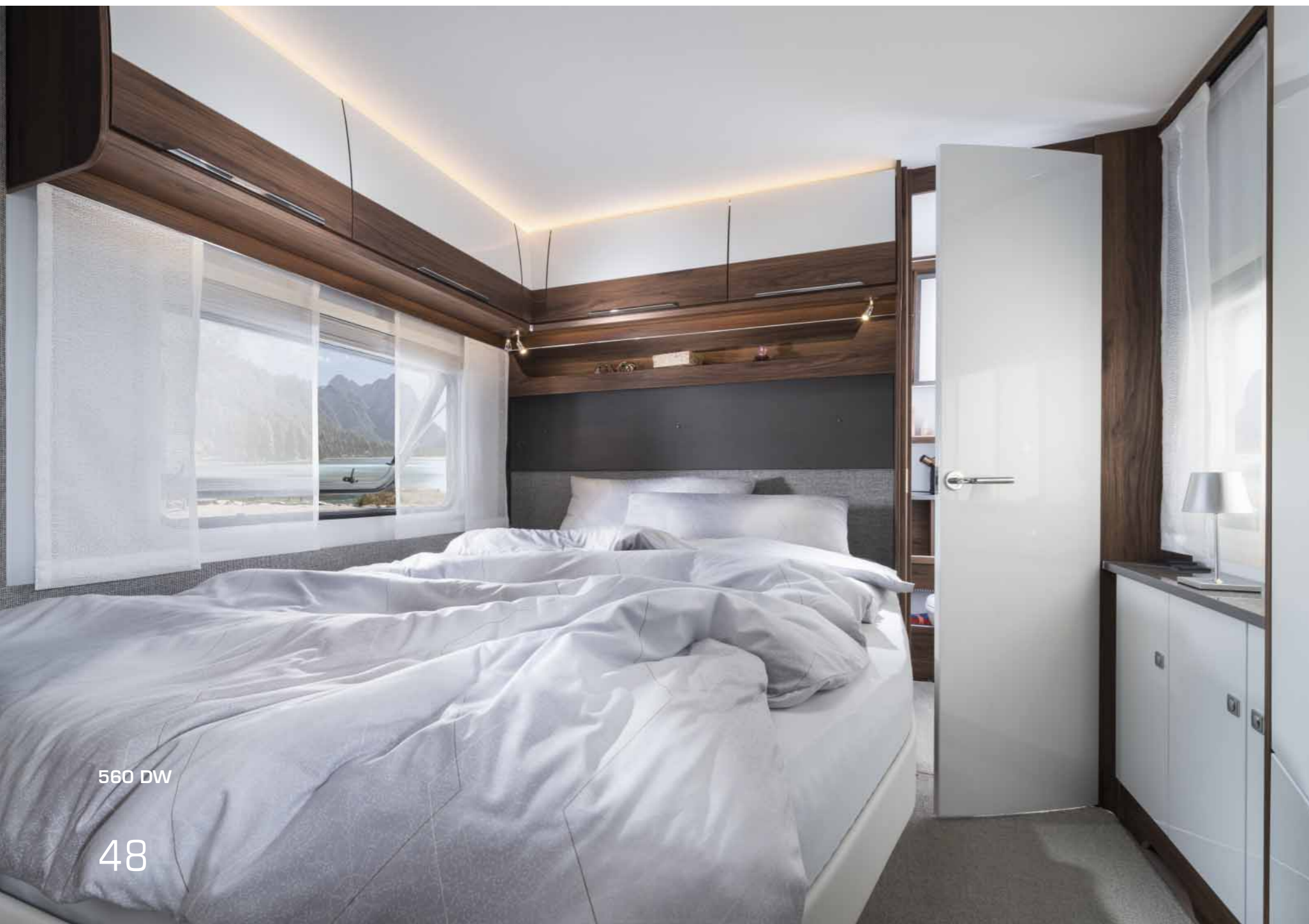
Unique à tous points de vue



50 GDW

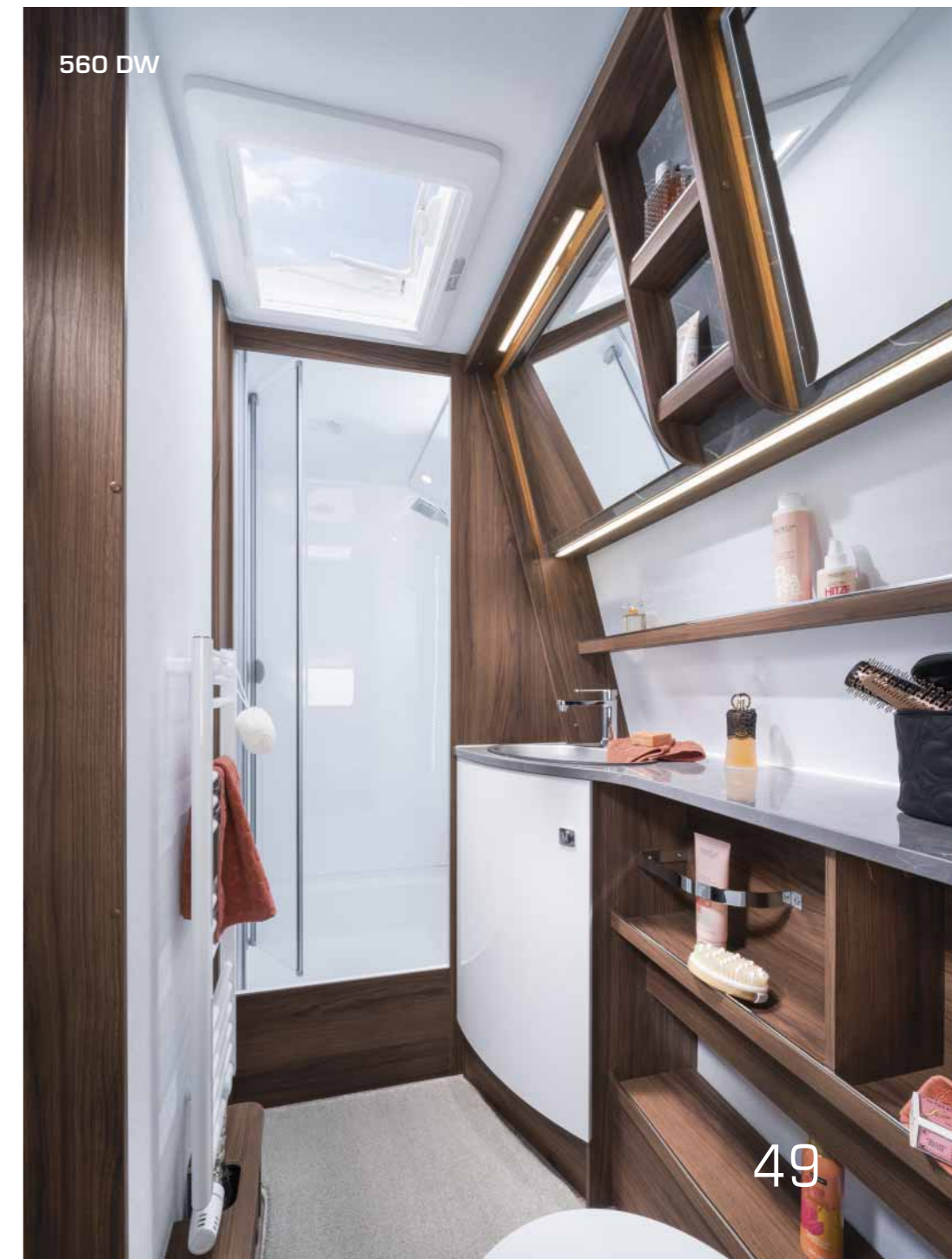


650 GDW



560 DW

48



560 DW

49

# DIAMANT

Unique à tous points de vue



# L'équipement standard Diamant

## Séjour/Espace nuit

- Mobilier décor "Catania Oak"
- Tissu "Avila" ou "Genève"
- Éclairage dans la penderie avec capteur de mouvement et câble de charge
- Eclairage LED
- Pack déco (2 coussins - 2 chemins de table)
- Table télescopique avec pied central dans salon en U
- Porte accordéon \*
- Porte moustiquaire à l'entrée
- Penderie dans chambre à couche
- Porte coulissante bois \*
- Eclairage indirect (LED)
- Sommier à lattes articulées avec constance d'élasticité et réglage de fermeté (lits séparés ou à la française)
- Spots de lecture (12 V) dans un coin salon en U
- Spots de lecture (12V) dans la chambre à coucher
- Liftomat (lits séparés ou à la française)
- Matelas mousse confort climat (7 zones) (lits séparés ou à la française)
- Lanterneau MIDI (Dometic) avec manivelle, aération permanente, store plissé intégré combiné obturation-moustiquaire intégré dans lanterneau panoramique Skylight
- Lanterneau panoramique Skylight avec éclairage (LED)
- Coussins de dossier de forme ergonomique
- Coussins en mousse haute densité
- Coussins d'assises avec rembourrage à ressorts
- Stores plissés avec freins (store d'obturation avec maniement par le bas)
- Pavillons hauts avec aération permanente et éclairage indirect au plafond intégré (LED)
- Pavillons hauts avec charnières Soft-close
- Tapis de marche pied signé Fendt-Caravan
- Moquette surjetée amovible
- Revêtement de sol vinyle d'entretien aisé
- Dossierets anti-condensation

## Cuisine/Cabinet de toilette

- Collecteur de déchets intégré dans la porte d'entrée
- Eclairage du plan de travail (LED)
- Four (gaz) avec grill
- Eclairage cabinet de toilette (LED/12V)
- Range couverts avec revêtement Softtouch
- Cabine de douche \*\*
- Porte serviettes-patères et support papier toilette
- Cuisinière avec allumage automatique sécurisé (3 feux)
- Store plissé confort sur fenêtre de cuisine
- Crédence de cuisine éclairée

- Réfrigérateur à compression (154 l, avec le compartiment congélateur enlevé), Slim-Tower, à ouverture mixte et éclairage intérieur \*
- Réfrigérateur à compression (200 l, avec le compartiment congélateur enlevé), à ouverture mixte et éclairage intérieur \*\*
- Mitigeur en laiton
- Cabinets de toilette en position centrale \* avec grande console haute, tablettes de rangement sous le lavabo et miroir avec éclairage
- Evier inox avec abattant verre
- WC avec diode indicateur de niveau et réservoir matières fécales (mobile)
- Pavillons hauts "Free Space" avec charnières Soft-close
- Lavabo en acrylique \* avec tablettes, armoire de toilette et miroir avec éclairage
- Fenêtre de cabinet de toilette dépolie et ouvrante avec store combiné obturation-moustiquaire

## Eau

- Réservoir eaux usagées mobile (24 l)
- Réservoir eau fraîche (fixe 10 d)/45 e) litres) avec remplissage extérieur
- Indicateur de niveau réservoir eau fraîche

## Multimédia

- Support TV SKY avec bras articulé
- Câblage TV (Prise 230 V)

## Technique/Chauffage/Climatisation

- Fendt-Caravan Connect pour commande via l'application
- Détecteur de fumée
- Interrupteur à l'entrée pour plafonnier et éclairage sous auvent
- Bloc d'alimentation 350 W
- Tableau électrique (230V) avec disjoncteur FI (dispositif de sécurité des personnes)
- Spot(s) (LED/12V)
- Prises 230 V
- Double prise(s) USB-C
- Chauffage eau chaude et plancher tempéré à l'eau (AIde)

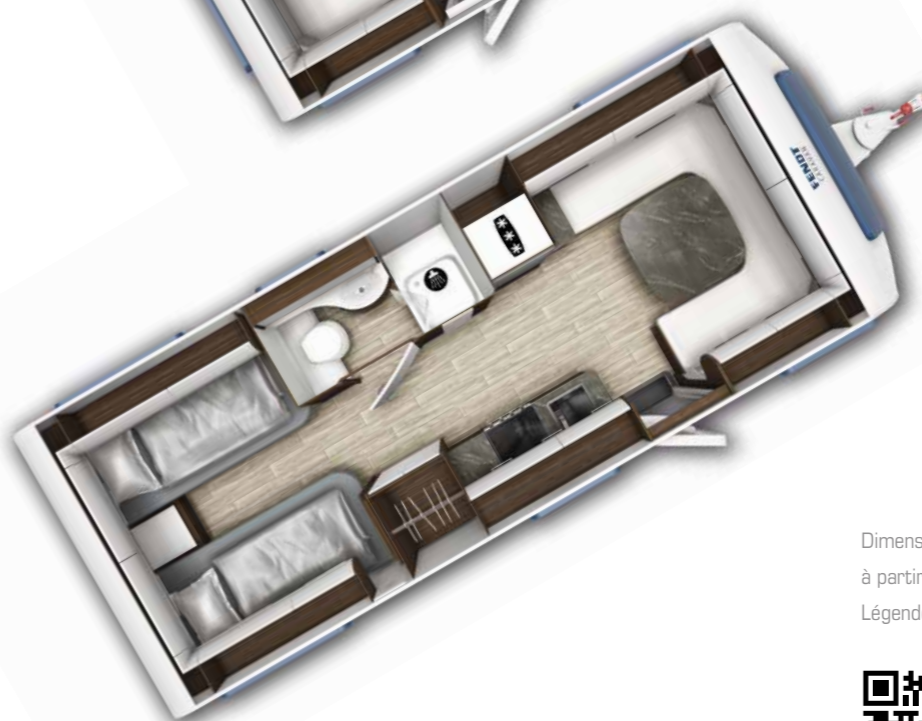
\* selon modèle \*\* modèle 560 DW et 650 GDW  
Légende page 75



560 DW	
Longueur hors tout cm	771
Largeur hors tout cm	250
Places de couchage	4
Poids total en chargee kg	1900 / 2000 <sup>h) g)</sup>
Masse en traction kg <sup>c)</sup>	1670



560 SGW	
Longueur hors tout cm	771
Largeur hors tout cm	250
Places de couchage	4
Poids total en chargee kg	1900 / 2000 <sup>h) g)</sup>
Masse en traction kg <sup>c)</sup>	1664



650 GDW	
Longueur hors tout cm	860
Largeur hors tout cm	250
Places de couchage	4
Poids total en chargee kg	2200 <sup>g)</sup>
Masse en traction kg <sup>c)</sup>	1901

Dimensions et poids de toutes les gammes et modèles à partir de la page 72  
Légende page 75



Scannez le QR-Code et accédez au visionnage de la gamme Diamant

# DESIGN EXTÉRIEUR

Sur la route ou sur un terrain, la caravane Fendt est reconnaissable au premier coup d'œil



# DESIGN EXTÉRIEUR

## LA CARAVANE FENDT 2025 – en pleines formes



Face arrière style automotive des séries Apero, Bianco et Tendenza

Moulores robustes avec dispositif d'arrêt de porte



Face arrière plane et exclusive de la série Diamant



Les faces avant de toutes les séries sans et avec fenêtre arrière



Cache-timon élégant

Capot du coffre sur flèche entièrement repliable vers le haut



56



57

## L'équipement standard pour l'extérieur

	APER0	BIANCO	TENDENZA	DIAMANT
<b>Train de roulement/Châssis</b>				
• Cache attelage "blanc"	•	•	•	•
• Jantes aluminium noires polies			•	•
• Freins AAA, auto-régulant (AI-Ko)	•	•	•	•
• Cache timon blanc	•	•	•	•
• Système Euro-essieu(x) (AI-Ko)	•	•	•	•
• Pneus taille basse	•	•	•	•
• Recul automatique	•	•	•	•
• Crochet d'attelage sécurisé AKS 3004 (AI-Ko)	•	•	•	•
• Vérins stabilisateurs galvanisés	•	•	•	
• Vérins stabilisateurs galvanisés avec pieds "Big Foot" (AI-Ko)				•
• Amortisseurs	•	•	•	•
• Roue Jockey avec indicateur de charge	•	•	•	•
• Système châssis alvéolé, galvanisé (AI-Ko)	•	•	•	•
• Vérins stabilisateurs avec fuseaux rallongés	•	•	•	•
• Réception vitesse 100	•	•	•	•
<b>Bâti extérieur</b>				
• Trappe de service	•	•	•	•
• Fenêtres ouvrantes double vitrage, teintées avec commande à une main et stores combinés obturation/moustiquaire	•	•	•	•
• Feux de stop intégrés dans les feux de position supérieurs	•	•	•	•
• Porte d'entrée avec marche-pied encastré et isolé, collecteur de déchets, fenêtre teintée et store plissé occultant sur la partie haute. Nouveau design du modèle Diamant. <small>Bianco Activ 390 FHS doté d'un compartiment de rangement au lieu d'un collecteur de déchets</small>	•	•	•	•
• Couvercle de coffre sur flèche avec amortisseurs et verrouillage 3 points	•	•	•	•
• Porte moustiquaire sur porte d'entrée			•	•
• Technologie LFI pour certains éléments avants	•	•	•	•
• Technologie LFI pour certains éléments arrières			•	•
• Profilé latéral avec éclairage côté porte				•
• Feux antibrouillards	•	•	•	•
• Lanterneau panoramique "Skylight" avec éclairage intérieur (LED)				•
• Passages de roue isolés	•	•	•	•
• Poignées de manœuvre ergonomique et stable avant et arrière	•	•	•	•
• Feux de recul (2 pièces)	•	•	•	•
• Construction bâti sandwich	•	•	•	•
• Eclairage sous auvent (LED), commuté deux fois	•	•	•	•
• Couvercle remplissage eau fraîche avec bandeau de maintien	•	•	•	•
• Verrouillage centralisé	•	•	•	•
• Aérations forcées en conformité avec norme EN 1645-1	•	•	•	•

• De série

**APER0 • BIANCO • TENDENZA • DIAMANT**

La porte d'entrée du modèle Diamant dans un nouveau design moderne et qualitatif



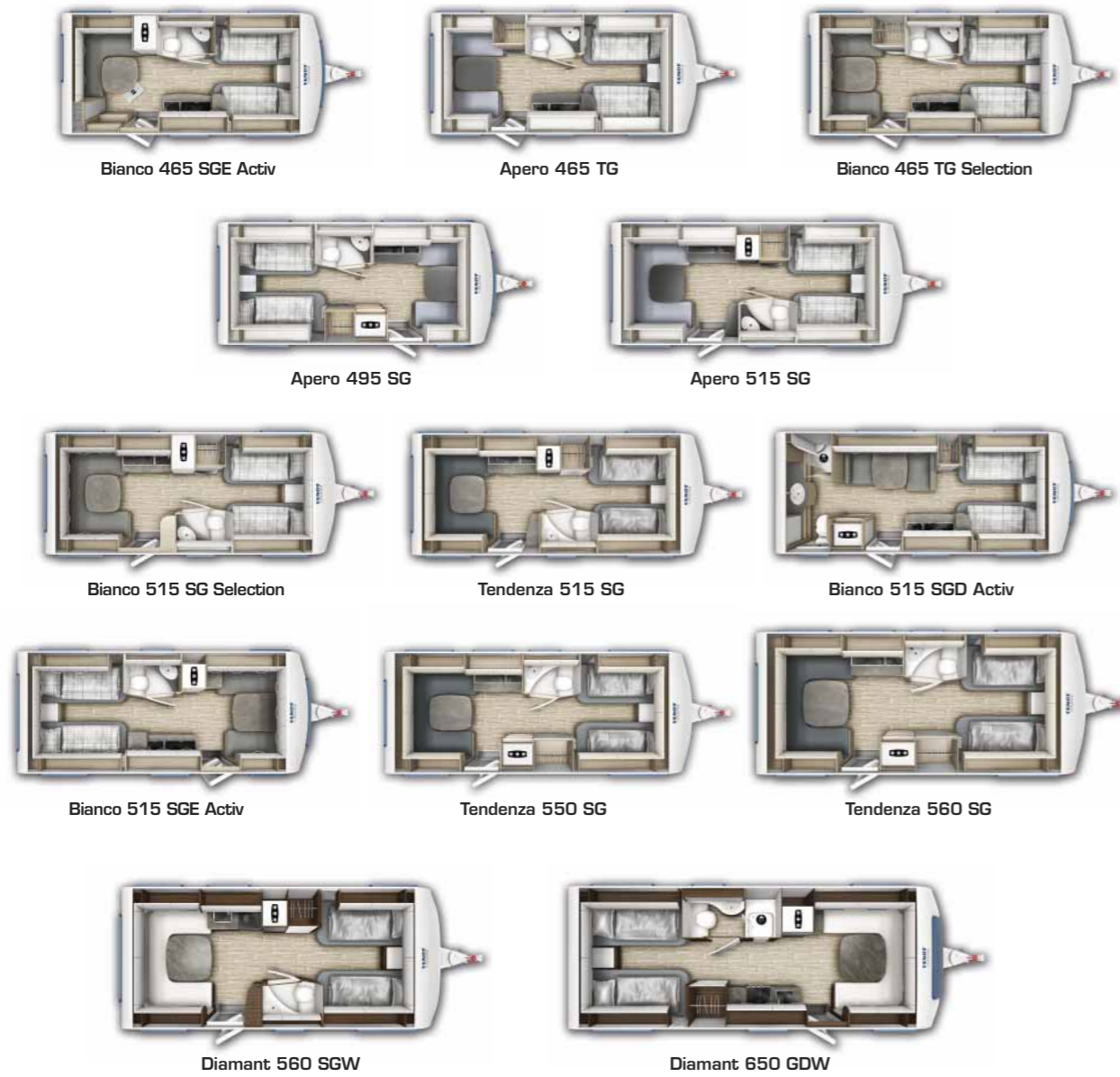
**12 ans de garantie**

**Pour l'étanchéité des éléments de liaison du bâti**

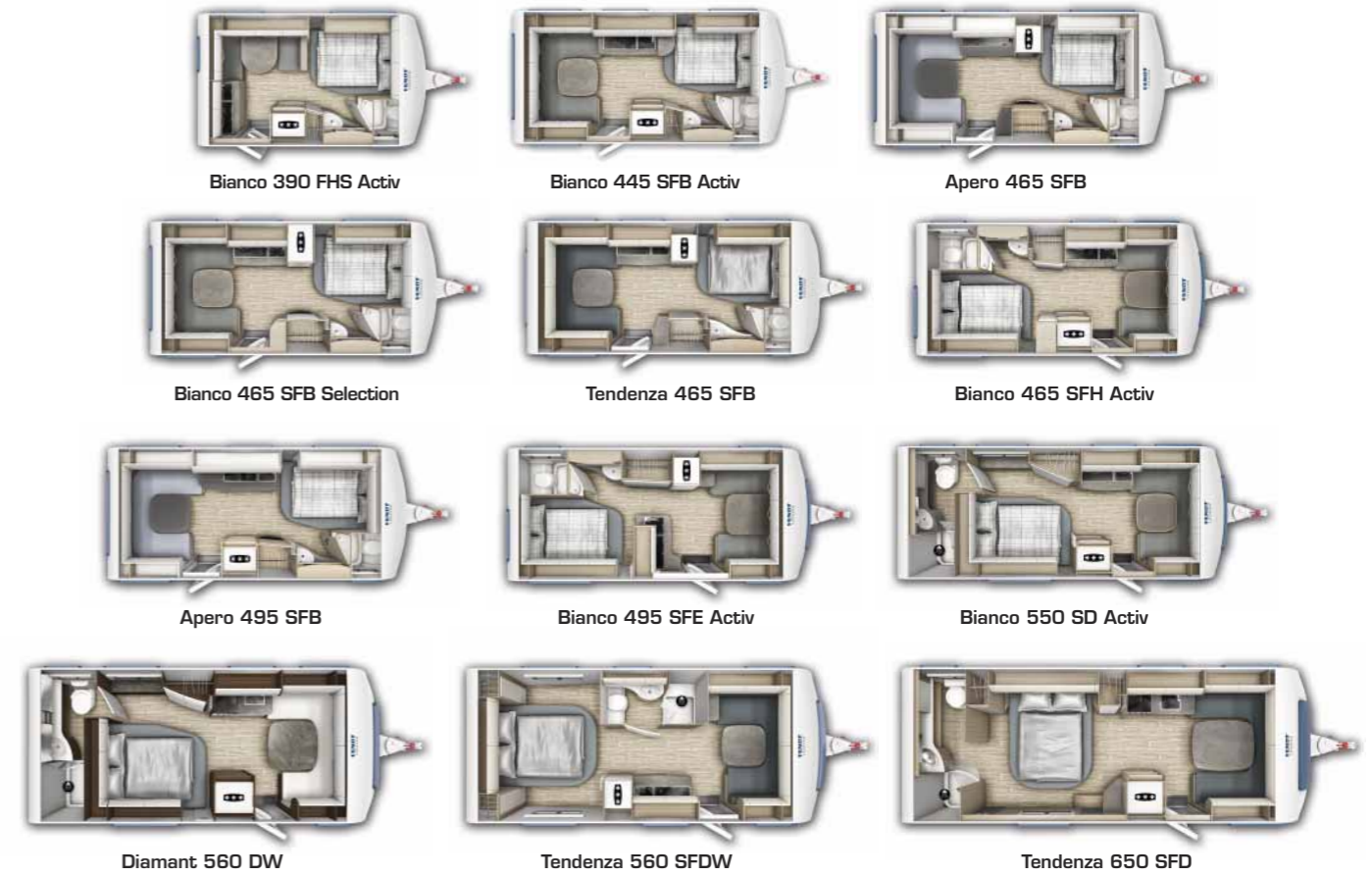
Cette garantie est conditionnée par le contrôle annuel d'étanchéité payant chez un concessionnaire Fendt-Caravan agréé

# Vue d'ensemble des implantations et literies des caravanes Fendt

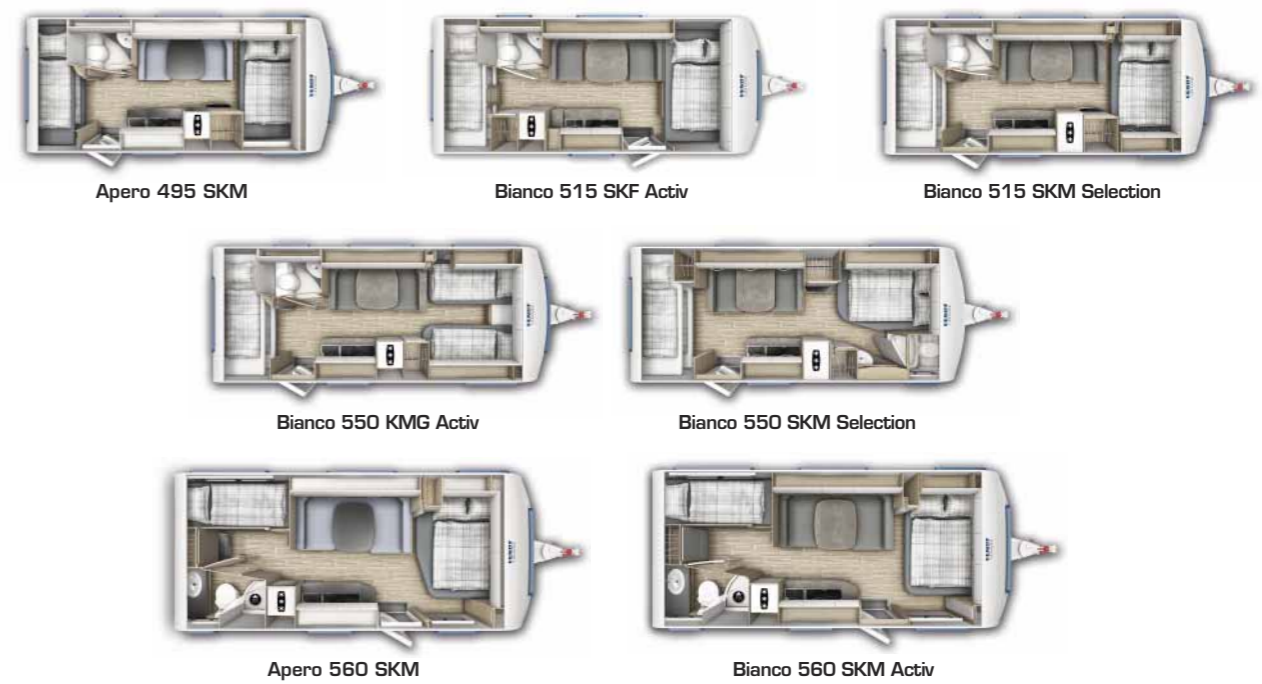
## Implantations avec lits séparés



## Implantations avec lit à la française



## Implantations avec chambre d'enfants - lits superposés



**APER0 • BIANCO • TENDENZA • DIAMANT**

# QUALITÉ DE MAITRE

LA QUALITÉ N'EST JAMAIS LE FRUIT DU HASARD,  
même pour les plus petits détails



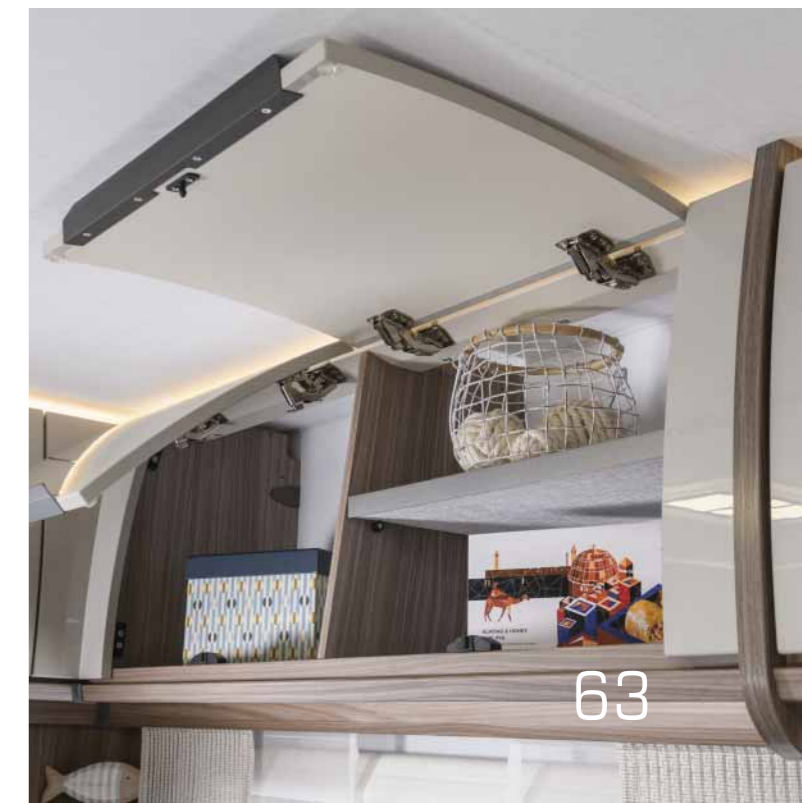
Derrière cette qualité il y a des hommes et des matériaux

Fendt-Caravan accorde depuis l'origine une très grande importance à un produit parfait à tous les points de vue.

Nos collaborateurs, qualifiés et engagés, produisent dans nos ateliers de production modernes, des caravanes de qualité qui durent longtemps.

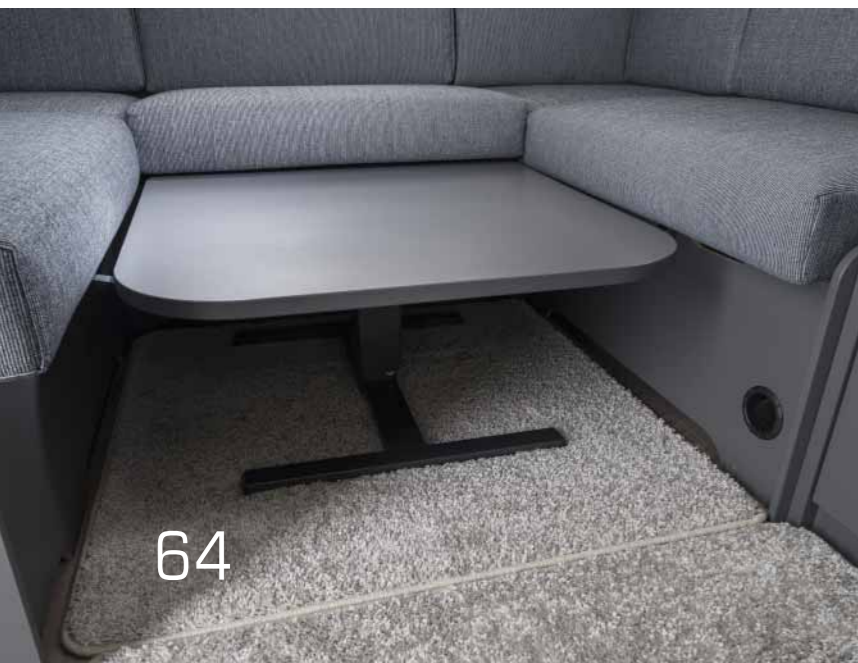
Du design extérieur à l'architecture intérieure, toutes les étapes de travail s'enchaînent sans interruption. Dès le début de la planification, nous sélectionnons les meilleurs matériaux possibles, livrés par des fournisseurs de longue date via notre service d'achat.

Notre qualité pose sans cesse de nouveaux jalons, dont nos clients profitent durablement dans leur passion du caravanning.





UNE MULTITUDE DE SOLUTIONS POUR UNE HABITATION HAUT DE GAMME

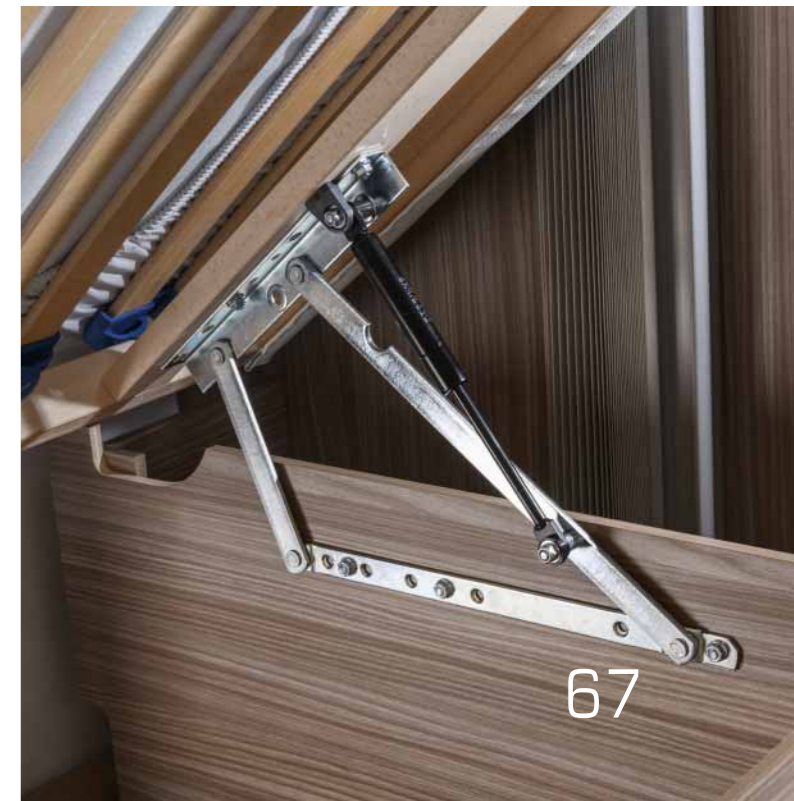
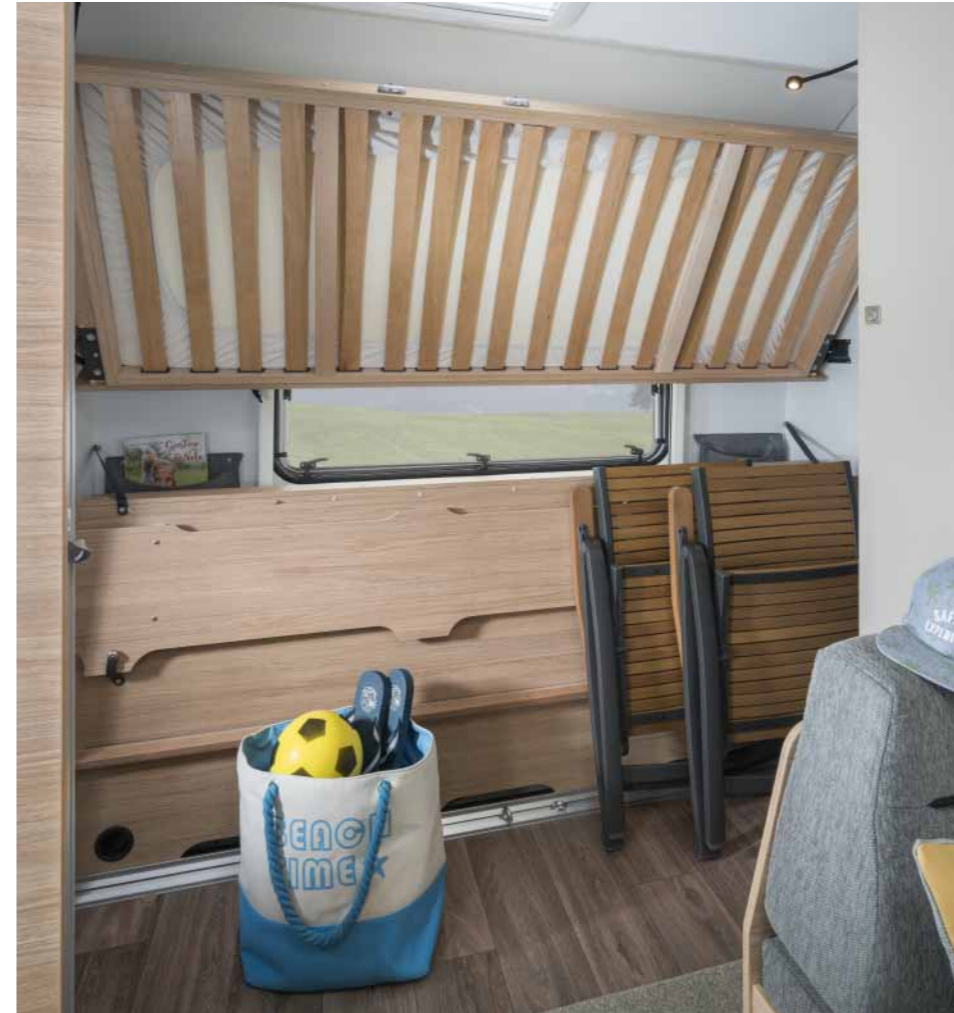


64



65

DES COMBINAISONS DE COUCHAGE PRATIQUES



DES CUISINES DE PREMIÈRE QUALITÉ DOTÉES DES MEILLEURS ÉQUIPEMENTS



68



69

DES SALLES DE BAINS PRATIQUES ET FACILES À ENTREtenir



70



71

# Dimensions et poids

## APERRO

	465 SFB	465 TG	495 SFB	495 SG	495 SKM	515 SG	560 SKM
Longueur hors tout cm	703	703	722	722	722	751	772
Longueur de caisse cm	589	589	607	607	607	637	657
Longueur utile cm	507	507	526	526	526	556	576
Largeur hors tout cm	232	232	232	232	232	232	250
Hauteur maximale cm	266	266	266	266	266	266	266
Hauteur intérieure cm	198	198	198	198	198	198	198
Places de couchage	4	4	4	4	5	4	5
Dimensions lit avant cm	140 x 200	2 x 85 x 200	140 x 205	112/116 x 210	140 x 208	1x85x190/1x85x200	160 x 200
Dimensions lit arrière cm	144/141 x 210	127/115 x 210	157/132 x 210	1x85x190/1x85x200	80 x 210	136/141 x 210	75 x 192
Dimension lit central cm	-	-	-	-	96 x 179	-	110/117 x 200
Dimensions lits superposés cm	-	-	-	-	72 x 202	-	75 x 190
Poids total en charge kg	1500 <sup>g)</sup>	1500 <sup>g)</sup>	1600 / 1700 <sup>h)</sup> <sup>g)</sup>	1600 / 1700 <sup>h)</sup> <sup>g)</sup>	1600 / 1700 <sup>h)</sup> <sup>g)</sup>	1600 / 1700 <sup>h)</sup> <sup>g)</sup>	1700 <sup>g)</sup>
Poids à vide kg <sup>b)</sup>	1223	1232	1306	1305	1318	1347	1439
Poids des équipements kg <sup>a)</sup>	48	48	48	48	48	48	40
Masse en traction kg <sup>e)</sup>	1271	1280	1354	1353	1366	1395	1479
Charge utile env. kg ca.	229	220	246 / 346 <sup>h)</sup>	247 / 347 <sup>h)</sup>	234 / 334 <sup>h)</sup>	205 / 305 <sup>h)</sup>	221
Epaisseurs Plancher/Toit/Parois mm	47 / 39 / 31	47 / 39 / 31	47 / 39 / 31	47 / 39 / 31	47 / 39 / 31	47 / 39 / 31	47 / 39 / 31
Pneumatiques <sup>i)</sup>	205/65 R 15	205/65 R 15	195/70 R 15 C	195/70 R 15 C	195/70 R 15 C	195/70 R 15 C	195/70 R 15 C
Simple/Double essieu(x)	1	1	1	1	1	1	1
Développé pour auvent cm <sup>v)</sup>	962	962	982 <sup>p)</sup>	982 <sup>p)</sup>	982 <sup>p)</sup>	1017 <sup>n)</sup> <sup>r)</sup>	1029 <sup>o)</sup> <sup>s)</sup>

## BIANCO ACTIV

	390 FHS Activ	445 SFB Activ	465 SFH Activ	465 SGE Activ	495 SFE Activ	515 SGD Activ
Longueur hors tout cm	603	677	703	703	722	751
Longueur de caisse cm	488	562	589	589	607	637
Longueur utile cm	407	481	507	507	526	556
Largeur hors tout cm	232	232	232	232	232	232
Hauteur maximale cm	266	266	266	266	266	266
Hauteur intérieure cm	198	198	198	198	198	198
Places de couchage	3	4	3	2	4	3
Dimensions lit avant cm	140 x 200	140 x 210	130/118 x 210	2 x 85 x 200	140/128 x 210	1x85x195/1x85x200
Dimensions lit arrière cm	106/87 x 193	137/133 x 210	140 x 200	-	140 x 200	-
Dimension lit central cm	-	-	-	-	-	101/87 x 190
Dimensions lits superposés cm	-	-	-	-	-	-
Poids total en charge kg	1500 <sup>g)</sup>	1500 <sup>g)</sup>	1600 / 1700 <sup>h)</sup> <sup>g)</sup>	1600 / 1700 <sup>h)</sup> <sup>g)</sup>	1700 <sup>g)</sup>	1700 <sup>g)</sup>
Poids à vide kg <sup>b)</sup>	1113	1238	1302	1299	1320	1374
Poids des équipements kg <sup>a)</sup>	53	53	53	53	48	45
Masse en traction kg <sup>e)</sup>	1166	1291	1355	1352	1368	1419
Charge utile env. kg ca.	334	209	245 / 345 <sup>h)</sup>	248 / 348 <sup>h)</sup>	332	281
Epaisseurs Plancher/Toit/Parois mm	47 / 39 / 31	47 / 39 / 31	47 / 39 / 31	47 / 39 / 31	47 / 39 / 31	47 / 39 / 31
Pneumatiques <sup>i)</sup>	205/65 R 15	205/65 R 15	195/75 R 15 C	195/70 R 15 C	195/70 R 15 C	195/70 R 15 C
Simple/Double essieu(x)	1	1	1	1	1	1
Développé pour auvent cm <sup>v)</sup>	864	934	969	969	982 <sup>p)</sup>	1017 <sup>n)</sup> <sup>r)</sup>

## BIANCO SELECTION

	465 SFB Selection	465 TG Selection	515 SG Selection	515 SKM Selection	550 SKM Selection
Longueur hors tout cm	703	703	751	751	772
Longueur de caisse cm	589	589	637	637	657
Longueur utile cm	507	507	556	556	576
Largeur hors tout cm	232	232	232	232	232
Hauteur maximale cm	266	266	266	266	266
Hauteur intérieure cm	198	198	198	198	198
Places de couchage	4	4	4	5	5
Dimensions lit avant cm	140 x 200	2 x 85 x 200	1x85x190/1x85x200	140 x 208	140 x 200
Dimensions lit arrière cm	144/142 x 210	125/116 x 210	134/142 x 210	80 x 210	80 x 210
Dimension lit central cm	-	-	-	96 x 195	100 x 185
Dimensions lits superposés cm	-	-	-	72 x 202	72 x 202
Poids total en charge kg	1500 <sup>g)</sup>	1500 <sup>g)</sup>	1600 / 1700 <sup>h)</sup> <sup>g)</sup>	1600 / 1700 <sup>h)</sup> <sup>g)</sup>	1700 <sup>g)</sup>
Poids à vide kg <sup>b)</sup>	1251	1237	1377	1378	1392
Poids des équipements kg <sup>a)</sup>	48	48	48	48	48
Masse en traction kg <sup>e)</sup>	1299	1285	1425	1426	1440
Charge utile env. kg ca.	201	215	175 / 275 <sup>h)</sup>	174 / 274 <sup>h)</sup>	260
Epaisseurs Plancher/Toit/Parois mm	47 / 39 / 31	47 / 39 / 31	47 / 39 / 31	47 / 39 / 31	47 / 39 / 31
Pneumatiques <sup>i)</sup>	205/65 R 15	205/65 R 15	195/70 R 15 C	195/70 R 15 C	195/70 R 15 C
Simple/Double essieu(x)	1	1	1	1	1
Développé pour auvent cm <sup>v)</sup>	962	962	1017 <sup>n)</sup> <sup>r)</sup>	1017 <sup>n)</sup> <sup>r)</sup>	1030

## BIANCO ACTIV

	515 SGE Activ	515 SKF Activ	550 KMG Activ	550 SD Activ	560 SKM Activ
Longueur hors tout cm	751	751	772	772	772
Longueur de caisse cm	637	637	657	657	657
Longueur utile cm	556	556	576	576	576
Largeur hors tout cm	232	232	232	232	250
Hauteur maximale cm	266	266	266	266	266
Hauteur intérieure cm	198	198	198	198	198
Places de couchage	4	5	5	4	5
Dimensions lit avant cm	140/121 x 210	140 x 210	1x85x190/1x85x200	140/121 x 210	140 x 200
Dimensions lit arrière cm	2 x 85 x 200	80 x 210	80 x 210	140 x 200	75 x 192
Dimension lit central cm	-	96 x 210	96 x 179	-	110/117 x 200
Dimensions lits superposés cm	-	72 x 202	72 x 202	-	75 x 190
Poids total en charge kg	1700 <sup>g)</sup>	1700 <sup>g)</sup>	1700 <sup>g)</sup>	1700 <sup>g)</sup>	1700 <sup>g)</sup>
Poids à vide kg <sup>b)</sup>	1368	1400	1428	1407	1478
Poids des équipements kg <sup>a)</sup>	53	53	53	45	45
Masse en traction kg <sup>e)</sup>	1421	1453	1481	1452	1523
Charge utile env. kg ca.	279	247	219	248	177
Epaisseurs Plancher/Toit/Parois mm	47 / 39 / 31	47 / 39 / 31	47 / 39 / 31	47 / 39 / 31	47 / 39 / 31
Pneumatiques <sup>i)</sup>	195/70 R 15 C	195/70 R 15 C	195/70 R 15 C	195/70 R 15 C	195/70 R 15 C
Simple/Double essieu(x)	1	1	1	1	1
Développé pour auvent cm <sup>v)</sup>	1017 <sup>n)</sup> <sup>r)</sup>	1017 <sup>n)</sup> <sup>r)</sup>	1030	1030	1029 <sup>o)</sup> <sup>s)</sup>

## Dimensions et poids

# TENDENZA

	465 SFB	515 SG	550 SG	560 SFDW	560 SG	650 SFD
Longueur hors tout cm	703	751	772	772	772	855
Longueur de caisse cm	589	637	657	657	657	741
Longueur utile cm	507	556	576	576	576	659
Largeur hors tout cm	232	232	232	250	250	250
Hauteur maximale cm	266	266	266	266	266	265
Hauteur intérieure cm	198	198	198	198	198	198
Places de couchage	4	4	4	4	4	4
Dimensions lit avant cm	140 x 200	1x85x190/1x85x200	1x85x210/1x85x200	142/121 x 224	1x90x210/1x90x200	162/151 x 230
Dimensions lit arrière cm	144/142 x 210	137/142 x 210	152/142 x 210	150 x 190	152/142 x 230	-
Dimension lit central cm	-	-	-	-	-	190 x 150
Dimensions lits superposés cm	-	-	-	-	-	-
Poids total en charge kg	1500 <sup>a)</sup>	1700 <sup>a)</sup>	1700 <sup>a)</sup>	1800 <sup>a)</sup>	1800 <sup>a)</sup>	2000 <sup>a)</sup>
Poids à vide kg <sup>b)</sup>	1241	1383	1413	1492	1480	1700
Poids des équipements kg <sup>a)</sup>	53	53	53	53	53	45
Masse en traction kg <sup>c)</sup>	1294	1436	1466	1545	1533	1745
Charge utile env. kg ca.	206	264	234	255	267	255
Epaisseurs Plancher/Toit/Parois mm	47 / 39 / 31	47 / 39 / 31	47 / 39 / 31	47 / 39 / 31	47 / 39 / 31	47 / 39 / 31
Pneumatiques <sup>i)</sup>	205/65 R 15	195/70 R 15 C	195/70 R 15 C	205/70 R 15 C	205/70 R 15 C	185/65 R 14
Simple/Double essieu(x)	1	1	1	1	1	2
Développé pour auvent cm <sup>v)</sup>	962	1017 <sup>n) r)</sup>	1030 <sup>s)</sup>	1034 <sup>s)</sup>	1034 <sup>s)</sup>	1119 <sup>u) t)</sup>

# DIAMANT

	560 DW	560 SGW	650 GDW
Longueur hors tout cm	771	771	860
Longueur de caisse cm	656	656	746
Longueur utile cm	563	563	654
Largeur hors tout cm	250	250	250
Hauteur maximale cm	266	266	265
Hauteur intérieure cm	198	198	198
Places de couchage	4	4	4
Dimensions lit avant cm	144/116 x 224	2 x 90 x 200	182/156 x 224
Dimensions lit arrière cm	155 x 195	142/144 x 224	2 x 90 x 205
Dimension lit central cm	-	-	-
Dimensions lits superposés cm	-	-	-
Poids total en charge kg	1900 / 2000 <sup>h) a)</sup>	1900 / 2000 <sup>h) a)</sup>	2200 <sup>a)</sup>
Poids à vide kg <sup>b)</sup>	1625	1611	1848
Poids des équipements kg <sup>a)</sup>	45	53	53
Masse en traction kg <sup>c)</sup>	1670	1664	1901
Charge utile env. kg ca.	230 / 330 <sup>h)</sup>	236 / 336 <sup>h)</sup>	299
Epaisseurs Plancher/Toit/Parois mm	47 / 39 / 31	47 / 39 / 31	47 / 39 / 31
Pneumatiques <sup>i)</sup>	215/70 R 15 C	215/70 R 15 C	195/65 R 15
Simple/Double essieu(x)	1	1	2
Développé pour auvent cm <sup>v)</sup>	1027	1027	1116 <sup>v)</sup>

## Légende :

- Remplissage à 100 % de la bouteille de gaz (11 kg), réservoir eau fraîche rempli à 10 litres, réservoir chauffe-eau rempli à 100 %
- Le poids à vide est la résultante du poids du véhicule avec ses équipements de série, sans eau, sans gaz, sans accessoires
- La masse en traction est déterminée selon VO (EU) 1230/2012 avec remplissage du réservoir eau fraîche -10l-, remplissage à 100 % de la cuve de vidange WC, remplissage à 100% du chauffe-eau et une bouteille de gaz en aluminium (11 kg)
- Capacité du réservoir eau fraîche L 5annexe V, partie A, alinéa 2.6 Fn (h) VO (EU)1230/2012 en tenant compte de la limite (robinet de vidange sur le réservoir eau fraîche) de litres (remplissage pendant la conduite)
- Capacité du réservoir eau fraîche max. 25 voire 45 litres en tenant compte du robinet de vidange sur le réservoir
- En raison de l'implantation d'un nouveau châssis, d'autres variations de poids sont possibles – votre concessionnaire Fendt-Caravan saura vous donner les informations souhaitées
- Augmentation du P.T.A.C.
- Le constructeur est en droit d'utiliser des alternatives en matière de dimensions de pneumatiques
- Pour variante de poids 1800 kg : Développé pour auvent 1015 cm
- Pour variante de poids 1800 kg : Développé pour auvent 1034 cm
- Pour variante de poids 1900/2000 kg : Développé pour auvent 987 cm
- Pour variante de poids 1900/2000 kg : Développé pour auvent 1019 cm
- Pour variante de poids 1900/2000 kg : Développé pour auvent 1039 cm
- Pour variante de poids 2800 kg : Développé pour auvent 1124 cm
- Pour variante de poids 2200/2400/2500 kg : Développé pour auvent 1126 cm
- Pour variante de poids 2800 kg : Développé pour auvent 1114 cm

## Informations importantes :

Le catalogue et la grille de tarifs prend en compte la définition standard valable au moment de la mise en impression. Des erreurs d'impression peuvent survenir malgré la relecture. Au cours de l'année modèle, nous nous réservons le droit d'entreprendre des modifications d'équipement ou d'amélioration des produits. Des imperfections d'impression et/ou de restitution de couleurs ne sont pas exclues.

Les modèles photographiés dans ce catalogue et sur les grilles tarifaires sont, pour certains, équipés d'options et/ou d'éléments de décoration ne faisant pas parties de la définition standard des véhicules.

Dans les indications de poids, des écarts de +/- 5 % peuvent survenir dus à l'utilisation de matières premières naturelles. La pose d'accessoires augmente la masse en traction. Elle peut aussi influencer la charge statique.

Les informations relatives aux masses et poids sont rédigées selon VO (EU) 1230/2012, dans la mesure ou dans le catalogue et la grille de tarifs elles ne comportent aucune indication complémentaire.

Attention : Les charges admissibles sur les essieux et sur les points d'appui, tout comme l'indication du poids total techniquement admissible sont impérativement à respecter.

Afin de coller aux consignes des masses et charges autorisées, il est impératif de veiller à la bonne répartition des charges dans le véhicule.

La pose d'accessoires peut influencer la charge utile c.à.d. l'augmentation ou la réduction du poids à vide. Il est à noter que de ce fait la capacité des charges ajoutées peut être diminuée. La charge utile résulte de la différence du poids total autorisé en charge et de la masse en traction. Cette valeur doit être prise en compte lors de la pose d'accessoires complémentaires et/ou lors du chargement de vos effets personnels.

Le poids total en charge techniquement admissible ne doit en aucun cas être dépassé.

En cas de besoin adressez-vous à votre revendeur agréé Fendt-Caravan.

Le choix d'un auvent basé sur la spécification de ce développé peut ne pas être suffisant dans certaines circonstances.

Le développé spécifié s'applique uniquement aux auvents qui sont entièrement insérés dans la baguette d'auvent existante de la caravane.

Le développé peut varier en fonction des équipements spéciaux, de la taille des roues et de la charge.

Nous vous recommandons de mesurer directement sur la caravane afin de déterminer le développé exact qui correspond au type d'auvent.

Nous réservons le droit de modification des prix, constructions et équipements.



**+++ Extension de garantie à 12 ans sur l'étanchéité des éléments de liaison du bâti.**  
**L'application de cette garantie n'est effective qu'à la condition que le véhicule soit présenté à une inspection annuelle payante auprès d'un revendeur agréé Fendt-Caravan** +++ Certification ISO 9001:2015 ++++ Certificat Gestion de l'Environnement ISO 14001:2015 +++ Peinture métallisée +++ Epaisseur plancher 47 mm pour un degré d'isolation maximum +++ Robinets de vidange pour un écoulement aisé des canalisations +++ Ancrage renforcé des assemblages +++ Tôles latérales en deux parties +++ Mobilier robuste en contreplaqué multiplies +++ Charnières, compas et fermoirs renforcés +++ Commutateur de protection des personnes FI 2 pôles 30 mA



**FENDT**  
CARAVAN

**2025**

[www.fendt-caravan.com](http://www.fendt-caravan.com) (Find us on Facebook, Instagram, YouTube)

Fendt-Caravan GmbH • Postfach 1135 • D-86689 Mertingen  
Tel. +49 (0) 90 78 / 96 88 - 0 • Fax +49 (0) 90 78 / 96 88 - 406