

FENDT-CARAVAN

LIFESTYLE NEWS

1 / 2024



www.fendt-caravan.com

Liebe Leserinnen und Leser,

wir bei Fendt-Caravan haben in der Saison 2024 gezeigt, dass wir nicht nur chic sind und qualitativ hochwertige Caravans für Ihren allerbesten Urlaub bauen, sondern wir uns auch mit völlig neuen Themen rund um den Caravan beschäftigen. Wir präsentierten den APERO #connect, den ersten Seriencaravan speziell für die zunehmend wachsende Zahl an Interessenten, die mobiles Arbeiten perfekt mit mobilem Wohnen verbinden möchten. Der innovative Ansatz des APERO #connect wurde in der Presse, in den neuen Medien, im Rundfunk und im TV als eine der wenigen echten Innovationen gefeiert und dies von einem Hersteller, der eigentlich überwiegend für seine hochwertige Beständigkeit bekannt ist. Der APERO #connect wurde für seine Idee und seine rundum gelungene Ausführung auf Anhieb mit diversen Preisen ausgezeichnet, unter anderem dem „German Design Award 2024“. Dieser Erfolg ist für uns

nochmals ein Ansporn, auch ungewöhnliche, aber durchaus kreative Ideen weiterhin intensiv zu verfolgen.

Für die Saison 2025 erwartet Sie zudem ein neuer alter Bekannter, den wir auf vielfachen Wunsch wieder ins Programm aufgenommen haben - den BIANCO Activ 495 SFE. Darüber hinaus haben wir viele kleinere und größere Neuerungen und Umgestaltungen im gesamten Fendt-Caravan-Programm vorgenommen. Unserem Flaggschiff und dem Inbegriff der edlen Oberklasse, unserem DIAMANT, haben wir ein komplett neues und modernes Ambiente verpasst – er ist ab sofort bei dem Handelspartner Ihres Vertrauens zu besichtigen. Einige erste Eindrücke zum neuen 2025iger Programm können Sie vorab auf den nächsten Seiten hier im Kundenmagazin sammeln. Als Inspiration für Ihre nächsten Reisen haben wir zudem einen Bericht über die Niederlande im Magazin.

Für all Ihre Aktivitäten wünsche ich Ihnen tolle Erlebnisse und wunderschöne Auszeiten mit Ihrem Fendt Caravan.



Herzlichst, Ihr Hans Frindte
Kaufmännischer Geschäftsführer

Inhalt

Die Saison 2025

- 04 Der Apero mit zwei modernen Stoffen
- 06 Der Bianco – Grundrissvielfalt und der neue Polsterstoff Pula
- 08 Neuer Grundriss Bianco Activ 495 SFE
- 10 Der Tendenza mit exklusivem Queensbett und vielen weiteren Feinheiten
- 12 Der Diamant im neuen Holzdekor

Fendt-Caravan stellt vor

- 16 AlpacaCamping Buch

Clubpartner

- 17 Alle Partner mit Adressen
- 18 Wir stellen vor: Camping Paradies Franken

Lifestyle

- 20 Unsere neue Artikelauswahl

Bequem wohnen und mobil arbeiten

- 24 Der Apero #connect 495

Reisen

- 26 Holland
- 30 Den Haag





Der Apero 2025 mit zwei überzeugend modernen Stoffvarianten

Der beliebte Apero zeigt sich in der neuen Saison mit seinen zwei freundlichen Stoffvarianten Ibiza und Pino. Diese strapazierfähigen Stoffe unterstreichen das frische Ambiente dieser Baureihe ganz entscheidend. Als weitere Neuheit findet ein Lifthubtisch mit Feststellhebel in mehreren Modellen dieser Baureihe einen Platz bei den dafür geeigneten Sitzgruppen. Der praktische Feststellhebel

sorgt für einen schnellen Wechsel der Höheneinstellung und hilft auch beim Umbau zu weiteren Schlafplätzen. Großzügige Staumöglichkeiten, modellabhängig sogar ein Garderobenschrank, helfen dabei Ordnung zu halten. Der Apero ist mit seinen 7 Grundrissen weiterhin der junge Frische im Fendt-Caravan-Programm. Die 2 Grundrisse mit Etagenbetten eignen sich ganz besonders als Familien-Caravan.



Der Bianco 2025 bietet eine riesige Grundrissvielfalt und den neuen Stoff Pula

Die Baureihe Bianco steht mit 16 Grundrissen weiterhin an der Spitze in punkto Auswahl an verschiedensten Raumaufteilungen. Die vertraute Wohnatmosphäre in der Stoffvariante Almeria wird durch den neuen Polsterstoff Pula geschmackvoll ergänzt. Hell, freundlich und widerstandsfähig – also genau richtig für die sportliche, gemütliche oder auch kinder-

freundliche Nutzung des Wohnwagens. Auch alle gewählten hochwertigen Materialien sind auf den praktischen Einsatz abgestimmt. Dazu passt auch der neue Lifthubtisch mit Feststellhebel, der in allen passenden Modellen eingebaut ist – dieser Tisch ist besonders leicht an die jeweilige Wohn-/Schlafsituation anzupassen und sehr stabil.





Neuer Grundriss: Bianco Activ 495 SFE

Der Bianco Activ 495 SFE ist ein neuer Grundriss, der das Bianco-Programm bezüglich der Gesamtlänge ausbaut. Die Einteilung der verschiedenen Wohnbereiche auf einer etwas größeren Fläche bei immer noch kompakten Maßen wird von vielen Caravanern sehr geschätzt und deshalb hat Fendt-Caravan diesen Grundriss mit seiner Raumküche in sein vielfältiges Bianco-Angebot aufgenommen. Der 495 SFE ist mit einem 133 Liter Slim-Tower-Kühlschrank, einem französischen Bett und einem praktischen Einhängetisch ausgestattet. Als Bianco Activ hat er serienmäßig eine Gasheizung Combi 4. Kurz gesagt: der 495 SFE ergänzt durch seine Länge und Einteilung die Bianco Activ-Reihe perfekt.



Camping Cres & Lošinj
...das Beste Campen in Kroatien

AQUAPARK ČIKAT
Kostenloser Eintritt für Campingplatz Čikat Gäste

SONDER ANGEBOT
Winter Camping Čikat 2024/2025
25,20 € pro Tag*

Camping Čikat

www.camps-cres-losinj.com/mitfendt
mitfendt@camps-cres-losinj.com +385 51 667 572



Mit seiner Gesamtlänge von 722 cm und einer Breite von 232 cm bietet er bequem Platz für 4 Personen. Die großzügige Zuladung von 332 kg ermöglicht ein umfangreiches Reisegepäck.



Bianco Activ 495 SFE



Der Tendenza 2025 mit exklusivem Queensbett und vielen Feinessen

Wenn es um designorientierte Lösungen geht, ist der Tendenza die perfekte Wahl. Die topmoderne Innengestaltung in Kombination mit der Fendt-Caravantypischen Linienführung des Außenbereichs macht diese Baureihe traditionell zum Favoriten für alle Design-Liebhaber. Durch die gelungene Konzeption und Gestaltung gibt es beispielsweise Queensbetten im 560 SFDW und 650 SFD,

modellabhängig Sitzpolster im Lounge-Charakter, eine Warmwasserheizung im 560 SFDW und einen Kompressor-Kühlschrank mit einem bemerkenswerten 200 Liter-Volumen im 650 SFD.

Alles ist perfekt auf die jeweilige Wohnwelt (Cannes und Studio-Line Valencia) sowie auf die hellen Holzöne abgestimmt.



75

1949 – 2024

Pioniergeist. Leidenschaft. Innovation. Tradition.
Familienunternehmen seit 1949.

Besuchen Sie uns
auf dem **Caravan Salon**
30.08. – 08.09.2024
Halle 14, Stand B07

Der Diamant 2025 im neuen, exklusiven Holzdekor Catania Oak

Der Diamant ist weiterhin der Caravan mit der umfangreichsten Serienausstattung innerhalb der Fendt-Caravan-Flotte.

Die offensichtlichste Änderung für die Saison 2025 ist das neue Holzdekor Catania Oak. Bei der Auswahl dieser neuen Möbeloberfläche wurde sehr auf das optimale Zusammenspiel mit den beiden neuen Polsterstoffen Avila und Genève geachtet. Der edle Look des Diamant wird mit diesen Stil-Kombinationen gekonnt unterstrichen.

In Verbindung mit der Panoramadachhaube Skylight ergeben sich wunderbare Lichtstimmungen im gesamten Wohnbereich und die exklusiven Schlaf- und Badbereiche ergänzen das gehobene Ambiente perfekt.





Komfortzone. Zugmaschine. Subaru.

Subaru - und alles wird einfacher.

Überaus komfortabel überall hinkommen – das schafft ein Subaru auch mit einem Wohnwagen als Anhänger. Dafür sorgt die Subaru Serienausstattung mit Allradantrieb, Berg-Ab-/Anfahrhilfe und hohen Anhängelasten von bis zu 2.200 kg².

Außerdem serienmäßig erhältlich:

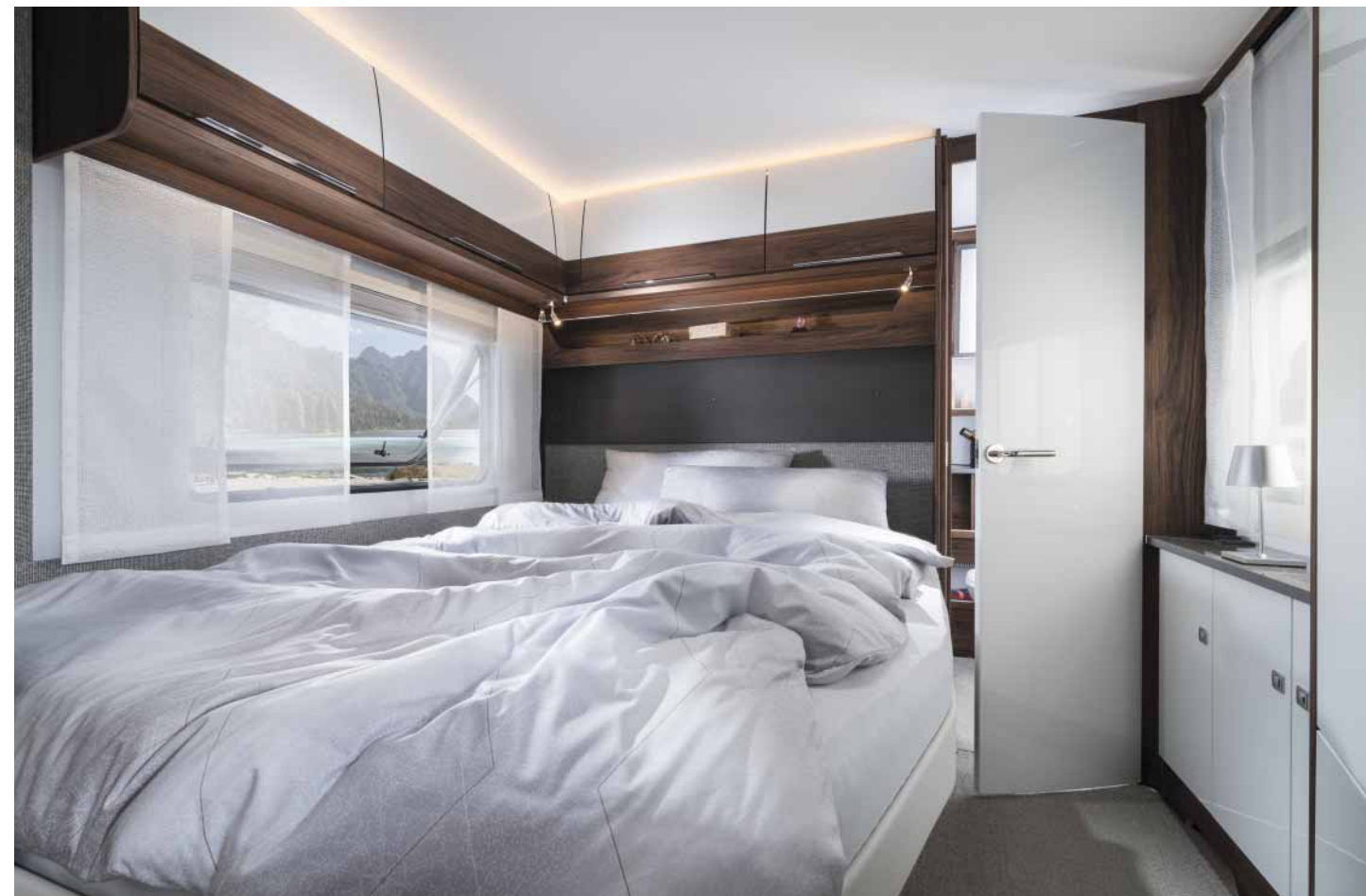
- **Alles wird einfacher** und sicherer mit dem Fahrerassistenzsystem EyeSight¹
- **Alles wird einfacher** im Gelände mit bis zu 220 mm Bodenfreiheit³
- **Alles wird einfacher** mit der SUBARU BOXER- oder e-BOXER-Technologie

Outback 2.5i: Energieverbrauch (l/100 km) kombiniert: 8,6; CO₂-Emission (g/km) kombiniert: 193; CO₂-Klasse: G.

Abbildung enthält Sonderausstattung. *5 Jahre Vollgarantie bis 160.000 km. Optionale 3 Jahre Anschlussgarantie als Reparaturkostenversicherung gemäß näheren Bedingungen der CG Car-Garantie Versicherungs-AG bis 200.000 km bei teilnehmenden Subaru Partnern erhältlich. Die gesetzlichen Rechte des Käufers bleiben daneben uneingeschränkt bestehen. ¹Die Funktionsfähigkeit des Systems hängt von vielen Faktoren ab. Details entnehmen Sie bitte unseren entsprechenden Informationsunterlagen. ²Bezieht sich auf das Modell Outback: Anhängelast bei bis zu 8% Steigung und Einhaltung der Auflagen zur Verbindungseinrichtung. ³Je nach Modell.

Weltgrößter Allrad-PKW-Hersteller

www.subaru.de   



Der Diamant 2025

Der Diamant strahlt in jedem Detail die luxuriöse Wohnatmosphäre der Ober- und Luxusklasse aus. Dies geschieht in erster Linie durch die hochwertigen Ausstattungsmerkmale, die selbst in dieser Klasse nicht selbstverständlich sind.

Vom serienmäßigen Backofen mit Grill, Kompressor-Kühlschrank mit bis zu 200 Litern Fassungsvermögen, Sitzpolster mit Federkern, Staukästen mit Hochklappbeschlag Free Space und Softclose, Garderobenschrank im Schlafraum bis zur Warmwasser-Heizung / -Fußbodenerwärmung findet man ein vielfältiges Angebot an Annehmlichkeiten für das gehobene Zuhause auf Rädern.



Neuer Wohnwagen Stellplatzführer

Dieser Stellplatzführer von AlpacaCamping und Fendt-Caravan begleitet Sie in die schönsten Regionen Deutschlands und Österreichs. Abseits der Massen kann man hier 150 einzigartige Camping-Stellplätze mit Erlebnisfaktor von privaten Gastgebern, weit weg vom Alltagsstress, entdecken.

In diesem Buch erfahren Sie nicht nur, in welchen Regionen Sie unbedingt einmal campen sollten, sondern auch, was Sie dort erwartet: Veranstaltungen, Aktivitäten und kulinarische Spezialitäten. Jeder Stellplatz wird durch aussagekräftige Bilder, eine Stellplatzbeschreibung sowie Ausstattungsmerkmale und einen exklusiven Geheimtipp des Gastgebers präsentiert. Diese Insidertipps reichen vom geheimen Wanderweg über das beste Restaurant des Ortes bis hin zur Meisterbackstube nebenan und sind ausschließlich im Reiseführer zu finden. Durch QR-Codes werden die Stellplätze unkompliziert buchbar gemacht. Campen Sie auf Stellplätzen zwischen den Reben am Weinberg, auf einem historischen Bauernhof, direkt am See oder ganz gemütlich am Waldrand. Egal ob alleine, mit Freunden, Familie oder mit Hund. Wir machen naturnahes Camping auch für Wohnwagen-Besitzer möglich. Camping, wie man es sich wünscht – naturnah, persönlich, einzigartig!

**Erhältlich für 34,90 Euro
im Fendt-Caravan-Fan-Shop unter
shop.myfendt.com**

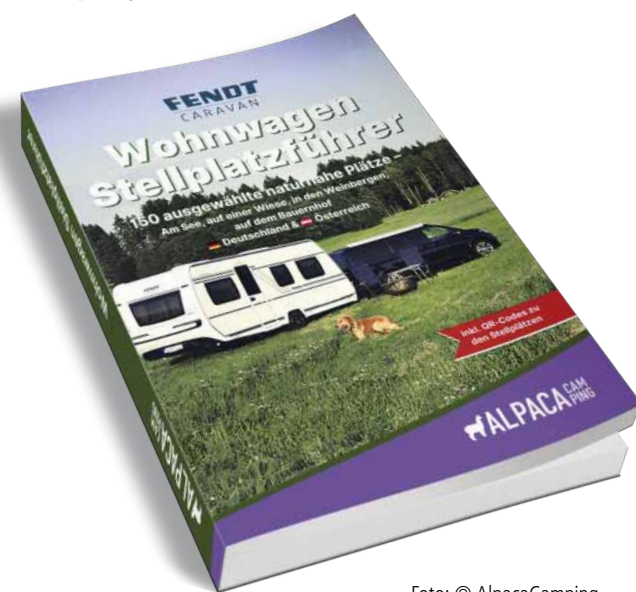


Foto: © AlpacaCamping

AlpacaCamping GmbH

Mutzenroth 10 • 97516 Oberschwarzach
Tel: +499382-2888979 • E-Mail: kontakt@alpacacamping.de
Homepage: www.alpacacamping.de

FENDT-CARAVAN CLUB-PARTNER

Als Besitzer einer myFendt-Clubcard genießen Sie immer wieder besondere Vorteile (kurzfristige Änderungen vorbehalten). Fragen Sie bei Bedarf einfach bei unseren Clubpartnern nach.

50plus Camping Fischeing

Fischeing 9 • A-8741 Weißkirchen im Zirbenland
Telefon: 0043 / 3577 / 82284
Telefax: 0043 / 3577 / 822846
E-Mail: info@camping50plus.at
Homepage: www.camping50plus.at

Arterhof, Kur-Gutshof-Camping

Hauptstraße 3 • 84364 Bad Birnbach
Tel.: 08563 / 96130 • Telefax: 08563 / 961343
E-Mail: info@arterhof.de
Homepage: www.arterhof.de

Campingpark Gitzenweiler Hof

Gitzenweiler 88 • 88131 Lindau-Bodensee
Tel.: 08382 / 9494-0 • Telefax: 08382 / 949415
E-Mail: info@gitzenweiler-hof.de
Homepage: www.gitzenweiler-hof.de

Campingplatz Cikot

Cikat 6a • 51550 Mali Lošinj • Insel Lošinj
Kroatien • Tel: +385 (0) 51 232 125
E-mail: info@camp-cikat.com
Homepage: www.camp-cikat.com

Camping Wirthshof GmbH

Steibenweg 10 • 88677 Markdorf
Tel.: 07544 / 9627-0
Telefax: 07544 / 9627-27
E-Mail: post@wirthshof.de
Homepage: www.wirthshof.de

Camping Village Punta Navaccia

Via Navaccia, 4
I-06069 Tuoro sul Trasimeno (PG)
Telefon: 0039 / 075826357
E-Mail: info@puntanavaccia.it
Homepage: www.puntanavaccia.it

Camping Sulzbachtal GmbH

Sonnmat 4 • 79295 Sulzburg
Tel.: 07634 / 592568
Telefax: 07634 / 592569
E-Mail: a-z@camping-sulzbachtal.de
Homepage: www.camping-sulzbachtal.de

Camping Sölden

Wohlfahrtstraße 22 • A-6450 Sölden
Telefon: 0043 / 5254 / 2627 0
Telefax: 0043 / 5254 / 2627 5
E-Mail: info@camping-soelden.com
Homepage: www.camping-soelden.com

Camping- und Ferienpark Havelberge

Haveltourist GmbH & Co. KG
An den Havelbergen 1
17237 Userin / OT Groß Quassow
Telefon: 03981 / 24790
Telefax: 03981 / 247999
E-Mail: info@haveltourist.de
Homepage: www.haveltourist.de

Camping- & Freizeitpark LuxOase

Arnsdorfer Straße 1
01900 Kleinröhrsdorf bei Dresden
Telefon: 035952 / 56666
Telefax: 035952 / 56024
E-Mail: info@luxoase.de
Homepage: www.luxoase.de

Kur-Camping Max 1

Falkenstraße 12 • 94072 Bad Füssing/
Egglfing
Telefon: 08537 / 96170
Telefax: 08537 / 961710
E-Mail: info@campingmax.de
Homepage: www.campingmax.de

EuroParcs Deutschland GmbH

Siegburger Straße 149-151 • 50679 Köln
Telefon: 0221 / 82828400
E-Mail: kundenservice@europarcsresorts.de
Homepage: www.europarcs.de

Camping Seeblick Toni

Moosen 46, Am Reintaler See
A-6233 Kramsach
Telefon: 0043 / 5337 / 63544
Telefax: 0043 / 5337 / 63544305
E-Mail: info@camping-seeblick.at
Homepage: www.camping-seeblick.at

Camping Seiser Alm

Dolomitenweg 10 • I-39050 Völs
Telefon: 0039 / 0471706459
Telefax: 0039 / 0471707382
E-Mail: info@camping-seiseralm.com
Homepage: www.camping-seiseralm.com

Freizeitcenter Oberrhein

Am Campingpark 1 • 77836 Rheinmünster
Telefon: 07227 / 2500
Telefax: 07227 / 2400
E-Mail: info@fco.de
Home: www.fco.de

Strandcamping Waging am See

Am See 1 • 83329 Waging am See
Telefon: 08681 / 552
Telefax: 08681 / 45010
E-Mail: info@strandcamp.de
Homepage: www.strandcamp.de

Camping Paradies Franken

Walkershofen 40 • 97215 Simmershofen
Telefon: 09848 / 969633
Telefax: 09848 / 969634
hallo@camping-paradies-franken.de
www.camping-paradies-franken.de

Baia Holiday C.V.M.I. Srl

P.zza Vittorio Emanuele II, 31
25087 Salò (BS)
Booking Center Deutschland:
Tel.: + 49 (0)89 548 816 77
info@baholiday.de
baholiday.com

Campingpark Sanssouci zu Potsdam /Berlin

An der Pirschheide 41 • 14471 Potsdam
Telefon: 0331 / 9510988
Telefax: 0331 / 95133297
E-Mail: info@camping-potsdam.de
Homepage: www.camping-potsdam.de

Reiseveranstalter:

KUGA-Tours GmbH

Hans-Dill-Straße 1 • 95326 Kulmbach
Telefon: 09221 / 84110
Telefax: 09221 / 84130
E-Mail: info@kuga-tours.de
Homepage: www.kuga-tours.de

Schiffahrt:

Donauschiffahrt Wurm + Noé

Höllgasse 26 • 94032 Passau
Telefon: 0851 / 929292
Telefax: 0851 / 35518
E-Mail: info@donauschiffahrt.eu
Homepage: www.donauschiffahrt.eu



Für dein ultimatives Campingerlebnis bieten wir dir hier die besten Klimaanlagen, Belüftungs- und Heizsysteme, die wir je gebaut haben. Traumhaft schlafen und entspannen, auch bei heißen Außentemperaturen. Gemütliche Wärme an kühlen Tagen. Und jederzeit frische Luft an Bord! Dometic Produkte machen all das möglich.

Mehr erfahren auf dometic.com

Camping Paradies Franken

Ein Campingplatz mitten in der beliebten Main-Tauber-Franken-Region

Eine der Top-Adressen für Camping in Franken und Camping in Bayern, für Sightseeing in Rothenburg ob der Tauber, Würzburg, Bad Windsheim, Bad Mergentheim, entlang der Romantischen Straße und vielem mehr ist das Camping Paradies Franken.

Gerne wird das platzeigene "Wirtshaus im Ried" mit überdachter Terrasse und seiner fränkischen, gutbürgerlichen Küche von Montag bis Samstag ab 17.00 Uhr zur kulinarischen Versorgung genutzt.

Zufriedene Gäste, eine intakte Umwelt und dauerhafter Erfolg – das ist den Platzinhabern wichtig. Umwelt- und Naturschutz, Sicherheit und Qualität werden stetig verbessert. Deshalb beteiligt man sich aktiv an Ecocamping.

Ein weiterer Anspruch der Betreiber dieses Campingplatzes ist es, auch für spontane Reisegäste Platzreserven freizuhalten. Deshalb gibt es üblicherweise durchgängig freie Stellplätze für Touristen! An langen Wochenenden ist es sinnvoll eine Reservierung zu tätigen, doch auch da gibt es erfahrungsgemäß immer freie Stellplätze. Spätanreisende Gäste außerhalb der Rezeptionszeiten bis 22 Uhr können über das Check-In-Terminal selbst einchecken.



Familie Scherer und Strauß mit Team freuen sich auf Sie!



Foto: F. Trykowski

Kontakt- und Anreise-Infos unter: **Camping Paradies Franken** • Walkershofen 40 • 97215 Simmershofen • Tel.: 09848 / 969633
• Telefax: 09848 / 969634 • hallo@camping-paradies-franken.de • www.camping-paradies-franken.de

FENDT

CARAVAN

LIFESTYLE-ARTIKEL

Cap, Artikel-Nr.: 2360
100% Polyester; Grundfarbe: anthrazit;
blaues Verschlussband mit Metallclip,
Euro 9,90



**Ligretto®
Blau „Fendt-
Caravan“,
Artikel-Nr.: 7090**
Kartenspiel im Fendt-
Caravan-Design, für 2-4
Spieler, Hersteller Schmidt
Spiele, Euro 9,90



**Grill-/Küchen-
schürze,
Artikel-Nr.: 1080**
Aus Organic-Cotton/
Leinen, mit verstellbarem
Nackengurt, mit zwei
Fronttaschen,
Euro 21,90



**Schirm, Artikel-
Nr.: 6650, Automatik-
Stockschirm, dunkel-
blau, 105 cm Durch-
messer, Euro 19,90**



**Tasse,
Artikel-Nr.: 6950**
Porzellantasse, weiß, Durchmesser: oben ca.
81 mm; unten ca. 50 mm; Höhe: ca. 98 mm;
Inhalt: ca. 0,25 Liter, Euro 6,90



**myFENDT
Caravaner-Kaffee,
70 % Arabica, 30 % Robusta.**
Ganze Bohne, 1 kg, Artikel-Nr.: 7010
Euro 17,90
Gemahlen, 250 g, Artikel-Nr.: 7020
Euro 6,00



**„Männerhandtasche“,
Artikel-Nr.: 2000, Filz-Flaschentasche mit
sechs Einsteckfächern, ideal zum einfachen
Transportieren von Flaschen etc., mit
gebrandetem Lederpatch, Farbe: grau,
Größe H/B/T: 24x16x16 cm, Einsteckfächer:
13x8x8 cm, aufgenähte Vordertasche:
ca. 18x8 cm, Material: 3mm Polyesterfilz,
Euro 19,90**



**Rucksack, von Deuter
Artikel-Nr.: 2410**
Farbe: graphite-steel; 46 x 30 x 19 cm;
Airstripes Rückensystem; anatomisch
geformte und gepolsterte Schulterträger;
bequemer Zugang zum Hauptfach;
Vortasche mit zwei Netztaschen und
Schlüsselhalter; Nasswäschefach;
reflektierende Blinklichthalterung;
stufenlos verstellbarer Brustgurt;
Netzhüftflossen, Kompressionsriemen;
Wanderstockhalterung,
Euro 56,00



**Kapuzenjacke,
von HAKRO**
Größe/Artikel-Nr.: Herren -
Größe S: 8160; Größe M: 8165;
Größe L: 8170; Größe XL: 8175;
Größe 2XL: 8180; Größe 3XL: 8185
Damen - Größe S: 8190; Größe M: 8195;
Größe L: 8200; Größe XL: 8205;
Größe 2XL: 8210; Größe 3XL: 8215
Passform: Regular Fit; Waschen:
40 °C; Gewicht: 340 g / m²; Material:
Single-Jersey-Fleece-Laminat aus 55 %
Polyester und 45 % Baumwolle (grau
meliert: 75 % Polyester und
25 % Baumwolle), Euro 79,90

Die schicken Qualitätsprodukte aus
unserer Lifestyle-Kollektion können Sie
direkt auf unserer Homepage bestellen:
shop.myfendt.com

Weitere Artikel siehe nächste Doppelseite →



Kühltasche,

Artikel-Nr.: 2090

Volumen 23 Liter, mit kurzen und langen Handgriffen, mit Seitentasche, flexibel und formstabil, Euro 29,90



Coral-Fleece-Wohndecke,

von Erwin Müller, Artikel-Nr.: 9970

120 x 170 cm, 100% Polyester, dunkelgrau, federleicht und angenehm wärmend, Euro 22,95



Hybridweste, von HAKRO

Größe/Artikel-Nr.: Herren - Größe S: 8220; Größe M: 8225; Größe L: 8230; Größe XL: 8235; Größe 2XL: 8240; Größe 3XL: 8245

Damen - Größe XS: 8250; Größe S: 8255; Größe M: 8260; Größe L: 8265; Größe XL: 8270; Größe 2XL: 8275; Größe 3XL: 8280; Passform: Regular Fit; Waschen: 30 °C; Material: Kombination aus Micro-Ripstop und aus 100 % Polyamid, Softshell aus 95 % Polyester und 5 % Elasthan, Wattierung aus 100 % Polyester; Eigenschaften: Atmungsaktiv, Wasserabweisend Euro 70,90



Poloshirt, von HAKRO

Größe/Artikel-Nr.: Herren -

Größe S: 8080; Größe M: 8085; Größe L: 8090; Größe XL: 8095; Größe 2XL: 8100; Größe 3XL: 8105; Größe 4XL: 8110; Größe 5XL: 8115; Größe 6XL: 8120

Damen - Größe XS: 8125; Größe S: 8130; Größe M: 8135; Größe L: 8140; Größe XL: 8145; Größe 2XL: 8150; Größe 3XL: 8155; Passform: Regular Fit; Waschen: 40 °C; Gewicht: 185 g / m²; Material: Single-Jersey aus 50 % Baumwolle und 50 % Polyester; Eigenschaften: Atmungsaktiv, Einlaufvorbehandelt, Euro 35,90



T-Shirt, von HAKRO,

Größe/Artikel-Nr.: Herren - Größe S: 8000;

Größe M: 8005; Größe L: 8010; Größe XL: 8015; Größe 2XL: 8020; Größe 3XL: 8025; Größe 4XL: 8030; Größe 5XL: 8035; Größe 6XL: 8040

Damen - Größe XS: 8045; Größe S: 8050; Größe M: 8055; Größe L: 8060; Größe XL: 8065; Größe 2XL: 8070; Größe 3XL: 8075; Passform: Regular Fit; Waschen: 40 °C; Gewicht: 185 g / m²; Material: Single-Jersey aus 50 % Baumwolle und 50 % Polyester; Eigenschaften: Atmungsaktiv, Einlaufvorbehandelt, Euro 30,90



Sporttasche „BARRIE“,

Artikel-Nr.: 2100, schwarz/grau, Material: Melange Polyester/600D, Polyester/210D (Innenfutter), Maße H/B/T ca. 34 x 60 x 27 cm, Volumen: ca. 55 Liter, mit 2-Wege Reißverschlusshauptfach, mit zwei Reißverschlussvortaschen und einem Reißverschlussinnenfach, seitliches Einsteckfach, verstellbares Schuhfach, abnehmbarer Schultergurt mit Pad-Tragegriffen, Euro 39,90

Fendt-Caravan Schlüsselanhänger, von Metmaxx®

Artikel-Nr.: 6850

Schlüsselanhänger aus Metall und PU; mit eingraviertem Fendt-Caravan-Logo; Größe Anhänger: 60 x 25 mm, Schlüsselring: 35 mm, Euro 4,90



FENDT-CARAVAN LIFESTYLE-ARTIKEL



Zahnputzglas-Set, (2 Stück) von Mahlwerck

Artikel-Nr.: 6750, Durchmesser: ca. 75 mm; Höhe: ca. 127 mm; ideal für die Halterung im Fendt Caravan geeignet, Euro 21,90



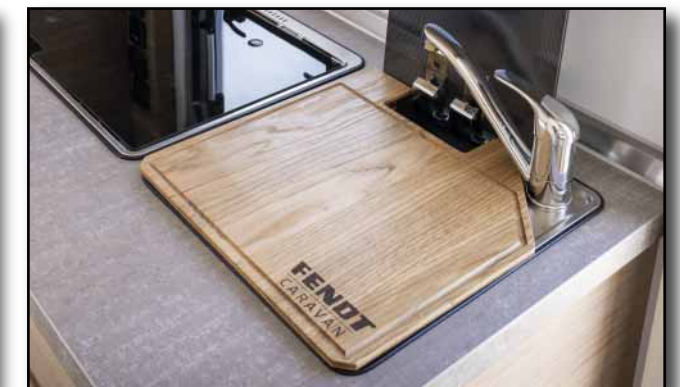
Silwy Magnet-Kristallgläser-Set,

Artikel-Nr.: 2060, zwei formschöne Longdrinkgläser im Set mit integrierten Magneten in den Böden, veredelt mit Fendt-Caravan-Gravur, fester Halt durch zwei Metall-Nano-Gel-Pads black, Euro 44,95



Abdeckbrett, Variante GERADE

Artikel-Nr.: 2070, Brett für die perfekte Platzierung über dem Waschbecken, aus Eiche, geölt, mit umliegender Saftrille, Maße: ca. 36x35 cm, Euro 119,00



Abdeckbrett, Variante SCHRÄG

Artikel-Nr.: 2080, Brett für die perfekte Platzierung über dem Waschbecken, aus Eiche, geölt, mit umliegender Saftrille, Maße: ca. 36x35 cm, Euro 119,00



Walk-Frottier-Duschtuch,

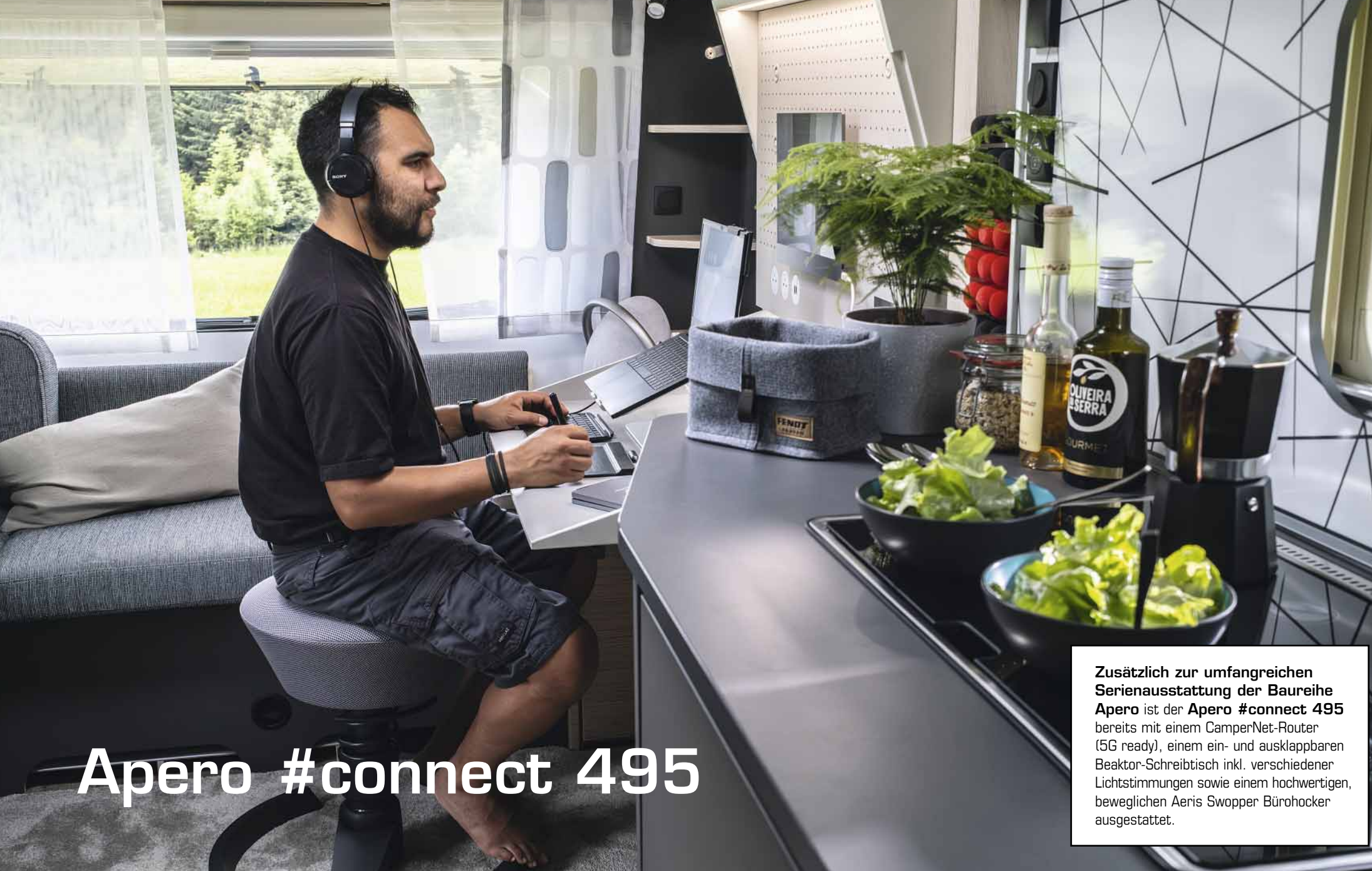
von Erwin Müller, Artikel-Nr.: anthrazit: 9940; weiß: 9930, 70 x 140 cm, 100% Baumwolle, Euro 25,95



Walk-Frottier-Handtuch,

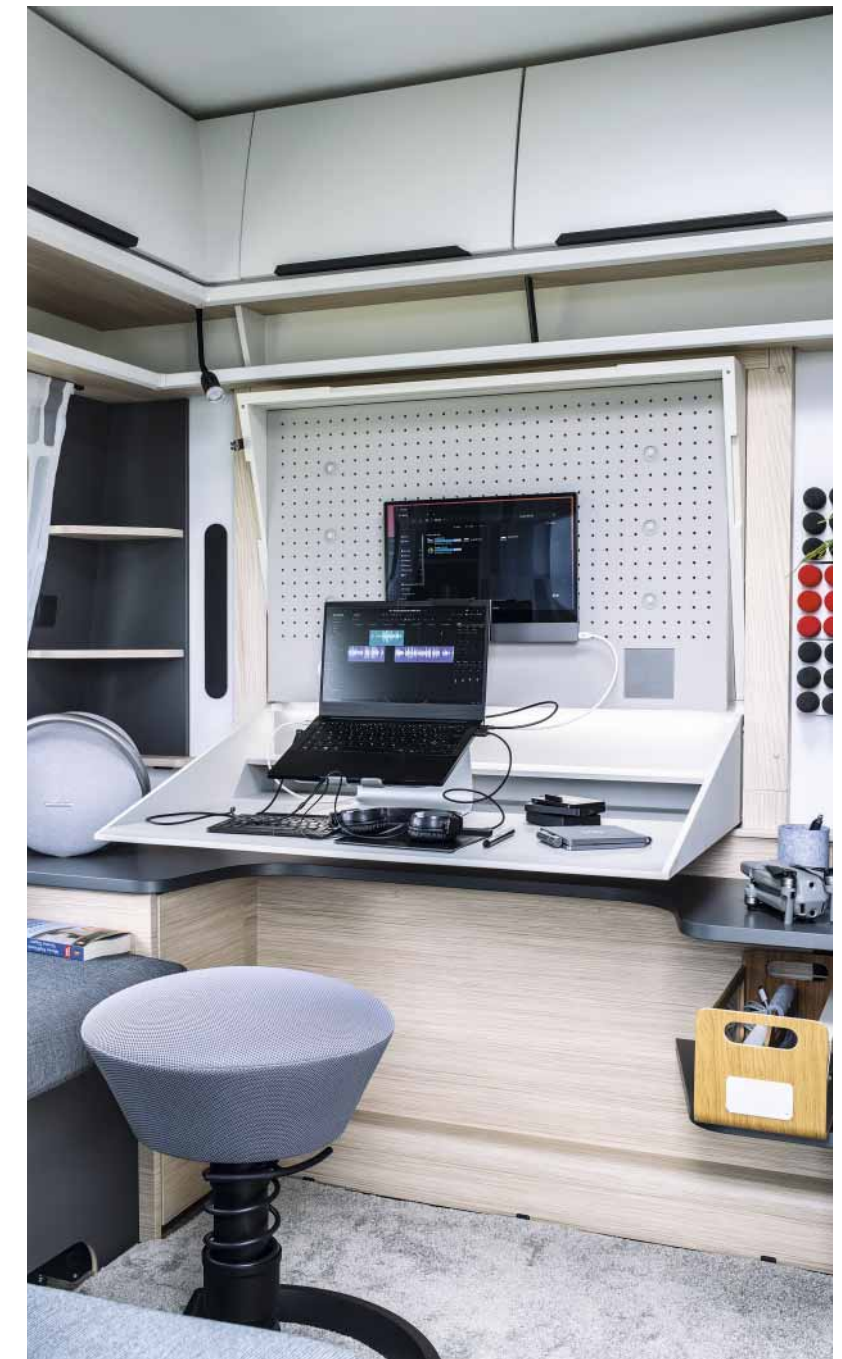
von Erwin Müller, Artikel-Nr.: anthrazit: 9960; weiß: 9950, 50 x 100 cm, 100% Baumwolle, Euro 16,95





Apero #connect 495

Zusätzlich zur umfangreichen Serienausstattung der Baureihe **Apero** ist der **Apero #connect 495** bereits mit einem CamperNet-Router (5G ready), einem ein- und ausklappbaren Beaktor-Schreibtisch inkl. verschiedener Lichtstimmungen sowie einem hochwertigen, beweglichen Aeris Swopper Bürohocker ausgestattet.



Bequem wohnen und mobil arbeiten

Stellen Sie sich vor, Sie wachen auf, während die Morgensonne sanft durch die Fenster Ihres mobilen Zuhauses scheint. Der Duft von frisch gebrühtem Kaffee erfüllt die Luft, während Sie sich im großzügigen Wohnbereich Ihres Apero #connect entspannen. Hier beginnt Ihr Tag mit einer Aussicht, die jeden Morgen anders, aber immer atemberaubend ist.

Der Apero #connect ist nicht nur ein Caravan – er ist Ihr Tor zu einer neuen Art des Lebens und Arbeitens. Dank der

möglichen 5G ready Internetverbindung sind Sie immer vernetzt, egal ob in den Bergen, am Meer oder mitten in der Natur. Das ergonomisch gestaltete Arbeitsumfeld sorgt dafür, dass Sie Ihre Projekte in höchstem Komfort und Effizienz voranbringen können, ohne auf den modernen Komfort zu verzichten.

Stellen Sie sich vor, wie Sie nach einem produktiven Arbeitstag den Abend auf Ihrer Terrasse ausklingen lassen. Der flexible, einklappbare Schreibtisch verschwindet, und

Ihr Wohnbereich verwandelt sich in einen gemütlichen Rückzugsort. Die voll ausgestattete Küchenzeile ermöglicht es Ihnen, kulinarische Köstlichkeiten zu zaubern, während der praktische Kühlschrank und zahlreiche Stauräume alle Ihre Bedürfnisse abdecken.

Der Apero #connect schafft eine perfekte Symbiose zwischen Leben und Arbeiten. Ob Sie als digitaler Nomade weltweit arbeiten möchten, als Familie ein inspirierendes Zuhause unterwegs suchen oder als Outdoor-Enthusiast und Fotograf die schönsten Orte

erkunden möchten – dieser Caravan eröffnet Ihnen grenzenlose Möglichkeiten.

Erleben Sie die Freiheit, Ihre Arbeit an den schönsten Orten der Welt zu erledigen und genießen Sie ein mobiles Leben voller Flexibilität und Komfort.

Der Apero #connect von Fendt-Caravan – die neue Art des Reiseerlebnisses, die Ihre Träume wahr werden lässt.



HOLLAND



Wasserreiche Provinzen Holland

In den Niederlanden leben rund 18 Millionen Menschen. Vielfach bezeichnet man alle Einwohner pauschal als Holländer, was genau genommen nur für die Einwohner der Provinzen Nord- und Süd-Holland gilt. „Noord-Holland“ ist umgeben von der Nordsee im Westen und dem IJsselmeer im Osten und so ist es nicht verwunderlich, dass man in Küstennähe zahlreiche, teils große Campingplätze errichtet hat. Der Weg zum Nordseestrand führt meistens durch einen breiten Dünengürtel. Viele Küstenorte und Seebäder haben sich dem Tourismus verschrieben. Man schlendert hier über nett gestaltete Strandpromenaden und lässt sich den frischen Seewind um die Nase wehen. Dies gilt auch für die schöne Insel Texel.

Scheveningen, Zandvoort und Co.

Zu den bekanntesten Seebädern gehört Scheveningen vor den Toren des Zentrums der Stadt Den Haag. Nach Scheveningen ist Zandvoort das zweitgrößte Strandbad und bekannt bei allen Motorsportfans. Aufgrund der Nähe zu Amsterdam ist der Andrang hier stets groß! Ein guter Grund der Küste für einen Stadtbesuch den Rücken zu kehren, denn im Lee der Dünen gibt es nicht nur stolze Städte wie Delft, Leiden oder Haarlem zu erkunden, sondern einige Topsehenswürdigkeiten zu entdecken. In Noordwijk lockt „Space Expo“, das spannende und lehrreiche Infozentrum der Europäischen Raumfahrtorganisation ESA.



Amsterdam ist bunt

Zu den schönsten und quirligsten Städten, die Europa zu bieten hat, gehört die niederländische Hauptstadt Amsterdam. Mit ihren Grachten und alten Giebelhäusern zieht sie schnell jeden Besucher in ihren Bann. Am besten erkundet man die Metropole mit dem Rad und ist, wie die Amsterdamer selber, auf den vielen Radwegen mit der „Fiets“ unterwegs. Das einzigartige Stadtbild wird geprägt durch 160 Kanäle, 90 Inseln und beachtliche 1280 Brücken. Mehr als 140 verschiedene Kulturen leben in Amsterdam und sorgen für eine weltoffene Atmosphäre. An vielen Stellen stellt man das Rad ab, um den hochrangigen Sehenswürdigkeiten seine Aufwartung zu machen. Die Liste reicht von berühmten Kunstmuseen über imposante Bauwerke, wie der Königlichen Palast und die Kirche „Nieuwe Kerk“, bis hin zum Anne-Frank-Haus. Zahlreich sind lebendige Plätze, nette Geschäftsstraßen und sehr gute Einkehrmöglichkeiten. Natürlich kann man in Amsterdam auch bestens Tulpen bzw. Tulpenzwiebeln kaufen und dem Tulpenmuseum einen Besuch abstatten.



Ein Meer aus Tulpen

Vielleicht verlässt man die lebendige Metropole Amsterdam mit dem bekannten Schlager „Tulpen aus Amsterdam“ auf den Lippen und erkundet das tischebene und teils unter dem Meeresspiegel befindliche Umland. Große Flächen nehmen die Tulpenfelder ein. Im Frühjahr blühen hier vorrangig Tulpen in den unterschiedlichsten Farben. Zum Pflichtprogramm gehört der Besuch des Keukenhofs in Lisse, wohl einer der interessantesten Blumenparks der Welt. Auch in Aalsmeer dreht sich alles um Blumen und so wird hier die weltweit größte Blumenversteigerung durchgeführt. Holland ist auch für seinen guten Käse bekannt.



Käse aus Holland

Auf den großen saftigen Wiesen stehen die Kühe, die für die Zutat der bekannten Käsesorten sorgen. Nicht nur die hübschen Städte wie Gouda oder Edam locken Käsefreunde an, sondern auch die Stadt Aalkmar kann mit einem Riesenspektakel auftrumpfen. Seit über 600 Jahren findet freitags in der Hauptsaison der Käsemarkt statt. Käseträger und „Meisjes“ im Trachtenlook und Holzschuhen sind hier die beliebten Fotomotive. Generell hat man in Holland keine Probleme ein schönes Fotomotiv zu finden. In der flachen Region posieren zahlreiche schmucke Windmühlen. Sie entwässern das Land, mahlen das Korn oder treiben Sägewerke an. In Kinderdijk wurden die neunzehn Poldermühlen aus dem 18. Jahrhundert sogar in die UNESCO-Weltkulturerbeliste aufgenommen. Zwei Windmühlen haben ihre Türen für Besucher geöffnet. Viel Vergnügen!

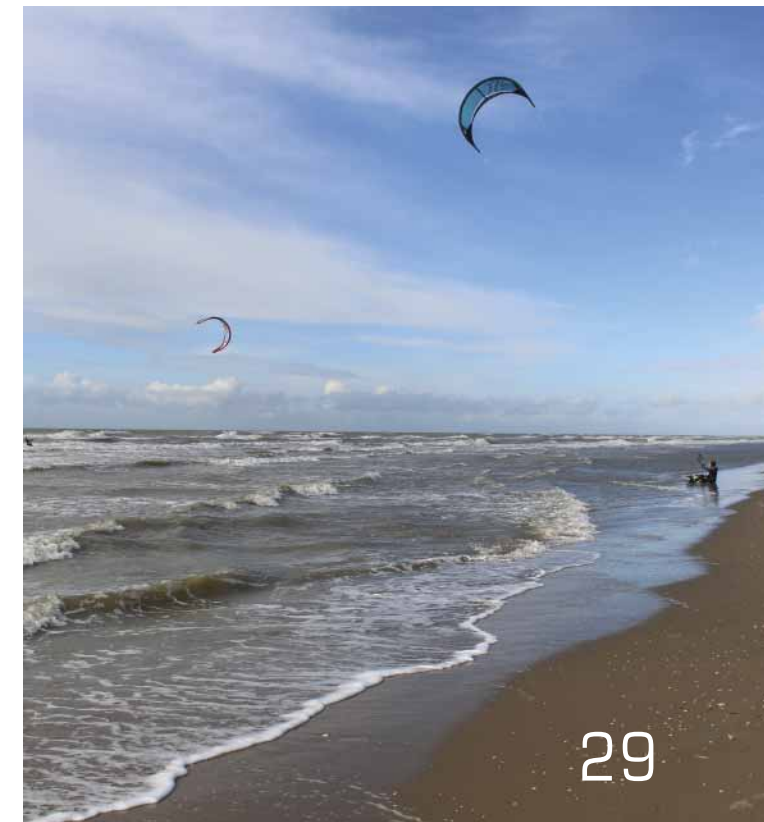


Informationen allgemein

www.holland.com, www.amsterdam.info

Literatur

Der umfangreiche Reiseführer „Niederlande mit dem Wohnmobil“ ist auch für Gespannfahrer eine gute Hilfe (Bruckmann Verlag; ISBN 978-3-7343-1501-5).



Vielseitiges Den Haag

Zu einem Highlight beim Besuch der Niederlande gehört der Rundgang durch Den Haag. Mit rund 560.000 Einwohnern ist sie die drittgrößte Stadt des Landes. Den Haag ist als Regierungssitz der Niederlande und als Sitz weltweit tätiger Organisationen weit über die Landesgrenzen hinaus bekannt. Die Nähe zur Nordsee mit den breiten Stränden macht sie zu einem idealen Ziel für Kulturinteressierte und Erholungssuchende gleichermaßen.



DEN HAAG

Im Herzen der Stadt

Das Stadtbild von Den Haag ist von historischen Bauwerken und modernen Hochhäusern sowie hübsch gestalteten Parkanlagen geprägt. Im geschichtsträchtigen Stadtzentrum sind die Hauptattraktionen zu Fuß problemlos erreichbar. Wer mit seinem Caravan etwas außerhalb der Metropole steht, kann bequem mit der Bahn anreisen und am Hauptbahnhof seinen spannenden Stadtrundgang beginnen. Wenige hundert Meter davon entfernt ist der „Het Binnenhof“, in dem beide Kammern des niederländischen Parlaments tagen. Mit der großen Wasserfläche Hofvijver, einem Hofweiher mit einer Fontäne, bildet das stolze und teils über 750 Jahre alte Bauwerk eine fotogene



Einheit. Im Inneren kann der imposante gotische Rittersaal besichtigt werden. Hier hält König Willem-Alexander regelmäßig seine Thronrede. Wenige Schritte davon entfernt befindet sich das schicke Alte Rathaus, das 1564 errichtet wurde, und davor erhebt sich die Grote Kerk. Die sehenswerte gotische Hallenkirche besticht u.a. durch ihren 100 Meter hohen Turm. Sie dient heute als Veranstaltungsort für Feste, Messen und Ausstellungen.

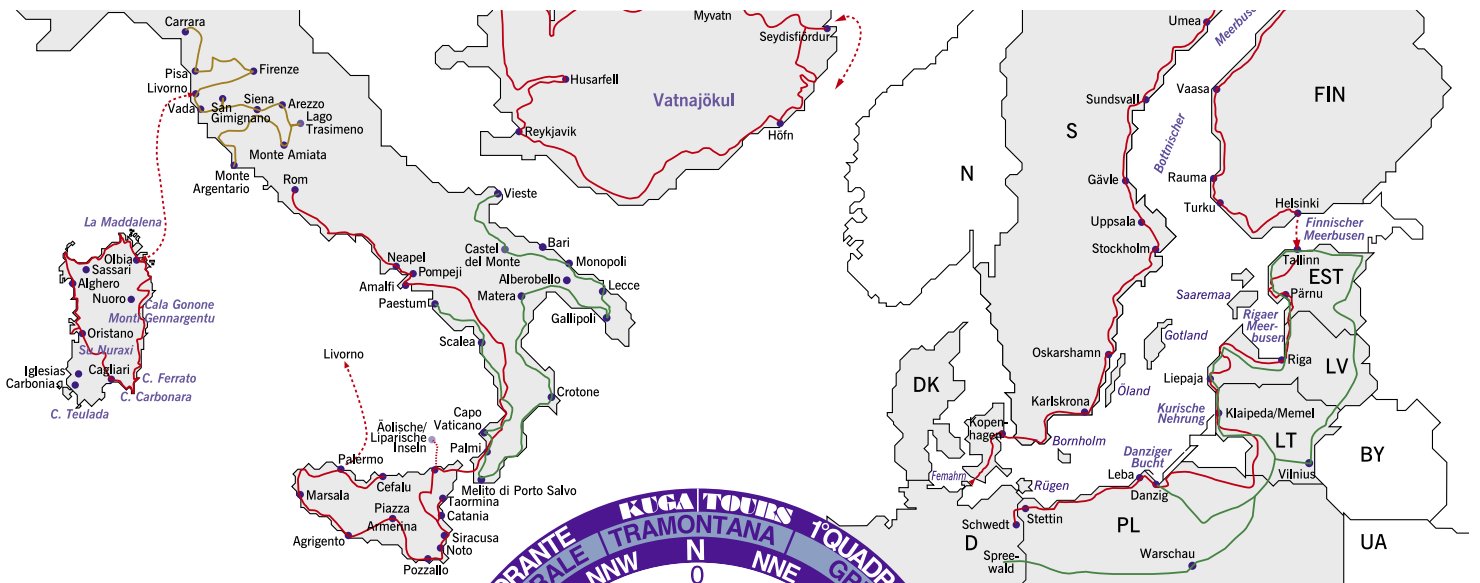
Kunstliebhaber aufgepasst!

Gleich neben dem „Het Binnenhof“ steht das Mauritshuis mit seiner hochrangigen Gemäldegalerie, in der man „Das Mädchen mit dem Perlenohrring“ von Jan Vermeer und viele weitere Werke u.a. von Rembrandt, Frans Hals oder Peter Paul Rubens bewundern kann. Kunstliebhaber werden sicherlich auch das Haags Gemeentemuseum besuchen, das Bilder u.a. von Mondrian, Picasso, Kandinsky, van Gogh oder Monet zu bieten hat. Ein ganz besonderes Kunstwerk ist das Panorama Mesdag. Das 120 Meter lange und 14 Meter hohe Gemälde ist das größte seiner Art in den Niederlanden und zeigt die Stadt vom einstigen Fischerdorf Scheveningen bis ins Zentrum. Geschaffen wurde das besondere, einen Kreis umschließende Gemälde im Jahr 1881 von Hendrik Willem Mesdag. Ebenfalls im Zentrum befindet sich mit „Escher in Het Palais“ ein weiterer Kunsttempel mit Werken des Zeichners und Grafikers Maurits Cornelis Escher.

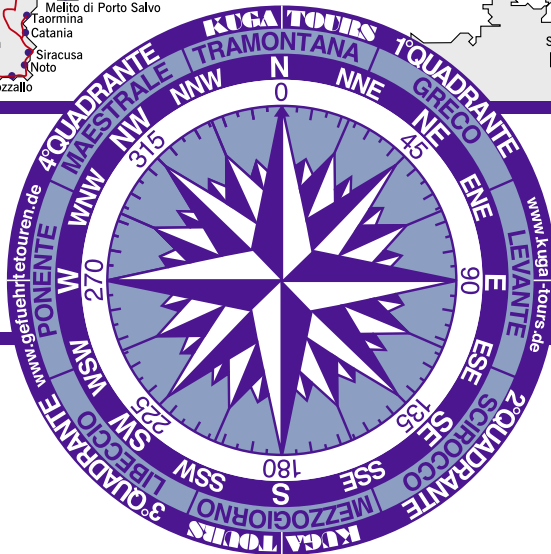
Seebad Scheveningen

Zum Stadtgebiet gehört auch ein 11 Kilometer langer Sandstrand und das beliebte Seebad Scheveningen. Der Urlauber kann sich also je nach Lust und Laune für das quirlige Zentrum, ein erfrischendes Bad in der Nordsee oder einen erholsamen Strandspaziergang entscheiden.





KUGA



TOURS

Campingreisen



Geführte Touren

• mit eigenem Mobil

für u./o.

40 Ziele

• Fly & Rent

5 Ziele – 23 bis 49 Tage
max. 20 Fahrzeuge/Gruppe

KUGA TOURS® - KUGA GmbH®
Geschäftsführer Olaf Gafert
Hans-Diill-Str. 1
D-95326 Kulmbach

www.kuga-tours.de
www.gefuehrtetouren.de
info@kuga-tours.de

Telefon: +49-(0) 92 21 - 8 41 10
Telefax: +49-(0) 92 21 - 8 41 30