



**FENDT**

CARAVAN

APERIO • BIANCO • TENDENZA • DIAMANT

**2025**

DON FC 2025  
[www.fendt-caravan.com](http://www.fendt-caravan.com)

[www.fendt-caravan.com](http://www.fendt-caravan.com)

# FENDT

---

## CARAVAN

OERDEGELIJK VAKMANSCHAP  
VERPAKT IN MODERN DESIGN



## INHOUD

- 04 **APER0**  
Beleef het goede leven
- 16 **BIANCO**  
Voel je happy
- 30 **TENDENZA**  
De moderne trendsetter
- 42 **DIAMANT**  
Uniek in alle opzichten
- 54 Exterieurdesign
- 58 Standaarduitrusting buiten
- 60 Overzicht bedden
- 62 Meesterlijk vakmanschap
- 72 Maten en gewichten van alle series
- 75 Verklaring tekens

Comfortabel en geraffineerd tot in elk detail, een Fendt caravan is vakantieplezier van het hoogste niveau



# APER0

Beleef het goede leven





# APERRO





# APERRO

Het zonnige vakantiegevoel

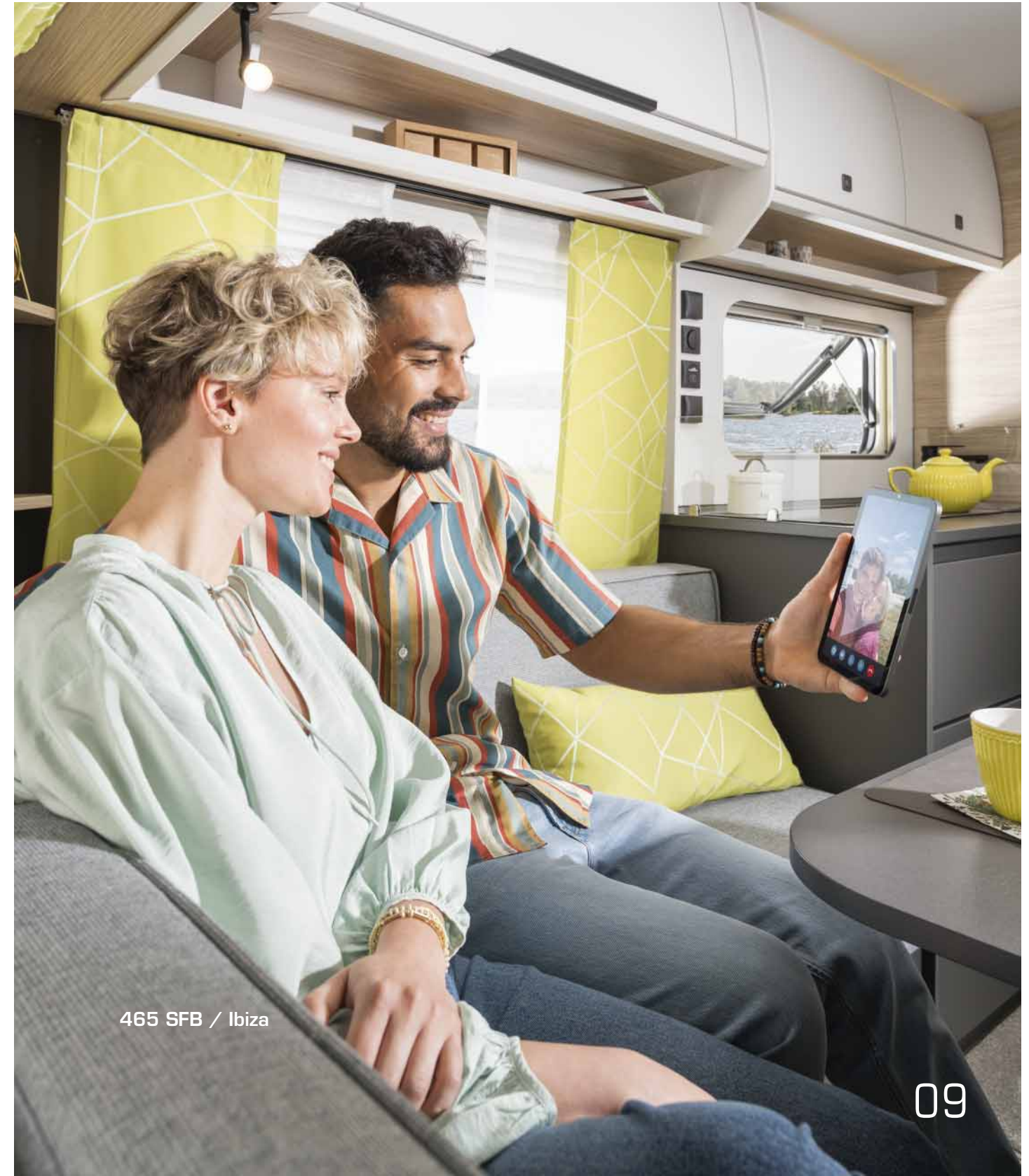


465 SFB / Ibiza



515 SG / Pino

08



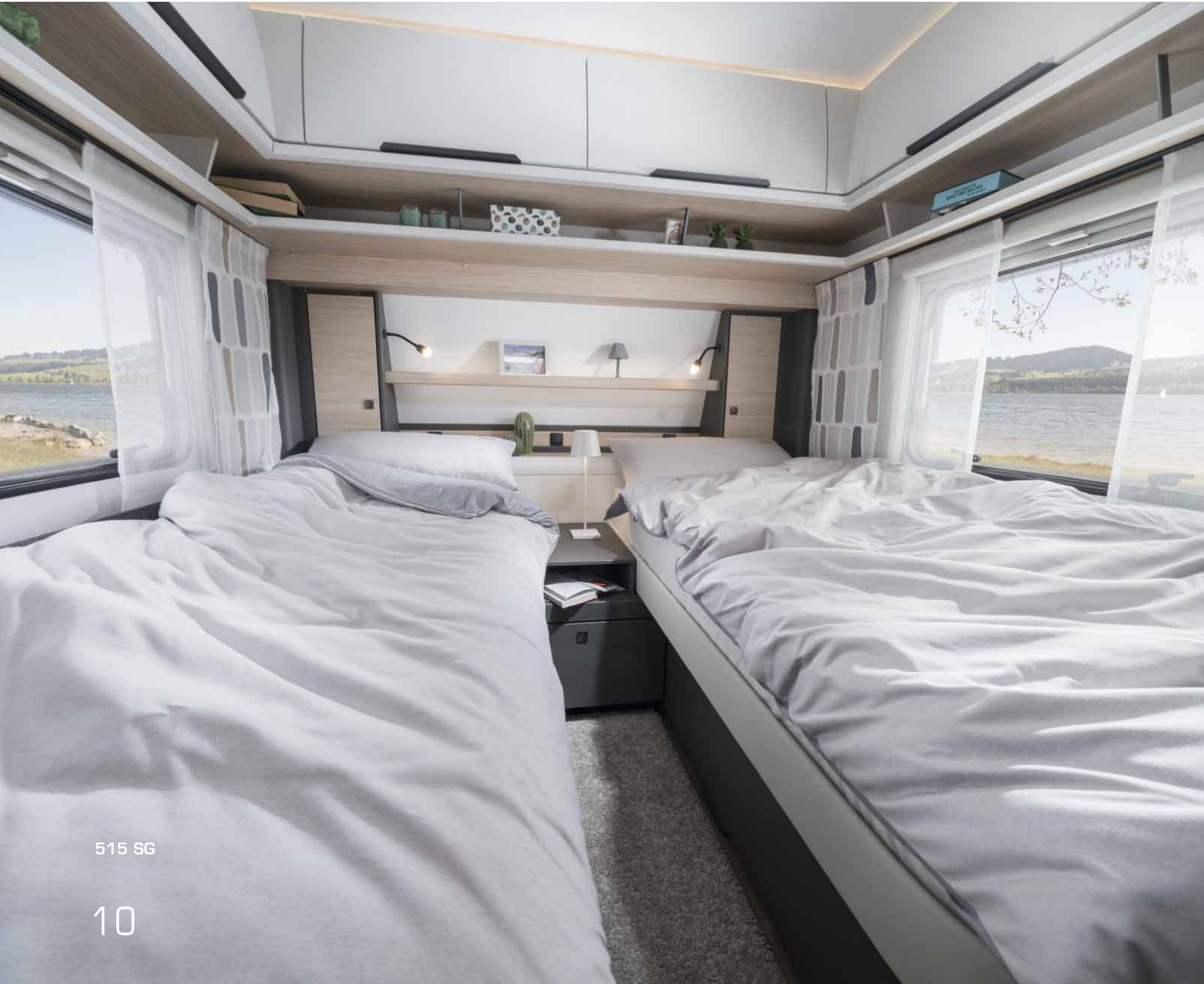
465 SFB / Ibiza

09



# APERRO

Geniet van luxe en comfort



515 SG

10



465 SFB



465 SFB

11



# De Apero-standaarduitrusting

## Wonen / slapen

- Meubels in "Norfolk decor"
- Bekledingsvariant "Ibiza" of "Pino"
- Ergonomisch gevormde rugkussens
- Zitkussens met hoog soortelijk gewicht
- Winter rugleuningen
- Heftafel met vergrendelingshendel in de rondzitgroep \*
- Alle verlichting LED
- Geventileerde bovenkasten met indirecte plafondverlichting
- Plafondlamp (12V) met 1 schakelcircuit
- Indirecte verlichting
- Leesspot (12V) in rondzitgroep \*
- Lattenbodem met volledig flexibele, elastische veerbruggen met hardheidsinstelling (éénpersoons- en tweepersoons bedden)
- Liftomat (éénpersoons- en tweepersoons bedden)
- Matrassen: binnenvering (éénpersoons- en tweepersoons bedden)
- Leesspot (12V) in slaapgedeelte
- Garderobe in slaapgedeelte \*
- Dometic Mini/Midi dakluik met slinger, dwangontluchting, geïntegreerde verduisteringsplissé en insectenrollo
- Sterk, makkelijk schoon te houden vinylvloer
- Tapijt in verlaagde instap met Fendt logo

## Keuken / badkamer

- Afvallemmer geïntegreerd in de deur
- Keukenverlichting (LED)
- 3-pits kookplaat met thermobeveiliging, automatische ontsteking, mat geëmailleerd rooster, glazen afdekplaat en aparte RVS spoelbak met glazen afdekplaat
- Comfort plissé rollo voor het keukenraam
- Grote brede keukenladen \*
- Absorptie koelkast (98 l, met uitgenomen vriesvak), kan aan beide zijden worden geopend, met binnenverlichting \*
- Absorptie koelkast (133 l, met uitgenomen vriesvak), Slim-Tower, kan aan beide zijden worden geopend, met binnenverlichting \*
- Kunststof mengkraan in de keuken
- Bovenkasten keuken met soft-close-scharnieren
- Bestekindeling met softtouch oppervlak
- Verlichting badkamer (LED / 12V)
- Douche \*
- Handdoekhouder, kledinghaken en toilethouder \*
- Middenbadkamer \* met grote bovenkasten, veel opbergruimte onder wastafel en verlichte spiegel
- Spiegelkast in de badkamer \*
- Spoeltoilet met LED-aanduiding voor waterstand en verrijdbare tank \*
- Wastafel in wit met opbergvakken en verlichte spiegel
- Openslaand raam van melkglas in badkamer, met verduisterings- en muggenrollo

## Water

- Verrijdbare afvalwatertank (24l)
- Schoonwatertank (vast ingebouwd 10<sup>d</sup>/25<sup>el</sup> l) met vulopening buiten \*
- Schoonwatertank (vast ingebouwd 10<sup>d</sup>/45<sup>el</sup> l) met vulopening buiten \*
- Controlepaneel schoonwatertank
- Truma-Therme warmwaterboiler 230 V

## Multimedia

- TV-Kabel (230 V-contactdoos)

## Techniek / verwarming / klimaat

- Truma gaskachel S 3004 of S 5004 met ontstekingsautomaat \*
- Uitblaasopeningen warme lucht met ventilator (1 x 12V) \*
- Uitblaasopeningen warme lucht met ventilator (2 x 12V) \*
- Rookmelder
- Schakelaar bij de deur voor plafondlamp en voortentlamp
- Netvoedings-schakelautomaat 350 W
- Zekeringautomaat (230V) met aardlekschakelaar
- Spot(s) (LED / 12V)
- Contactdozen (230V)
- Dubbele USB-C aansluiting(en)

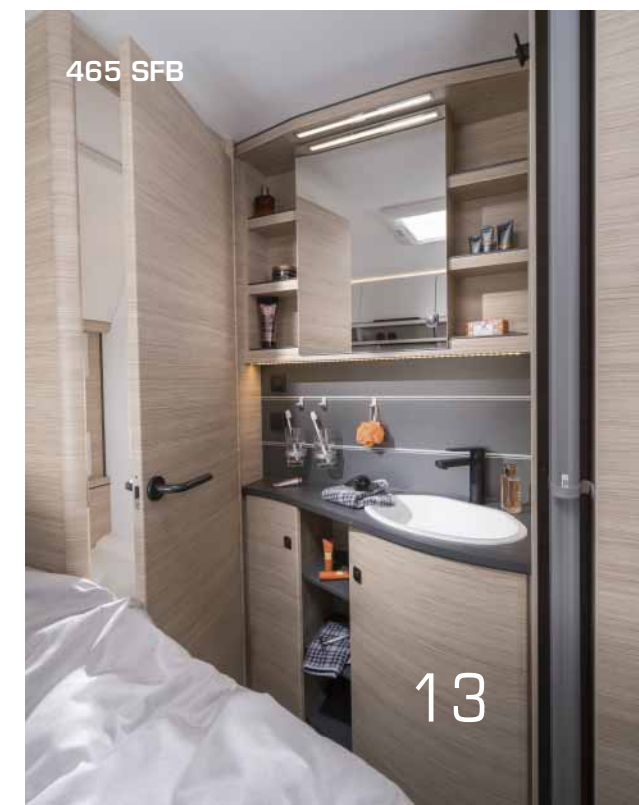
\* afhankelijk van model

Verklaring tekens zie pagina 75



# APERERO

Beleef het goede leven







**465 SFB**

Totale lengte cm	703
Totale breedte cm	232
Slaapplaatsen	4
Maximum aslast kg	1500 g)
Massa rijklaar kg <sup>c)</sup>	1271



**465 TG**

Totale lengte cm	703
Totale breedte cm	232
Slaapplaatsen	4
Maximum aslast kg	1500 g)
Massa rijklaar kg <sup>c)</sup>	1280



**495 SFB**

Totale lengte cm	722
Totale breedte cm	232
Slaapplaatsen	4
Maximum aslast kg	1700 g)
Massa rijklaar kg <sup>c)</sup>	1354



**495 SG**

Totale lengte cm	722
Totale breedte cm	232
Slaapplaatsen	4
Maximum aslast kg	1700 g)
Massa rijklaar kg <sup>c)</sup>	1353



**495 SKM**

Totale lengte cm	722
Totale breedte cm	232
Slaapplaatsen	5
Maximum aslast kg	1700 g)
Massa rijklaar kg <sup>c)</sup>	1366



**515 SG**

Totale lengte cm	751
Totale breedte cm	232
Slaapplaatsen	4
Maximum aslast kg	1700 g)
Massa rijklaar kg <sup>c)</sup>	1395



**560 SKM**

Totale lengte cm	772
Totale breedte cm	250
Slaapplaatsen	5
Maximum aslast kg	1700 g)
Massa rijklaar kg <sup>c)</sup>	1479



QR-Code scannen –  
en beleef de Apero film

Maten en gewichten van alle modelseries op pagina 72  
Verklaring tekens op pagina 75



# BIANCO

Voel je happy





# BIANCO







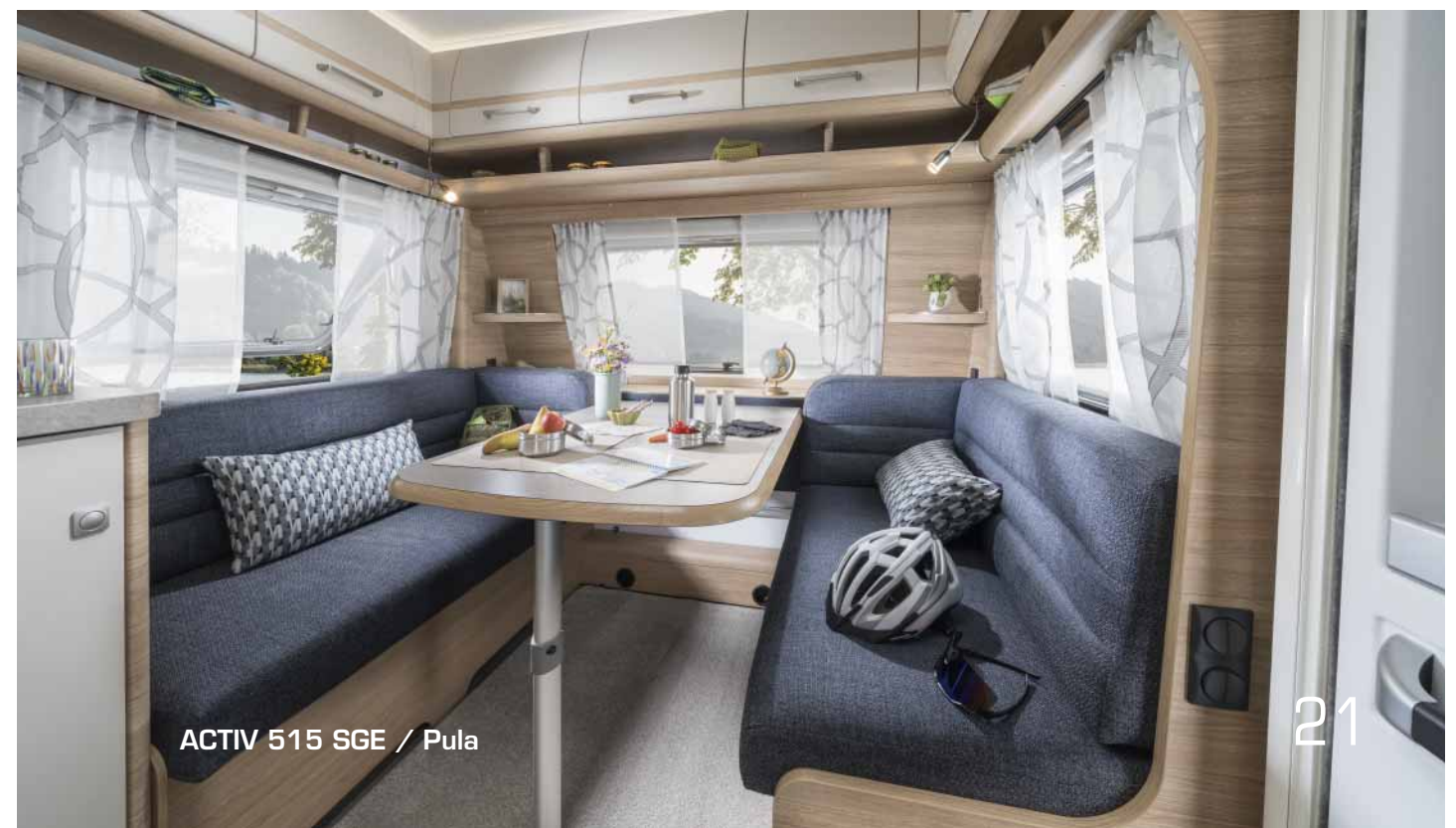
ACTIV 550 SKM / Almeria

# BIANCO

Het vakantiegenot



ACTIV 550 SKM / Almeria



ACTIV 515 SGE / Pula



# BIANCO

Hier word je uitgerust wakker



ACTIV 515 SGE



ACTIV 550 SKM



ACTIV 550 SKM



# De Bianco-standaarduitrusting

## Wonen / slapen

- Meubels in "Tiberino" decor
- Bekledingsvariant "Almeria" of "Pula"
- Ergonomisch gevormde rugkussens
- Zitkussens met hoog soortelijk gewicht
- Winter rugleuningen
- Heftafel met vergrendelingshendel in de rondzitgroep \*
- Alle verlichting LED
- Geventileerde bovenkasten met indirecte plafondverlichting
- Plafondlamp (12V) met 2 schakelcircuits
- Indirecte verlichting
- Leesspot (12V) in rondzitgroep \*
- Lattenbodem met volledig flexibele, elastische veerbruggen met hardheidsinstelling (éénpersoons- en tweepersoons bedden)
- Liftomat (éénpersoons- en tweepersoons bedden) \*\*
- Binnenvering matrassen (éénpersoons- en tweepersoons bedden) \*\*
- Leesspot (12V) in slaapgedeelte
- Vouwdeur \*
- Garderobe in slaapruimte \*
- Dometic Mini/Midi dakluik met slinger, dwangontluchting, geïntegreerde verduisteringsplissé en insectenrollo \*
- Sterk, makkelijk schoon te houden vinylvloer
- Tapijt in verlaagde instap met Fendt logo

## Keuken / badkamer

- Afvallemmer geïntegreerd in de deur \*
- Keukenverlichting (LED) \*
- 3-pits kookplaat met thermobeveiliging, automatische ontsteking, mat geëmailleerd rooster, glazen afdekplaat en aparte RVS spoelbak met glazen afdekplaat
- Comfort plissé rollo voor het keukenraam \*
- Grote brede keukenladen \*
- Absorptie koelkast (98 l, met uitgenomen vriesvak), kan aan beide zijden worden geopend, met binnenverlichting \*
- Absorptie koelkast (133 l, met uitgenomen vriesvak), Slim-Tower, kan aan beide zijden worden geopend, met binnenverlichting \*
- Messing mengkraan
- Bovenkasten keuken met soft-close-scharnieren
- Bestekindeling met softtouch oppervlak
- Verlichting badkamer (LED / 12V)
- Douche \*
- Handdoekhouder, kledinghaken en toilethouder
- Middenbadkamer \* met grote bovenkasten, veel opbergruimte onder wastafel en verlichte spiegel
- Spoeltoilet met LED-aanduiding voor waterstand en verrijdbare tank \*
- Wastafel in wit met opbergvakken, kast en verlichte spiegel
- Openslaand raam van melkglas in badkamer, met verduisterings- en muggenrollo

## Water

- Verrijdbare afvalwatertank (24l)
- Schoonwatertank (vast ingebouwd 10<sup>d</sup>/25<sup>el</sup> l) met vulopening buiten \*
- Schoonwatertank (vast ingebouwd 10<sup>d</sup>/45<sup>el</sup> l) met vulopening buiten \*
- Controlepaneel schoonwatertank
- Truma-Therme warmwaterboiler 230 V met mengkraan \*

## Multimedia

- TV-Kabel (230 V-contactdoos)

## Techniek / verwarming / klimaat

- Truma gaskachel S 3004 of S 5004 met ontstekingsautomaat (Bianco Selection) \*
- Uitblaasopeningen warme lucht met ventilator (1 x 12V) (Bianco Selection)
- Rookmelder
- Schakelaar bij de deur voor plafondlamp en voortentlamp
- Netvoedings-schakelautomaat 350 W
- Zekeringautomaat (230V) met aardlekschakelaar
- Spot(s) (LED / 12V)
- Contactdozen (230V)
- Dubbele USB-C aansluiting(en)

## Standaard extra uitrusting BIANCO ACTIV

- Truma Combi 4 \* of Combi 6 \* gaskachel met digitaal bedieningspaneel CP plus met uitblaasopeningen en geïntegreerde boiler (10 liter)
- Lichtgrijze vilten kruk (Sedus) \*
- Laden in de lengte (bij gescheiden bedden) \*
- Versterkt chassis met verhoogd laadvermogen

\* afhankelijk van model \*\* niet Bianco Activ 515 SKF  
Verklaring tekens zie pagina 75

# BIANCO

Aan alles is gedacht



ACTIV 550 SKM



ACTIV 515 SGE



ACTIV 515 SGE



ACTIV 550 SKM



## SELECTION



**465 SFB**

Totale lengte cm	703
Totale breedte cm	232
Slaapplaatsen	4
Maximum aslast kg	1500 g)
Massa rijklaar kg <sup>c)</sup>	1299



**465 TG**

Totale lengte cm	703
Totale breedte cm	232
Slaapplaatsen	4
Maximum aslast kg	1500 g)
Massa rijklaar kg <sup>c)</sup>	1285



**515 SG**

Totale lengte cm	751
Totale breedte cm	232
Slaapplaatsen	4
Maximum aslast kg	1700 g)
Massa rijklaar kg <sup>c)</sup>	1425



**515 SKM**

Totale lengte cm	751
Totale breedte cm	232
Slaapplaatsen	5
Maximum aslast kg	1700 g)
Massa rijklaar kg <sup>c)</sup>	1426



**550 SKM**

Totale lengte cm	772
Totale breedte cm	232
Slaapplaatsen	5
Maximum aslast kg	1700 g)
Massa rijklaar kg <sup>c)</sup>	1440

## ACTIV



**390 FHS**

Totale lengte cm	603
Totale breedte cm	232
Slaapplaatsen	3
Maximum aslast kg	1500 g)
Massa rijklaar kg <sup>c)</sup>	1166



**445 SFB**

Totale lengte cm	677
Totale breedte cm	232
Slaapplaatsen	4
Maximum aslast kg	1500 g)
Massa rijklaar kg <sup>c)</sup>	1291



**465 SFH**

Totale lengte cm	703
Totale breedte cm	232
Slaapplaatsen	3
Maximum aslast kg	1700 g)
Massa rijklaar kg <sup>c)</sup>	1355



**465 SGE**

Totale lengte cm	703
Totale breedte cm	232
Slaapplaatsen	2
Maximum aslast kg	1700 g)
Massa rijklaar kg <sup>c)</sup>	1352



QR-Code scannen –  
en beleef de Bianco film

Maten en gewichten van alle modelseries op pagina 72  
Verklaring tekens op pagina 75



## ACTIV



Nieuwe indeling

### 495 SFE

Totale lengte cm	722
Totale breedte cm	232
Slaapplaatsen	4
Maximum aslast kg	1700 g)
Massa rijklaar kg <sup>c)</sup>	1368



### 515 SGD

Totale lengte cm	751
Totale breedte cm	232
Slaapplaatsen	3
Maximum aslast kg	1700 g)
Massa rijklaar kg <sup>c)</sup>	1419

## ACTIV



### 515 SGE

Totale lengte cm	751
Totale breedte cm	232
Slaapplaatsen	4
Maximum aslast kg	1700 g)
Massa rijklaar kg <sup>c)</sup>	1421



### 515 SKF

Totale lengte cm	751
Totale breedte cm	232
Slaapplaatsen	5
Maximum aslast kg	1700 g)
Massa rijklaar kg <sup>c)</sup>	1453



### 550 KMG

Totale lengte cm	772
Totale breedte cm	232
Slaapplaatsen	5
Maximum aslast kg	1700 g)
Massa rijklaar kg <sup>c)</sup>	1481



### 550 SD

Totale lengte cm	772
Totale breedte cm	232
Slaapplaatsen	4
Maximum aslast kg	1700 g)
Massa rijklaar kg <sup>c)</sup>	1452



### 560 SKM

Totale lengte cm	772
Totale breedte cm	250
Slaapplaatsen	5
Maximum aslast kg	1700 g)
Massa rijklaar kg <sup>c)</sup>	1523



QR-Code scannen –  
en beleef de Bianco film

Maten en gewichten van alle modelseries op pagina 72  
Verklaring tekens op pagina 75



# TENDENZA

De moderne trendsetter





# TENDENZA



560 SFDW / Studio-Line Valencia



# TENDENZA

Comfort zoals je het wenst



550 SG / Cannes





560 SFDW



# TENDENZA

Dromen worden werkelijkheid

560 SFDW



36



550 SG

37



## De Tendenza-standaarduitrusting

### Wonen / slapen

- Meubels in donker "Noce Marche-Dekor"
- Bekledingsvariant "Cannes" of "Studio-Line Valencia"
- Ergonomisch gevormde rugkussens \*
- Rugkussens met lounge-optiek \*
- Zitkussens met hoog soortelijk gewicht
- Winter rugleuningen
- Geventileerde bovenkasten met indirecte plafondverlichting
- Bovenkasten met soft close scharnieren
- Eénzuils heftafel in de rondzitgroep
- Gefestonneerde losse tapijtloper
- Alle verlichting LED
- Plafondlamp (12V) met 2 schakelcircuits, dimbaar
- Indirecte verlichting
- Leesspots 12V in rondzitgroep
- Leesspots in slaapruijme
- Verlichting in de kledingkast met bewegingssensor en laadkabel
- Vouwdeur
- Garderobe in slaapruijme
- Insectenhor in deuropening
- Lattenbodem met volledig flexibele, elastische veerbruggen met hardheidsinstelling (éénpersoons- en tweepersoons bedden) \*
- Liftomat (éénpersoons- en tweepersoons bedden)
- Matrassen: comfortschuim, 7 zones (éénpersoons- en tweepersoons bedden)
- Dometic Midi dakluik met slinger, dwangontluchting, geïntegreerde verduisteringsplissé en insectenrollo
- Sterk, makkelijk schoon te houden vinylvloer
- Tapijt in verlaagde instap met Fendt logo

### Keuken / badkamer

- Afvallemmer geïntegreerd in de deur
- Keukenverlichting (LED)
- 3-pits kookplaat met thermo-beveiliging en ontstekingsautomaat \*\*
- RVS spoelbak met glazen afdekking
- 3-pits kookplaat met elektrische ontsteking, thermobeveiliging, mat geëmailleerd en glazen afdekplaat en separate spoelbak met glazen afdekplaat\*
- Oven met grill (gas) \*\*
- Comfort plissé rollo voor het keukenraam
- Grote brede keukenladen
- Bestekindeling met softtouch oppervlak
- Compressor koelkast (154 l, met uitgenomen vriesvak), Slim-Tower, kan aan beide zijden worden geopend, met binnenverlichting \*
- Compressor koelkast (200 l, met uitgenomen vriesvak), kan aan beide zijden worden geopend, met binnenverlichting \*\*

- Kasten badkamer en keuken met soft-close scharnieren \*
- Messing mengkraan in de keuken \*
- Keukenachterwandbekleding
- Verlichting badkamer (LED / 12V)
- Douchecabine \*
- Handdoekhouder, kledinghaken en toilethouder
- Middenbadkamer \* met grote bovenkasten, veel opbergruimte onder wastafel en verlichte spiegel
- Spiegelkast in de badkamer \*
- Spoeltoilet met LED-aanduiding voor waterstand en vernijdbare tank \*
- Dubbele USB-C aansluiting in de keuken
- Wastafel in sanitair acryl met opbergvakken, badkamermeubel en verlichte spiegel \*
- Wastafel RVS met glazen afdekking \*\*
- Openslaand raam van melkglas in badkamer, met verduisterings- en muggenrollo

### Water

- Vernijdbare afvalwatertank (24l)
- Schoonwatertank (vast ingebouwd 10<sup>d</sup>/25<sup>el</sup> l) met vulopening buiten \*
- Schoonwatertank (vast ingebouwd 10<sup>d</sup>/45<sup>el</sup> l) met vulopening buiten \*
- Controlepaneel schoonwatertank

### Multimedia

- TV-Kabel (230 V-contactdoos)

### Techniek / verwarming / klimaat

- Truma gaskachel Combi 4 \* of Combi 6 \* met digitaal bedieningspaneel CP Plus met warmeluchtverdeling en geïntegreerde 10 liter boiler
- Fendt-Caravan Connect met app sturing
- Rookmelder
- Schakelaar bij de deur voor plafondlamp en voortentlamp
- Netvoedings-schakelautomaat 350 W
- Zekeringautomaat (230V) met aardlekschakelaar
- Spot(s) (LED / 12V)
- Contactdozen (230V)
- Dubbele USB-C aansluiting(en)
- CV verwarming en warmwater vloerverwarming (Alde)\*\*\*

\* afhankelijk van model \*\* 650 SFD

\*\*\* 560 SFDW

Verklaring tekens zie pagina 75

# TENDENZA

Geraffineerd in elk detail







**465 SFB**

Totale lengte cm	703
Totale breedte cm	232
Slaapplaatsen	4
Maximum aslast kg	1500 g)
Massa rijklaar kg <sup>c)</sup>	1294



**515 SG**

Totale lengte cm	751
Totale breedte cm	232
Slaapplaatsen	4
Maximum aslast kg	1700 g)
Massa rijklaar kg <sup>c)</sup>	1436



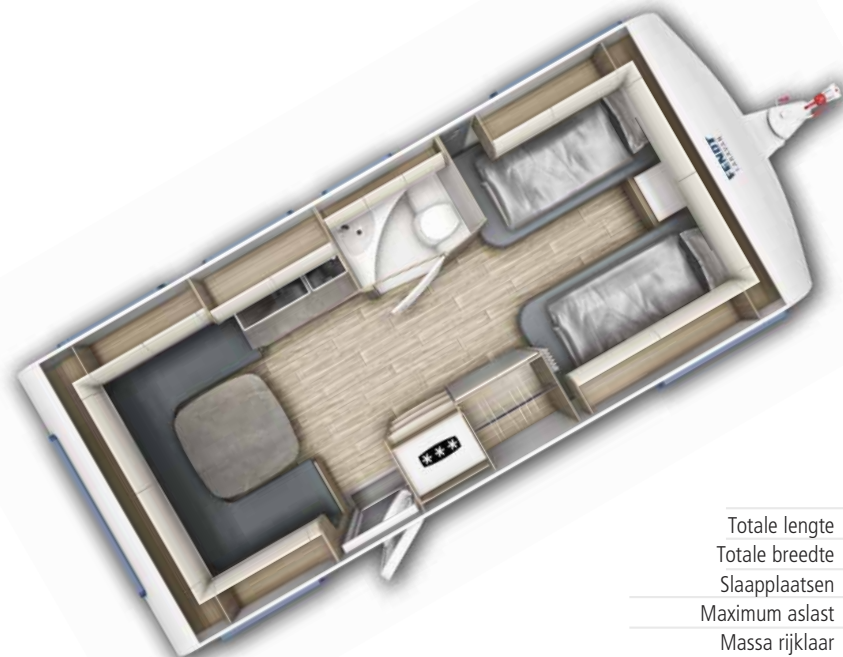
**550 SG**

Totale lengte cm	772
Totale breedte cm	232
Slaapplaatsen	4
Maximum aslast kg	1700 g)
Massa rijklaar kg <sup>c)</sup>	1466



**560 SFDW**

Totale lengte cm	772
Totale breedte cm	250
Slaapplaatsen	4
Maximum aslast kg	1800 g)
Massa rijklaar kg <sup>c)</sup>	1545



**560 SG**

Totale lengte cm	772
Totale breedte cm	250
Slaapplaatsen	4
Maximum aslast kg	1800 g)
Massa rijklaar kg <sup>c)</sup>	1533



**650 SFD**

Totale lengte cm	855
Totale breedte cm	250
Slaapplaatsen	4
Maximum aslast kg	2000 g)
Massa rijklaar kg <sup>c)</sup>	1745



QR-Code scannen –  
en beleef de Tendenza film

Maten en gewichten van alle modelseries op pagina 72  
Verklaring tekens op pagina 75



# DIAMANT

Uniek in alle opzichten





# DIAMANT







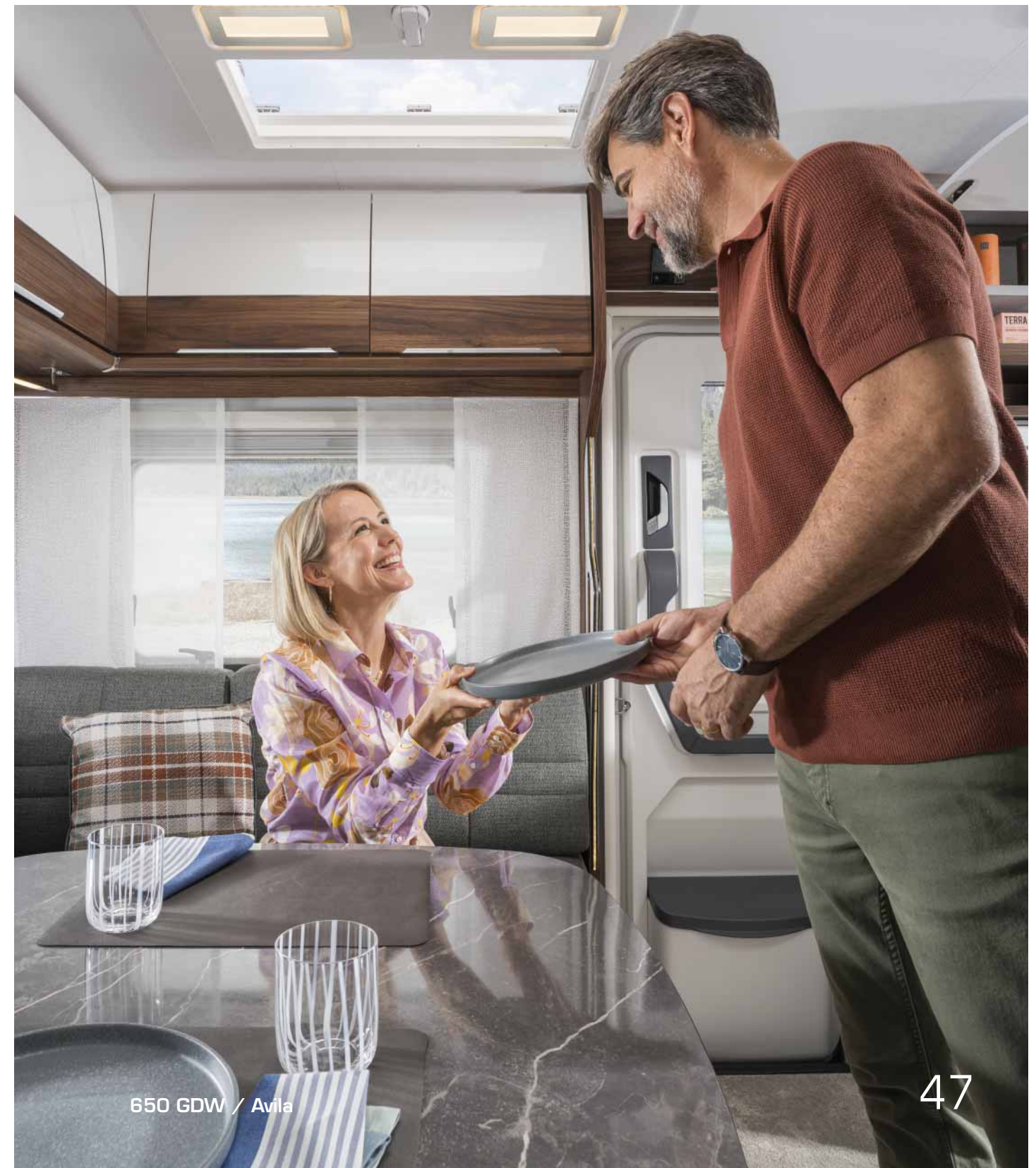
650 GDW / Avila



560 DW / Genève

# DIAMANT

De top in caravanland



650 GDW / Avila



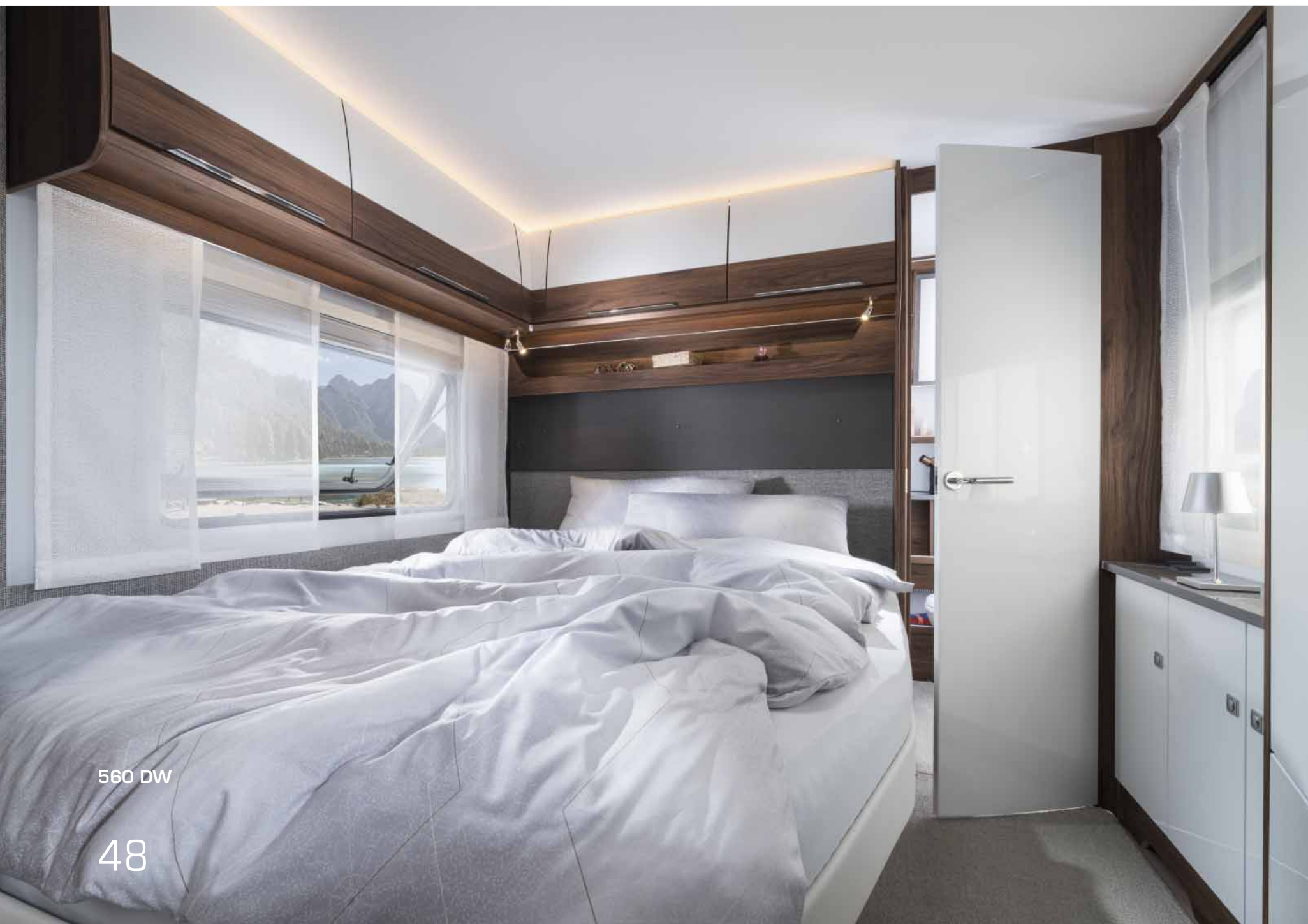
Stijlvol design



50 GDW

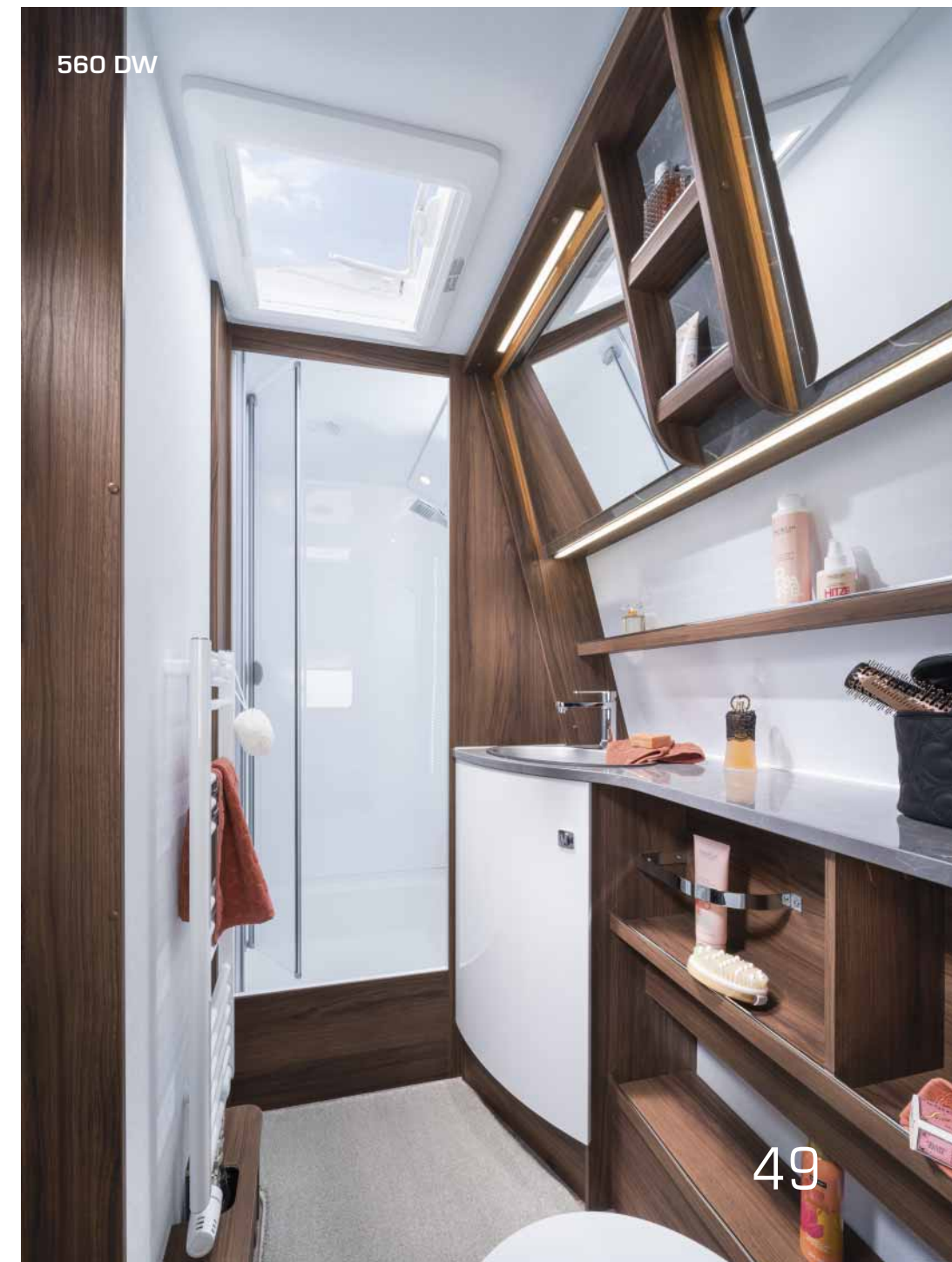


650 GDW



560 DW

48



560 DW

49



# DIAMANT

Het comfort van thuis



650 GDW



560 DW



650 GDW



560 DW



# De Diamant-standaarduitrusting

## Wonen / slapen

- Meubels in "Catania-Oak-Decor"
- Bekledingsvariant "Avila" of "Genève"
- Ergonomisch gevormde rugkussens
- Zitkussens met binnenvering in comfort kwaliteit
- Winter rugleuning
- Alle verlichting LED
- Geventileerde bovenkasten met indirecte plafondverlichting
- Bovenkasten met soft close scharnieren
- Decopakket (2 kussens / 2 tafelkleden)
- Eénzuils heftafel in de rondzitgroep \*
- Gefestioneerde losse tapijtloper
- Panorama dakluik Skylight met verlichting
- Indirecte verlichting
- Leesspots 12V in rondzitgroep
- Leesspots in slaapruijnte
- Verlichting in de kledingkast met bewegingssensor en laadkabel
- Houten schuifdeur \*
- Vouwdeur \*
- Garderobe in slaapruijnte
- Insectenhor in deuropening
- Softrollo's met plissé (verduisteringsrollo van beneden uit)
- Lattenbodem met volledig flexibele, elastische veerbruggen met hardheidsinstelling (éénpersoons- en tweepersoons bedden) \*
- Liftomat (éénpersoons- en tweepersoons bedden)
- Clima comfortschuim matrassen, 7 zones (éénpersoons- en tweepersoons bedden)
- Dometic Midi dakluik met slinger, dwangontluchting, geïntegreerde verduisteringsplissé en insectenrollo, in panorama dakluik Skylight geïntegreerd
- Sterk, makkelijk schoon te houden vinylvloer
- Tapijt in verlaagde instap met Fendt logo

## Keuken / badkamer

- Afvallemmer geïntegreerd in de deur
- Keukenverlichting (LED)
- 3-pits kookplaat met elektrische ontstekingsautomaat
- RVS spoelbak met glazen afdekking
- Oven met grill (gas)
- Comfort plissé rollo voor het keukenraam
- Keukenachterwandbekleding met verlichte vensteruitsparing
- Bestekindeling met softtouch oppervlak
- Compressor koelkast (154 l, met uitgenomen vriesvak), Slim-Tower, kan aan beide zijden worden geopend, met binnenverlichting \*
- Compressor koelkast (200 l, met uitgenomen vriesvak), kan aan beide zijden worden geopend, met binnenverlichting \*\*

- Bovenkasten met ver naar boven opengaande kleppen "Free Space" en soft-close
- Messing mengkraan
- Verlichting badkamer (LED / 12V)
- Douchecabine \*\*
- Handdoekhouder, kledinghaken en toilethouder
- Middenbadkamer \* met grote bovenkasten, veel op bergruimte onder wastafel en verlichte spiegel
- Spoeltoilet met LED-aanduiding voor waterstand en verrijdbare tank \*
- Wastafel in sanitair acryl met opbergvakken, badkamermeubel en verlichte spiegel \*
- Openslaand raam van melkglas in badkamer, met verduisterings- en muggenrollo

## Water

- Verrijdbare afvalwatertank (24l)
- Schoonwatertank (vast ingebouwd 10<sup>d</sup>/45<sup>el</sup> l) met vulopening buiten \*
- Controlepaneel schoonwatertank

## Multimedia

- TV-houder SKY met zwenkarm
- TV-Kabel (230 V contactdoos)

## Techniek / verwarming / klimaat

- Fendt Caravan Connect met app bediening
- Panorama dakluik Skylight met LED verlichting
- Rookmelder
- Schakelaar bij de deur voor plafondlamp en voortentlamp
- Netvoedings-schakelautomaat 350 W
- Zekeringautomaat (230V) met aardlekschakelaar
- Spot(s) (LED / 12V)
- Contactdozen (230V)
- Dubbele USB-C aansluiting(en)
- CV verwarming en warmwater vloerverwarming (Aide)

\* afhankelijk van model \*\* 560 DW en 650 GDW  
Verklaring tekens zie pagina 75

560 DW	
Totale lengte cm	771
Totale breedte cm	250
Slaapplaatsen	4
Maximum aslast kg	2000 <sup>g</sup>
Massa rijklaar kg <sup>c</sup> )	1670

560 SGW	
Totale lengte cm	771
Totale breedte cm	250
Slaapplaatsen	4
Maximum aslast kg	2000 <sup>g</sup>
Massa rijklaar kg <sup>c</sup> )	1664

650 GDW	
Totale lengte cm	860
Totale breedte cm	250
Slaapplaatsen	4
Maximum aslast kg	2200 <sup>g</sup>
Massa rijklaar kg <sup>c</sup> )	1901

Maten en gewichten van alle modelseries op pagina 72  
Verklaring tekens op pagina 75



QR-Code scannen –  
en beleef  
de Diamant film



# EXTERIEURDESIGN

Het bijzondere karakter van een Fendt caravan is van verre herkenbaar





# EXTERIEURDESIGN

## FENDT CARAVANS 2025 – perfect onderweg



De automotive achterzijde van de Aperó-, Bianco- en Tendenza-series



De exclusieve, vlakke achterkant van de Diamant-serie



Stijlvol front zonder en met boegvenster

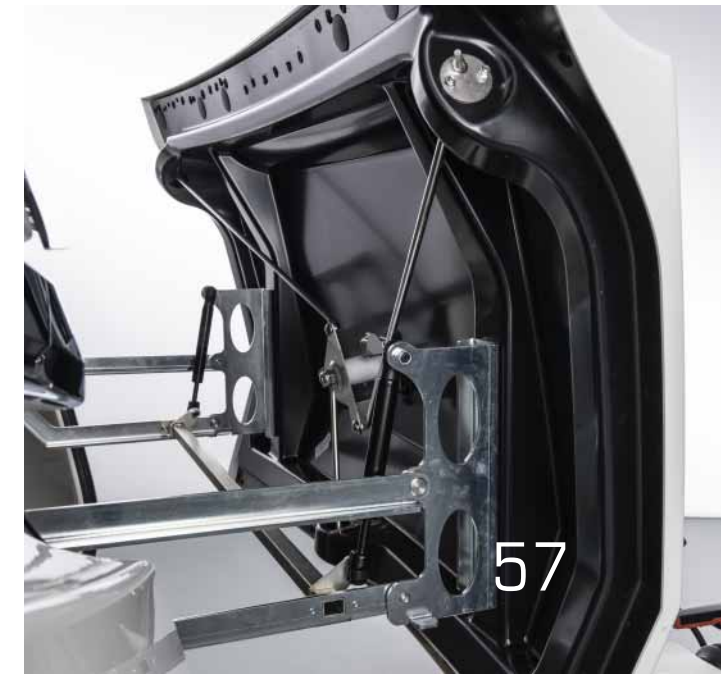


Elegante disselafdekking

Disselbakklep naar boven volledig opklapbaar



56



57



## De standaarduitrusting buiten

	APER0	BIANCO	TENDENZA	DIAMANT
<b>Chassis</b>				
• Disselafdekking oploopsysteem "wit"	•	•	•	•
• Aluminium velgen zwart gepolijst			•	•
• Zelfnastellende Al-Ko AAA remmen	•	•	•	•
• Disselafdekking "wit"	•	•	•	•
• Euro-assysteem Al-Ko	•	•	•	•
• Laagprofielbanden	•	•	•	•
• Terugrij-automaat	•	•	•	•
• Stabilisatorkoppeling AKS 3004 Al-Ko	•	•	•	•
• Gegalvaniseerde Stabilform uitdraaisteunen	•	•	•	
• Gegalvaniseerde Stabilform uitdraaisteunen met Al-Ko "Big-Foot" steunen				•
• Schokdempers	•	•	•	•
• Neuswiel met gewichtsaanduiding	•	•	•	•
• Gegalvaniseerd lichtgewicht systeem chassis Al-Ko	•	•	•	•
• Verlengde spindel uitdraaisteunen	•	•	•	•
• Toelating voor maximum snelheid 100 km. Toegestane maximum snelheid verschilt per land	•	•	•	•
<b>Opbouw buiten</b>				
• Serviceluik	•	•	•	•
• Rondom uitzetbare, dubbele, getinte ramen met éénhandsbediening en geïntegreerde verduisterings- en muggenrollo's	•	•	•	•
• Remlichten geïntegreerd in de bovenste positielichten	•	•	•	•
• Toegangsdeur met geïntegreerde en geïsoleerde trede, afvalbakje, getint raam in het bovenste deel van de toegangsdeur met verduisteringsplissé. Nieuwe look in de Diamant. Bianco Activ 390 FHS opbergvak in plaats van afvalbakje	•	•	•	•
• Disselbakdeksel met gasveren en driepunts vergrendeling	•	•	•	•
• Insectenhor in entree			•	•
• Front deels in LFI techniek	•	•	•	•
• Achterkant deels in LFI techniek				•
• Verlichte sierlijst aan deurzijde				•
• 2 mistachterlichten	•	•	•	•
• Panorama dakluik „Skylight“ met verlichting (LED)				•
• Geïsoleerde wielbakken	•	•	•	•
• Rangeer handgrepen ergonomisch front en achterzijde	•	•	•	•
• 2 Achteruitrijlampen	•	•	•	•
• Sandwich bouwwijze	•	•	•	•
• Voortentlamp (LED), tweevoudig geschakeld	•	•	•	•
• Vuldeksel watertank met opvangkoord	•	•	•	•
• Eén sleutel slotsysteem	•	•	•	•
• Geforceerde ventilatie volgens EN-Norm 1645-1	•	•	•	•

• standaard

De degelijke toegangsdeur in de Diamant serie heeft een nieuwe, moderne look



**APER0 • BIANCO • TENDENZA • DIAMANT**



**12 jaar garantie**

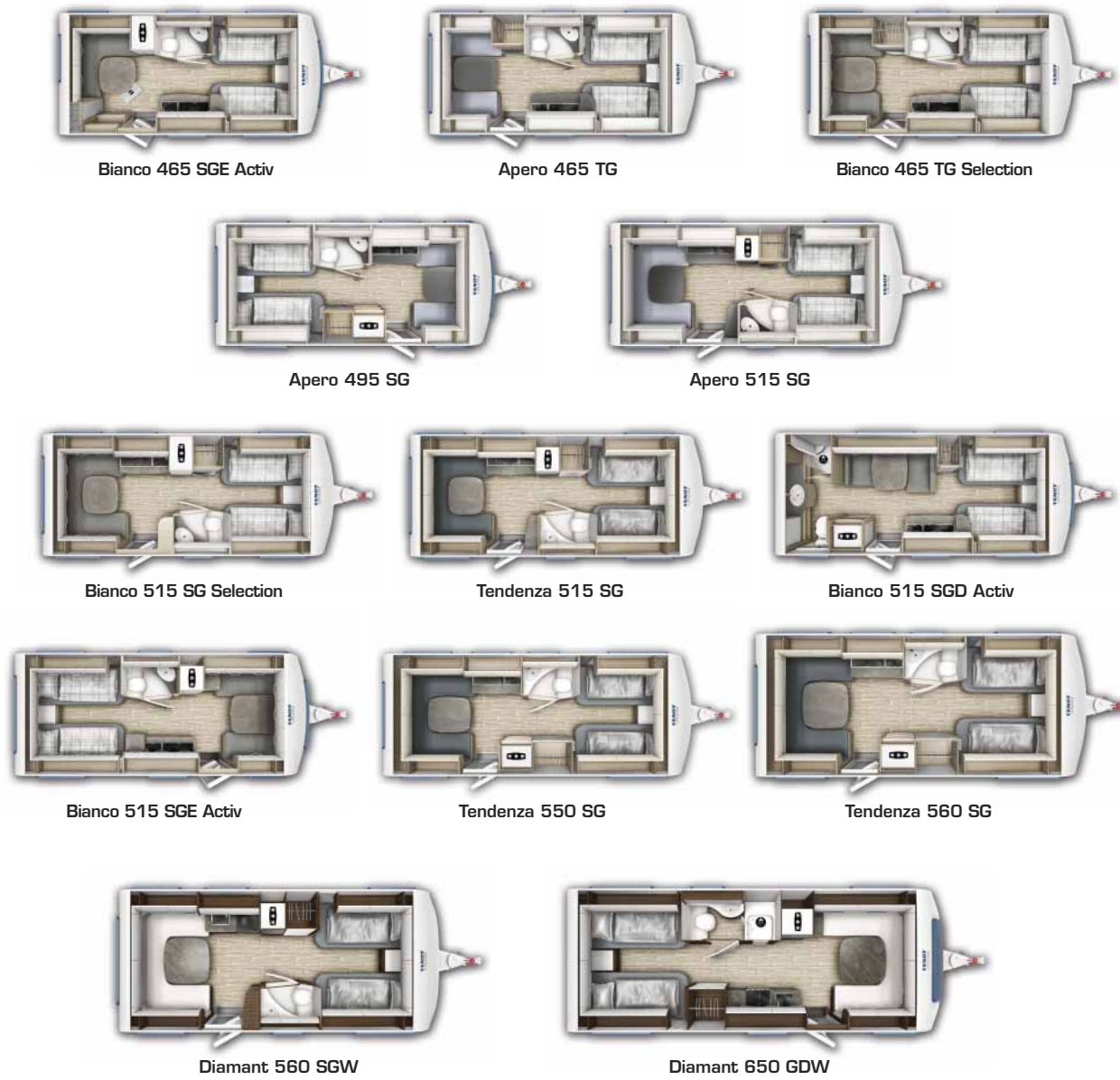
**op dichtheid van de opbouw**

Deze garantie geldt alleen als er een jaarlijkse inspectie bij een officiële Fendt dealer is uitgevoerd

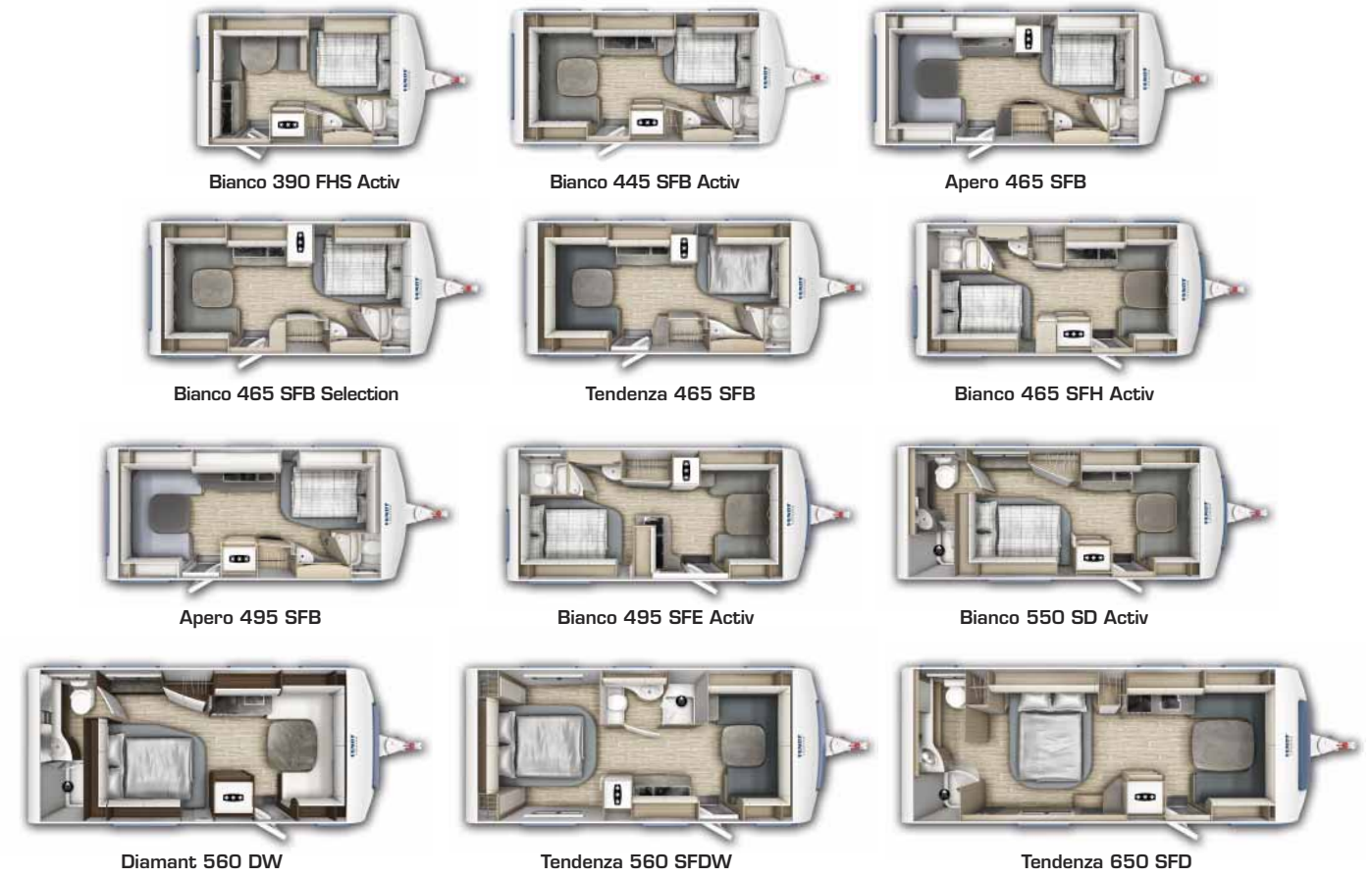


# De verschillende bedindelingen

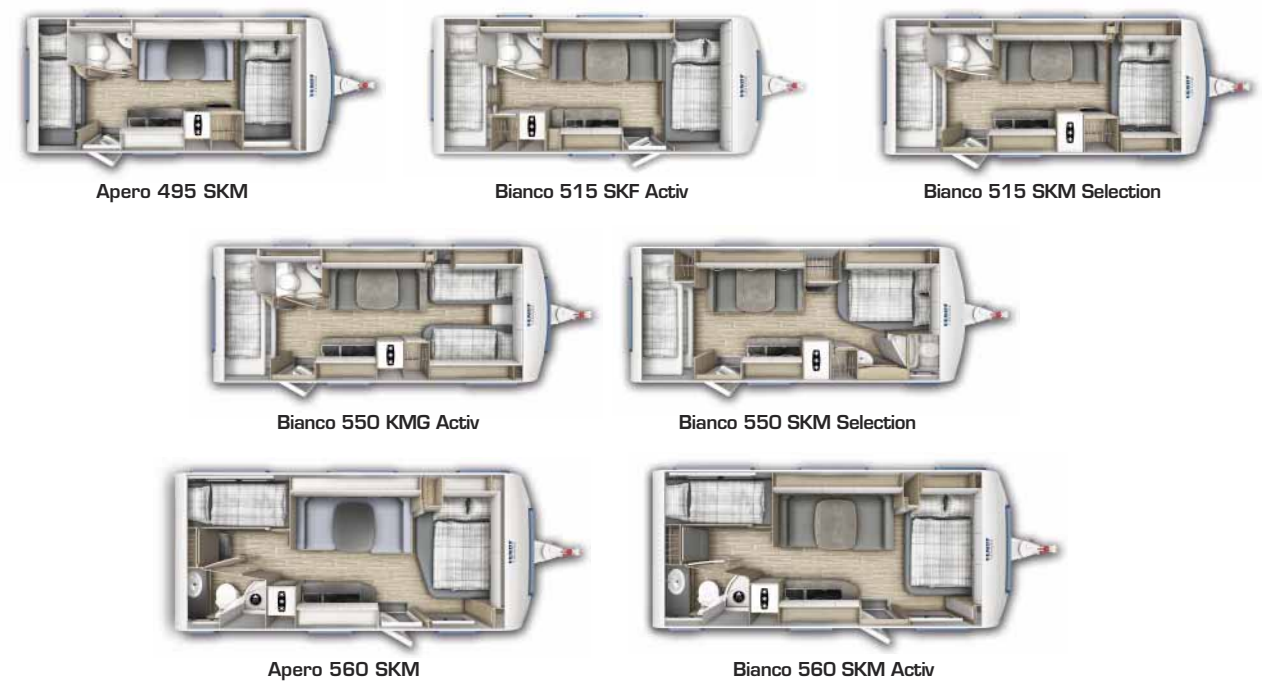
## Indeling met éénpersoons bedden



## Indeling met tweepersoons bed



## Indeling met kinder- of stapelbed

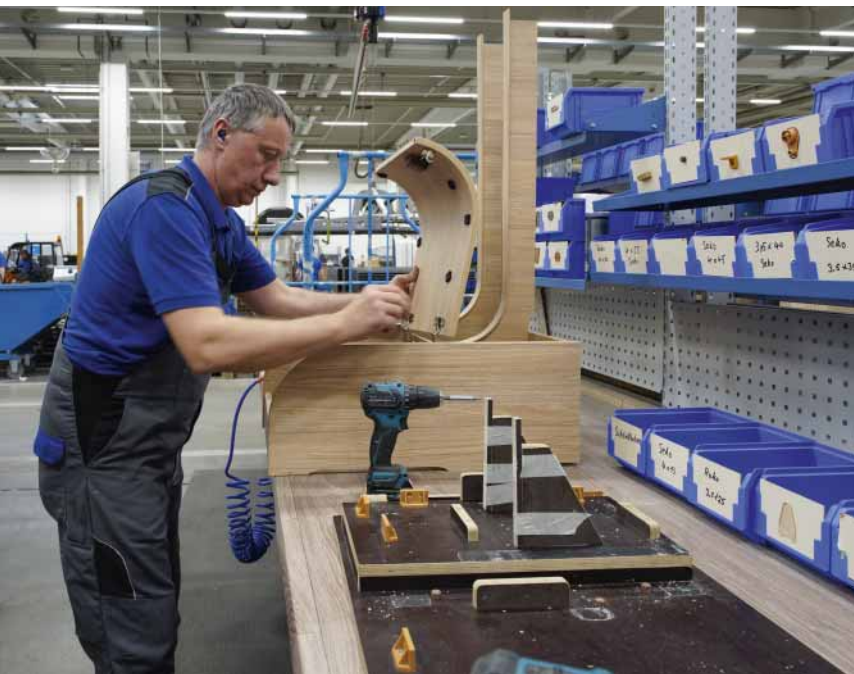


**APER0 • BIANCO • TENDENZA • DIAMANT**



# MASTERCLASS

KWALITEIT IS GEEN TOEVAL –  
Meesterlijk vakmanschap tot in de kleinste details



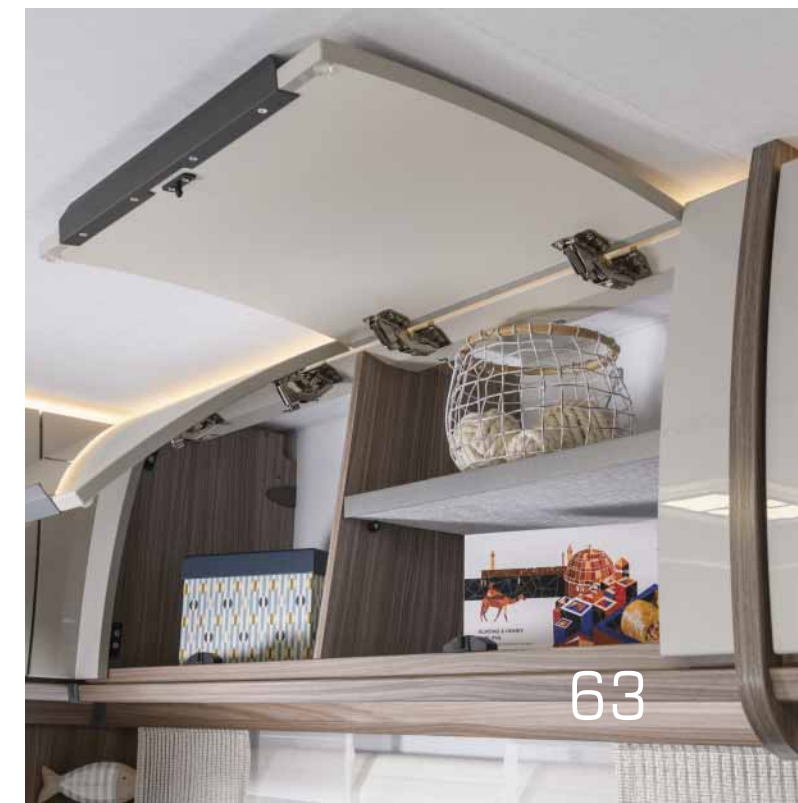
Onze kwaliteit wordt vooral bepaald door onze vakmensen en de beste materialen.

Sinds het begin van de caravanproductie hecht Fendt-Caravan er grote waarde aan dat alles in elk opzicht perfect moet zijn.

In onze moderne productiehallen zorgen onze goed opgeleide, vakbekwame en zeer gemotiveerde medewerkers ervoor dat er kwaliteitscaravans met een lange levensduur worden geproduceerd.

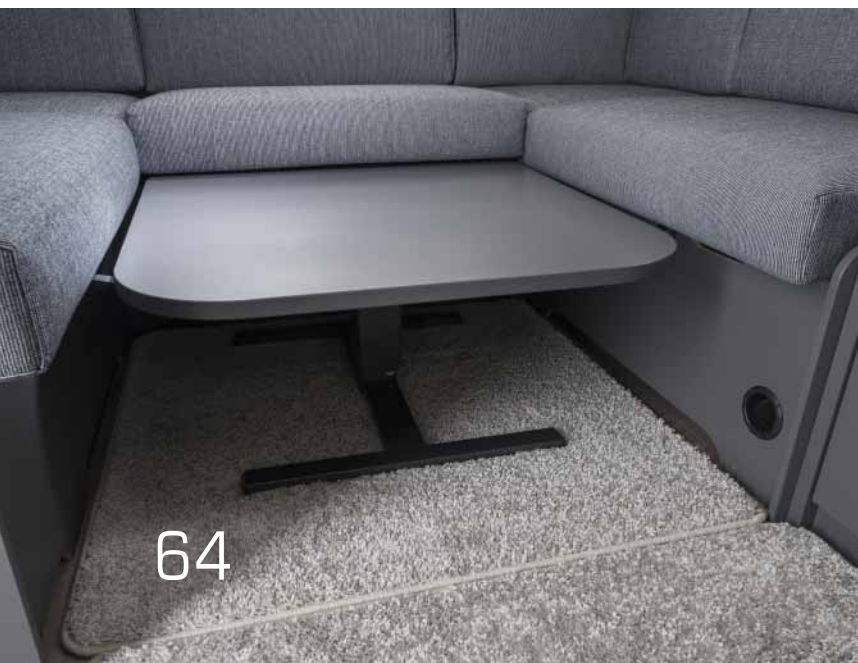
Van het exterieurontwerp tot het interieurontwerp vloeit het hele proces naadloos in elkaar over. Al vanaf de planningsfase worden via onze inkoopafdeling de best mogelijke materialen van gerenommeerde merkleveranciers betrokken.

Onze kwaliteit tillen we naar een steeds hoger niveau, waarvan onze klanten met hun passie voor caravans op lange termijn blijven profiteren.





VEEL PRAKTISCHE OPLOSSINGEN VOOR LUXE WONEN



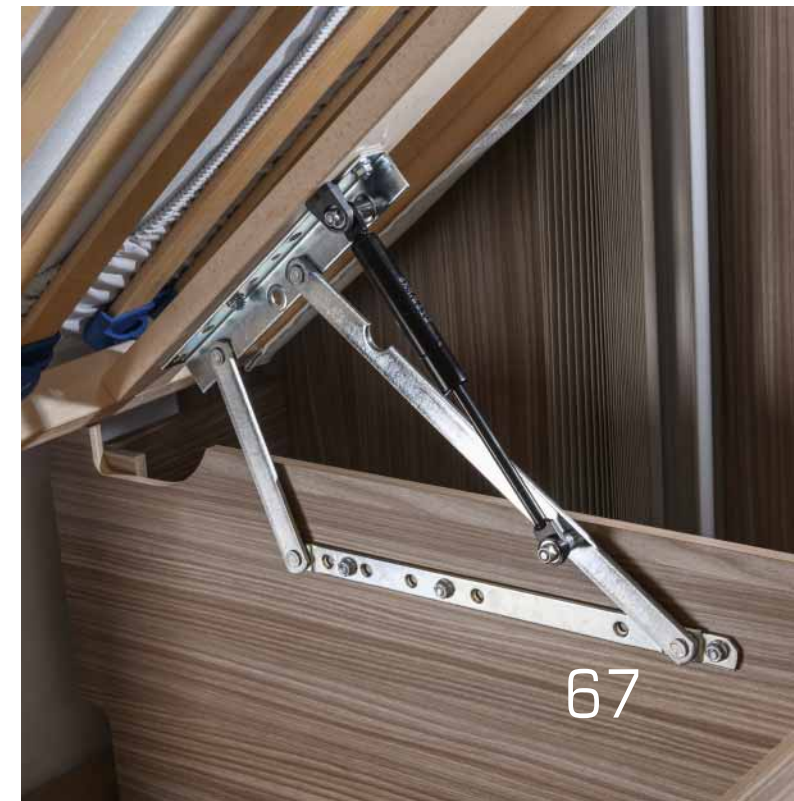
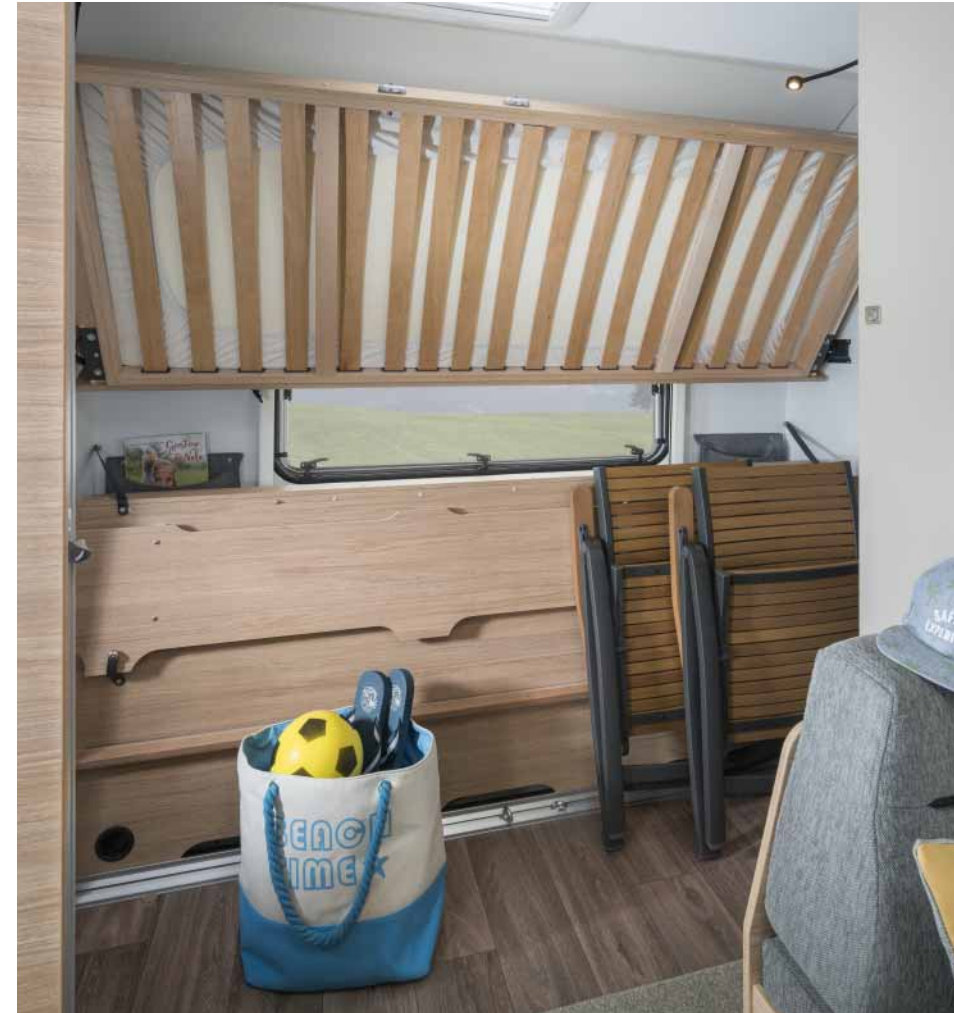
64



65



SLIMME DETAILS IN HET SLAAPGEDEELTE





HOOGWAARDIGE KEUKENS, OPTIMAAL UITGERUST



68



69



IDEALE BADKAMERS MET ONDERHOUDSVRIENDELIJKE OPPERVLAKKEN



70



71



# Maten en gewichten

## APERERO

	465 SFB	465 TG	495 SFB	495 SG	495 SKM	515 SG	560 SKM
Totale lengte cm	703	703	722	722	722	751	772
Opbouw lengte cm	589	589	607	607	607	637	657
Binnen lengte cm	507	507	526	526	526	556	576
Totale breedte cm	232	232	232	232	232	232	250
Totale hoogte cm	266	266	266	266	266	266	266
Stahoogte cm	198	198	198	198	198	198	198
Slaapplaatsen	4	4	4	4	5	4	5
Bedmaten voorkant cm	140 x 200	2 x 85 x 200	140 x 205	112/116 x 210	140 x 208	1x85x190/1x85x200	160 x 200
Bedmaten achterkant cm	144/141 x 210	127/115 x 210	157/132 x 210	1x85x190/1x85x200	80 x 210	136/141 x 210	75 x 192
Bedmaten midden cm	-	-	-	-	96 x 179	-	110/117 x 200
Bedmaten stapelbed cm	-	-	-	-	72 x 202	-	75 x 190
Max. aslast kg	1500 <sup>a)</sup>	1500 <sup>a)</sup>	1700 <sup>a)</sup>	1700 <sup>a)</sup>	1700 <sup>a)</sup>	1700 <sup>a)</sup>	1700 <sup>a)</sup>
Ledig gewicht kg <sup>b)</sup>	1223	1232	1306	1305	1318	1347	1439
Basis uitrusting kg <sup>a)</sup>	48	48	48	48	48	48	40
Massa rijklaar kg <sup>c)</sup>	1271	1280	1354	1353	1366	1395	1479
Laadvermogen kg ca.	229	220	346	347	334	305	221
Bodem-/dak-/wanddikte mm	47 / 39 / 31	47 / 39 / 31	47 / 39 / 31	47 / 39 / 31	47 / 39 / 31	47 / 39 / 31	47 / 39 / 31
Banden <sup>i)</sup>	205/65 R 15	205/65 R 15	195/70 R 15 C	195/70 R 15 C	195/70 R 15 C	195/70 R 15 C	195/70 R 15 C
Enkel-/tandemas	1	1	1	1	1	1	1
Omloopmaat voortent cm <sup>v)</sup>	962	962	982 <sup>p)</sup>	982 <sup>p)</sup>	982 <sup>p)</sup>	1017 <sup>n) r)</sup>	1029 <sup>o) s)</sup>

## BIANCO SELECTION

	465 SFB Selection	465 TG Selection	515 SG Selection	515 SKM Selection	550 SKM Selection
Totale lengte cm	703	703	751	751	772
Opbouw lengte cm	589	589	637	637	657
Binnen lengte cm	507	507	556	556	576
Totale breedte cm	232	232	232	232	232
Totale hoogte cm	266	266	266	266	266
Stahoogte cm	198	198	198	198	198
Slaapplaatsen	4	4	4	5	5
Bedmaten voorkant cm	140 x 200	2 x 85 x 200	1x85x190/1x85x200	140 x 208	140 x 200
Bedmaten achterkant cm	144/142 x 210	125/116 x 210	134/142 x 210	80 x 210	80 x 210
Bedmaten midden cm	-	-	-	96 x 195	100 x 185
Bedmaten stapelbed cm	-	-	-	72 x 202	72 x 202
Max. aslast kg	1500 <sup>a)</sup>	1500 <sup>a)</sup>	1700 <sup>a)</sup>	1700 <sup>a)</sup>	1700 <sup>a)</sup>
Ledig gewicht kg <sup>b)</sup>	1251	1237	1377	1378	1392
Basis uitrusting kg <sup>a)</sup>	48	48	48	48	48
Massa rijklaar kg <sup>c)</sup>	1299	1285	1425	1426	1440
Laadvermogen kg ca.	201	215	275	274	260
Bodem-/dak-/wanddikte mm	47 / 39 / 31	47 / 39 / 31	47 / 39 / 31	47 / 39 / 31	47 / 39 / 31
Banden <sup>i)</sup>	205/65 R 15	205/65 R 15	195/70 R 15 C	195/70 R 15 C	195/70 R 15 C
Enkel-/tandemas	1	1	1	1	1
Omloopmaat voortent cm <sup>v)</sup>	962	962	1017 <sup>n) r)</sup>	1017 <sup>n) r)</sup>	1030

## BIANCO ACTIV

	390 FHS Activ	445 SFB Activ	465 SFH Activ	465 SGE Activ	495 SFE Activ	515 SGD Activ
Totale lengte cm	603	677	703	703	722	751
Opbouw lengte cm	488	562	589	589	607	637
Binnen lengte cm	407	481	507	507	526	556
Totale breedte cm	232	232	232	232	232	232
Totale hoogte cm	266	266	266	266	266	266
Stahoogte cm	198	198	198	198	198	198
Slaapplaatsen	3	4	3	2	4	3
Bedmaten voorkant cm	140 x 200	140 x 210	130/118 x 210	2 x 85 x 200	140/128 x 210	1x85x195/1x85x200
Bedmaten achterkant cm	106/87 x 193	137/133 x 210	140 x 200	-	140 x 200	-
Bedmaten midden cm	-	-	-	-	-	101/87 x 190
Bedmaten stapelbed cm	-	-	-	-	-	-
Max. aslast kg	1500 <sup>a)</sup>	1500 <sup>a)</sup>	1700 <sup>a)</sup>	1700 <sup>a)</sup>	1700 <sup>a)</sup>	1700 <sup>a)</sup>
Ledig gewicht kg <sup>b)</sup>	1113	1238	1302	1299	1320	1374
Basis uitrusting kg <sup>a)</sup>	53	53	53	53	48	45
Massa rijklaar kg <sup>c)</sup>	1166	1291	1355	1352	1368	1419
Laadvermogen kg ca.	334	209	345	348	332	281
Bodem-/dak-/wanddikte mm	47 / 39 / 31	47 / 39 / 31	47 / 39 / 31	47 / 39 / 31	47 / 39 / 31	47 / 39 / 31
Banden <sup>i)</sup>	205/65 R 15	205/65 R 15	195/75 R 15 C	195/70 R 15 C	195/70 R 15 C	195/70 R 15 C
Enkel-/tandemas	1	1	1	1	1	1
Omloopmaat voortent cm <sup>v)</sup>	864	934	969	969	982 <sup>p)</sup>	1017 <sup>n) r)</sup>

## BIANCO ACTIV

	515 SGE Activ	515 SKF Activ	550 KMG Activ	550 SD Activ	560 SKM Activ
Totale lengte cm	751	751	772	772	772
Opbouw lengte cm	637	637	657	657	657
Binnen lengte cm	556	556	576	576	576
Totale breedte cm	232	232	232	232	250
Totale hoogte cm	266	266	266	266	266
Stahoogte cm	198	198	198	198	198
Slaapplaatsen	4	5	5	4	5
Bedmaten voorkant cm	140/121 x 210	140 x 210	1x85x190/1x85x200	140/121 x 210	140 x 200
Bedmaten achterkant cm	2 x 85 x 200	80 x 210	80 x 210	140 x 200	75 x 192
Bedmaten midden cm	-	96 x 210	96 x 179	-	110/117 x 200
Bedmaten stapelbed cm	-	72 x 202	72 x 202	-	75 x 190
Max. aslast kg	1700 <sup>a)</sup>	1700 <sup>a)</sup>	1700 <sup>a)</sup>	1700 <sup>a)</sup>	1700 <sup>a)</sup>
Ledig gewicht kg <sup>b)</sup>	1368	1400	1428	1407	1478
Basis uitrusting kg <sup>a)</sup>	53	53	53	45	45
Massa rijklaar kg <sup>c)</sup>	1421	1453	1481	1452	1523
Laadvermogen kg ca.	279	247	219	248	177
Bodem-/dak-/wanddikte mm	47 / 39 / 31	47 / 39 / 31	47 / 39 / 31	47 / 39 / 31	47 / 39 / 31
Banden <sup>i)</sup>	195/70 R 15 C	195/70 R 15 C	195/70 R 15 C	195/70 R 15 C	195/70 R 15 C
Enkel-/tandemas	1	1	1	1	1
Omloopmaat voortent cm <sup>v)</sup>	1017 <sup>n) r)</sup>	1017 <sup>n) r)</sup>	1030	1030	1029 <sup>o) s)</sup>



# Maten en gewichten

## TENDENZA

	465 SFB	515 SG	550 SG	560 SFDW	560 SG	650 SFD
Totale lengte cm	703	751	772	772	772	855
Opbouw lengte cm	589	637	657	657	657	741
Binnen lengte cm	507	556	576	576	576	659
Totale breedte cm	232	232	232	250	250	250
Totale hoogte cm	266	266	266	266	266	265
Stahoogte cm	198	198	198	198	198	198
Slaapplaatsen	4	4	4	4	4	4
Bedmaten voorkant cm	140 x 200	1x85x190/1x85x200	1x85x210/1x85x200	142/121 x 224	1x90x210/1x90x200	162/151 x 230
Bedmaten achterkant cm	144/142 x 210	137/142 x 210	152/142 x 210	150 x 190	152/142 x 230	-
Bedmaten midden cm	-	-	-	-	-	190 x 150
Bedmaten stapelbed cm	-	-	-	-	-	-
Max. aslast kg	1500 <sup>a)</sup>	1700 <sup>a)</sup>	1700 <sup>a)</sup>	1800 <sup>a)</sup>	1800 <sup>a)</sup>	2000 <sup>a)</sup>
Ledig gewicht kg <sup>b)</sup>	1241	1383	1413	1492	1480	1700
Basis uitrusting kg <sup>a)</sup>	53	53	53	53	53	45
Massa rijklaar kg <sup>c)</sup>	1294	1436	1466	1545	1533	1745
Laadvermogen kg ca.	206	264	234	255	267	255
Bodem-/dak-/wanddikte mm	47 / 39 / 31	47 / 39 / 31	47 / 39 / 31	47 / 39 / 31	47 / 39 / 31	47 / 39 / 31
Banden <sup>i)</sup>	205/65 R 15	195/70 R 15 C	195/70 R 15 C	205/70 R 15 C	205/70 R 15 C	185/65 R 14
Enkel-/tandemas	1	1	1	1	1	2
Omloopmaat voortent cm <sup>v)</sup>	962	1017 <sup>n) i)</sup>	1030 <sup>s)</sup>	1034 <sup>s)</sup>	1034 <sup>s)</sup>	1119 <sup>u) i)</sup>

## DIAMANT

	560 DW	560 SGW	650 GDW
Totale lengte cm	771	771	860
Opbouw lengte cm	656	656	746
Binnen lengte cm	563	563	654
Totale breedte cm	250	250	250
Totale hoogte cm	266	266	265
Stahoogte cm	198	198	198
Slaapplaatsen	4	4	4
Bedmaten voorkant cm	144/116 x 224	2 x 90 x 200	182/156 x 224
Bedmaten achterkant cm	155 x 195	142/144 x 224	2 x 90 x 205
Bedmaten midden cm	-	-	-
Bedmaten stapelbed cm	-	-	-
Max. aslast kg	2000 <sup>a)</sup>	2000 <sup>a)</sup>	2200 <sup>a)</sup>
Ledig gewicht kg <sup>b)</sup>	1625	1611	1848
Basis uitrusting kg <sup>a)</sup>	45	53	53
Massa rijklaar kg <sup>c)</sup>	1670	1664	1901
Laadvermogen kg ca.	330	336	299
Bodem-/dak-/wanddikte mm	47 / 39 / 31	47 / 39 / 31	47 / 39 / 31
Banden <sup>i)</sup>	215/70 R 15 C	215/70 R 15 C	195/65 R 15
Enkel-/tandemas	1	1	2
Omloopmaat voortent cm <sup>v)</sup>	1027	1027	1116 <sup>v)</sup>

### Verklaring tekens:

- 100% gevulde aluminium gasfles (11 kg), schoonwatertank gevuld met 10 l. water, 100% gevulde spoeltank toilet, 100% gevulde waterboiler
- Het eigen gewicht is de ledige massa van het voertuig zonder water, gas of andere accessoires
- Gewicht caravan, volgens EU richtlijn 1230/2012, inclusief basisuitrusting (100% gevulde aluminium gasfles (11 kg), schoonwatertank gevuld met 10 l. water, 100% gevulde spoeltank toilet, 100% gevulde waterboiler
- Inhoud schoonwatertank, volgens EU richtlijn 1230/2012, waarbij rekening wordt gehouden met een vulling van 10l
- Inhoud van de watertank, 25l / 45 l, exclusief inhoud van de afvoer
- Door het gebruik van een nieuw onderstel zijn verschillende maximum aslasten mogelijk, uw dealer kan u daarover informeren
- Het is de fabrikant toegestaan alternatieve bandenmaten te monteren
- 1800 kg: Omloopmaat voortent 1015 cm
- 1800 kg: Omloopmaat voortent 1034 cm
- 2000 kg: Omloopmaat voortent 987 cm
- 2000 kg: Omloopmaat voortent 1019 cm
- 2000 kg: Omloopmaat voortent 1039 cm
- 2800 kg: Omloopmaat voortent 1124 cm
- 2200/2400/2500 kg: Omloopmaat voortent 1126 cm
- 2800 kg: Omloopmaat voortent 1114 cm

### Belangrijke informatie:

Alle opgegeven beschrijvingen en afbeeldingen in deze catalogus met betrekking tot leveringsomvang, technische gegevens, constructie, uitrusting, materiaal en uiterlijke kenmerken corresponderen met de informatie bekend ten tijde van het in druk gaan en zijn geheel vrijblijvend. Fendt-Caravan behoudt zich het recht voor veranderingen door te voeren aan de constructie, respectievelijk verkoop-technische aanbiedingen te doen die voor de koper redelijk geacht worden.

Druk- en fototechnische kleurverschillen zijn niet volledig uit te sluiten.

Bij gewichtsaanduidingen zijn door het gebruik van natuurlijke materialen en grondstoffen afwijkingen tot ongeveer +/- 5% mogelijk. Door het inbouwen van extra's wordt het eigen gewicht hoger. Alle maatopgaven zijn vrijblijvend en kunnen enigszins veranderd worden. De in deze folder afgebeelde modellen bevatten extra's en decoratiemateriaal die niet tot de standaard uitrusting behoren. Per land kunnen de modelvarianten verschillen. Zelf afhalen bij de fabriek is om organisatorische redenen niet mogelijk.

Opgave van maten en gewichten zijn conform de EU richtlijn 1230/2012, voorzover in deze catalogus, inclusief technische gegevens en prijslijsten geen afwijkende opgaven vermeld staan.

De gewichten van caravans worden berekend op basis van de EG richtlijn 97/27 / EG. Accessoires en uitrusting kunnen invloed hebben op het ledig gewicht en het laadvermogen. Het gewicht van de basisuitrusting (100% gevulde aluminium gasfles 11 kg], schoonwatertank gevuld met 10 l. water, 100% gevulde spoeltank toilet, 100% gevulde waterboiler) is opgenomen in de massa rijklaar toestand, overeenkomstig de opgaven van de fabrikant, waardoor het laadvermogen vermindert. Het laadvermogen is gelijk aan het verschil tussen de technisch toelaatbare maximum aslast en de massa in rijklaar toestand. Bij deze waarde moet rekening worden gehouden met het gewicht voor extra accessoires en persoonlijke uitrusting.

De technisch toelaatbare maximum aslast in beladen toestand mag in geen enkel geval worden overschreden. Neem bij vragen contact op met uw Fendt dealer.

De omloopmaat voor de voortent kan verschillen op basis van speciale uitrusting, bandenmaat en belasting. Wij adviseren daarom de omloopmaat te controleren alvorens een maat van de voortent te bepalen.

Veranderingen in prijs, constructie en uitvoering zijn voorbehouden.



**+++ 12 jaar garantie op dichtheid van de opbouw. Deze garantie geldt alleen als er een jaarlijkse inspectie bij een officiële Fendt dealer is uitgevoerd** +++ Certificering volgens de Europese norm ISO 9001:2015 +++ Milieumanagement certificering volgens DIN en ISO 14001:2015 +++ 47 mm dikke vloer voor optimale isolatie +++ aftapkraan voor het ledigen van de waterleidingen +++ solide schroefverbindingen +++ aluminium zijwandplaat uit twee delen +++ solide meubelconstructie uit meervoudig verlijmd multiplex +++ robuuste scharnieren, uitzetters en sloten +++ 2 polige aardlekschakelaar 30mA





**FENDT**  
CARAVAN

**2025**

[www.fendt-caravan.com](http://www.fendt-caravan.com) (Find us on Facebook, Instagram, YouTube)

Fendt-Caravan GmbH • Postfach 1135 • D-86689 Mertingen  
Tel. +49 (0) 90 78 / 96 88 - 0 • Fax +49 (0) 90 78 / 96 88 - 406